

A KÖZPONTI KORMÁNYZAT ELŐZETES MÉRLEGE

BEVÉTELEK	2012. évi			2013. évi		
	Teljesítés /előzetes/	I-XI. hó	teljesítés %-a	Törvényi módosított előirányzat	I-XI. hó	előir. %-a
KÖZPONTI KÖLTSÉGVETÉS	9 403 593,4	8 193 233,6	87,1%	10 232 383,3	9 454 624,3	92,4%
GAZDÁLKODÓ SZERVEZETEK BEFIZETÉSEI	1 157 200,5	861 344,6	74,4%	1 451 281,4	828 231,3	57,1%
Társasági adó	342 305,2	190 005,6	55,5%	320 800,0	186 532,3	58,1%
Hitelintézeti járadék	9 742,8	6 548,3	67,2%	37 400,0	12 686,1	33,9%
Cégautóadó	32 307,1	31 670,9	98,0%	39 000,0	32 594,0	83,6%
Energiaellátók jövedelemadója	5 610,0	-8 326,5	-148,4%	80 000,0	17,8	0,0%
Egyszerűsített vállalkozási adó	146 531,3	105 811,1	72,2%	108 100,0	79 418,4	73,5%
Energia adó	16 857,2	15 490,5	91,9%	17 500,0	14 933,4	85,3%
Környezetterhelési díj	7 254,7	6 009,3	82,8%	8 500,0	5 026,8	59,1%
Bányajáradék	103 561,3	97 140,0	93,8%	95 000,0	58 454,2	61,5%
Játékadó	52 438,4	49 774,4	94,9%	47 000,0	28 097,4	59,8%
Egyéb befizetések	17 971,0	14 952,9	83,2%	33 500,0	19 837,8	59,2%
Egyéb központosított bevételek	172 040,5	154 873,9	90,0%	250 981,4	188 162,5	75,0%
Pénzügyi szervezetek különadója	84 935,8	40 569,0	47,8%	144 000,0	102 014,7	70,8%
Egyes ágazatok terhelő különadó	165 645,2	156 825,2	94,7%	5 000,0	12 148,7	243,0%
Kisadózók tételes adója				74 300,0	25 281,2	34,0%
Kisvállalati adó				130 200,0	9 471,4	7,3%
Közműadó				60 000,0	53 554,8	89,3%
FOGYASZTÁSHOZ KAPCSOLT ADÓK	3 702 695,2	3 400 259,5	91,8%	4 286 900,0	3 705 100,2	86,4%
Általános forgalmi adó	2 747 408,4	2 532 461,6	92,2%	2 953 200,0	2 583 654,7	87,5%
Jövedéki adó	929 406,6	845 978,1	91,0%	947 100,0	823 850,4	87,0%
Regisztrációs adó	13 671,0	12 677,7	92,7%	14 000,0	14 299,1	102,1%
Távközlési adó	12 209,2	9 142,1	74,9%	44 000,0	39 784,3	90,4%
Pénzügyi tranzakciók illeték				301 100,0	219 143,7	72,8%
Biztosítási adó				27 500,0	24 368,1	88,6%
LAKOSSÁG BEFIZETÉSEI	1 609 445,6	1 454 196,3	90,4%	1 657 780,0	1 508 504,4	91,0%
Személyi jövedelemadó	1 498 395,7	1 362 180,1	90,9%	1 501 600,0	1 370 505,0	91,3%
Adóbefizetések	183,2	161,9	88,4%	180,0	178,7	99,3%
Illetékbecfizetések	109 611,9	90 722,8	82,8%	111 000,0	97 547,9	87,9%
Gépjárműadó				44 100,0	39 418,7	89,4%
Háztartási alkalmazott utáni regisztrációs díj	11,2	8,8	78,4%		21,7	
M.személyek jogviszony megszűnéséhez kapcs. egyes jövedelmek különadója	1 243,6	1 122,6	90,3%	900,0	832,5	92,5%
KÖLTSÉGVETÉSI SZERVEK ÉS FEJEZETI KEZELÉSŰ ELŐIRÁNYZATOK BEVÉTELEI	2 603 585,3	2 178 686,4	83,7%	2 489 209,2	2 838 136,1	114,0%
Költségvetési szervek bevételei	1 397 451,8	1 186 556,3	84,9%	1 041 867,8	1 489 105,1	142,9%
Szakmai fejezeti kezelésű előirányzatok bevételei	1 206 133,5	992 130,1	82,3%	1 447 341,4	1 349 031,0	93,2%
BEFIZETÉS AZ ÁLLAMHÁZTARTÁS ALRENDSZEREIBŐL	67 988,4	55 677,6	81,9%	96 920,5	224 217,5	231,3%
Központi költségvetési szervek befizetései	41 021,2	31 362,9	76,5%	75 320,5	35 997,1	47,8%
Elkülönített állami pénzalapok befizetése				10 000,0	12 589,3	125,9%
Hozzájárulás a Nemzeti Család- és Szociálpolitikai Alaphoz	17 714,0	16 237,8	91,7%			
Helyi önkormányzatok befizetései	9 253,2	8 076,9	87,3%	11 600,0	17 131,0	147,7%
Nyugdíjbiztosítási Alap befizetése					158 500,0	
ÁLLAMI VAGYONNAL KAPCSOLATOS BEFIZETÉSEK	69 806,1	76 500,2	109,6%	116 004,4	179 532,6	154,8%
KAMATBEVÉTELEK	145 896,1	127 771,1	87,6%	93 244,8	114 050,7	122,3%
EGYÉB BEVÉTELEK	26 138,7	19 754,7	75,6%	14 674,6	38 629,9	263,2%
EGYÉB UNIÓS BEVÉTELEK	20 837,5	19 043,2	91,4%	26 368,4	18 221,5	69,1%
Vám és cukorágazati hozzájárulás visszatérítése	9 200,0	8 591,5	93,4%	9 629,2	8 577,2	89,1%
Uniós támogatások utólagos megtérítése	11 637,5	10 451,7	89,8%	16 739,2	9 644,3	57,6%
ELKÜLÖNÍTETT ÁLLAMI PÉNZALAPOK	508 364,6	436 226,2	85,8%	576 859,6	414 046,9	71,8%
KÖZPONTI NUKLEÁRIS PÉNZÜGYI ALAP	30 595,7	28 983,8	94,7%	32 829,4	31 657,1	96,4%
NEMZETI FOGLALKOZTATÁSI ALAP	392 319,4	351 309,9	89,5%	329 140,6	319 970,5	97,2%
Szaképzési hozzájárulás	80 352,5	72 383,0	90,1%	54 814,6	55 245,1	100,8%
Egészségbiztosítási- és munkaerőpiaci járulékok NFA-t megillető hányada	194 381,1	177 193,1	91,2%	120 133,3	114 089,2	95,0%
TÁMOP intézkedések bevételei	40 787,7	27 751,2	68,0%	39 000,0	46 517,9	119,3%
Költségvetési támogatás	71 273,8	66 273,8	93,0%	20 000,0	17 713,3	88,6%
Munkahelyvédelmi akciótervvel összefüggő hozzájárulás				91 542,7	83 495,1	91,2%
Egyéb bevételek	5 524,3	7 708,8	139,5%	3 650,0	2 909,9	79,7%
WMÁB KÁRTALANÍTÁSI ALAP	20,6	17,7	86,1%	17,2	14,4	83,8%
KUTATÁSI ÉS TECHNOLÓGIAI INNOVÁCIÓS ALAP	59 676,3	31 993,4	53,6%	56 100,0	36 158,6	64,5%
SZÖVETKEZETI HITELINTÉZETEK INTEGRÁCIÓS ALAPJA				135 499,6		
BETHLEN GÁBOR ALAP	13 224,9	12 216,9	92,4%	11 572,8	15 379,0	132,9%
NEMZETI KULTURÁLIS ALAP	12 527,7	11 704,5	93,4%	11 700,0	10 867,3	92,9%
TÁRSADALOMBIZTOSÍTÁSI ALAPOK	4 510 570,0	4 110 332,7	91,1%	4 651 572,8	4 507 441,4	96,9%
NYUGDÍJBIZTOSÍTÁSI ALAP	2 765 989,6	2 522 083,8	91,2%	2 847 298,9	2 812 300,0	98,8%
Szociális hozzájárulási adó és járulékok	2 593 825,1	2 369 012,9	91,3%	2 703 724,2	2 658 277,1	98,3%
Egyéb járulékok és hozzájárulások	48 513,0	40 378,6	83,2%	23 373,1	42 814,9	183,2%
Késedelmi pótlék és bírság	10 685,5	9 531,3	89,2%	11 000,0	10 212,9	92,8%
Költségvetési támogatások, térítések	101 511,0	93 051,8	91,7%	97 838,6	89 685,5	91,7%
Egyéb bevételek	11 455,0	10 109,2	88,3%	11 363,0	11 309,5	99,5%
EGÉSZSÉGBIZTOSÍTÁSI ALAP	1 744 580,4	1 588 248,9	91,0%	1 804 273,9	1 695 141,4	94,0%
Biztosított egészségbiztosítási járulékok*	696 753,9	661 902,9	95,0%	593 550,8	554 979,6	93,5%
Egyéb járulékok és hozzájárulások	45 322,6	14 270,4	31,5%	16 571,0	14 158,7	85,4%
Egészségügyi hozzájárulás	108 843,7	98 688,4	90,7%	113 791,0	125 785,5	110,5%
Késedelmi pótlék és bírság	3 496,6	3 107,9	88,9%	3 100,0	2 909,5	93,9%
Költségvetési támogatások, térítések	594 516,3	539 305,0	90,7%	974 034,5	895 618,0	91,9%
Rokkantsági, rehab. ellátások fedezetére Ny. Alaptól átvett pénzeszköz	158 763,9	145 533,6	91,7%			
Egyéb bevételek	136 883,4	125 440,8	91,6%	103 226,6	101 690,2	98,5%

* Ez a mérleg sor tartalmazza az egészségügyi szolgáltatási járulékokat is.

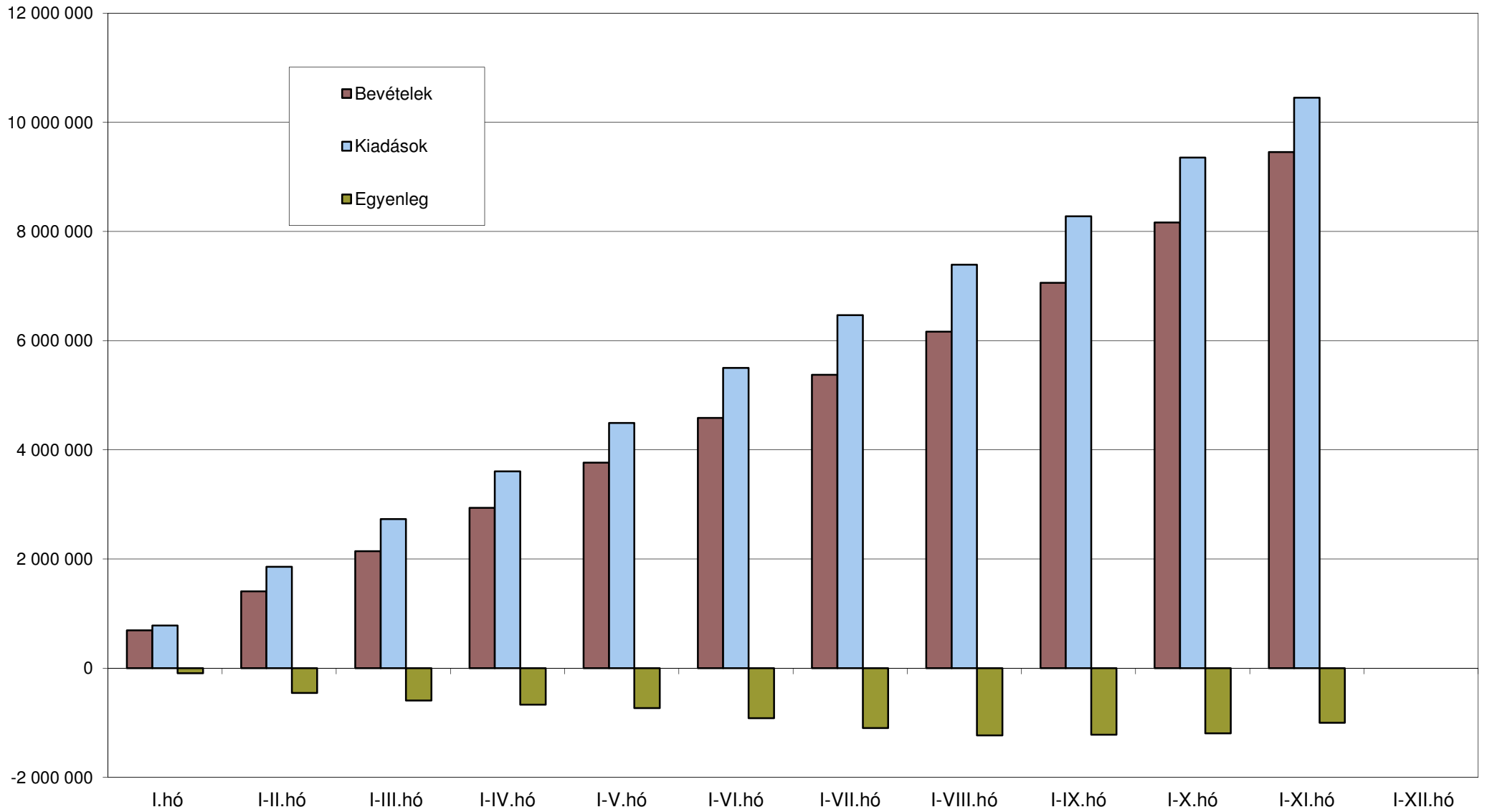
KIADÁSOK	2012. évi			2013. évi		
	Teljesítés /előzetes/	I-XI. hó	teljesítés %-a	Törvényi módosított előirányzat	I-XI. hó	előir. %-a
KÖZPONTI KÖLTSÉGVETÉS	10 014 816,8	8 932 749,4	89,2%	11 350 195,6	10 451 461,2	92,1%
EGYEDI ÉS NORMATÍV TÁMOGATÁSOK	259 482,2	244 030,8	94,0%	268 722,2	259 231,5	96,5%
KÖZSZOLGÁLATI MŰSORSZOLGÁLTATÁS TÁMOGATÁSA	61 835,7	56 676,3	91,7%	68 558,4	62 872,4	91,7%
SZOCIÁLPOLITIKAI MENETDÍJ TÁMOGATÁS	96 861,3	88 680,0	91,6%	93 000,0	86 134,9	92,6%
LAKÁSEPÍTÉSI TÁMOGATÁSOK	124 000,7	114 783,5	92,6%	201 500,0	117 611,9	58,4%
NEMEZETI CSALÁD- ÉS SZOCIÁLPOLITIKAI ALAP	816 978,2	753 722,3	92,3%	829 587,5	690 816,6	83,3%
Családi támogatások	445 892,4	411 410,5	92,3%	452 529,0	401 213,8	88,7%
Korhatár alatti ellátások	279 982,4	258 585,9	92,4%	283 394,7	208 340,0	73,5%
Jövedelemelő és jövedelem kiegészítő szociális támogatások	62 612,5	57 572,4	92,0%	63 713,8	57 124,3	89,7%
Különféle jogcímen adott térítések	28 490,9	26 153,5	91,8%	29 950,0	24 138,5	80,6%
KÖLTSÉGVETÉSI SZERVEK ÉS FEJZETI KEZELÉSŰ ELŐIRÁNYZATOK KIADÁSAI	5 067 192,2	4 404 462,4	86,9%	5 483 634,7	5 747 504,6	104,8%
Költségvetési szervek kiadásai	2 920 270,4	2 569 860,6	88,0%	2 989 383,9	3 339 630,3	111,7%
Szakmai fejezeti kezelésű előirányzatok kiadásai	2 146 921,8	1 834 601,9	85,5%	2 494 250,8	2 407 874,3	96,5%
AZ ÁLLAMHÁZTARTÁS ALRENDSZEREINEK TÁMOGATÁSA	1 925 858,6	1 644 538,6	85,4%	1 981 899,5	1 665 624,5	84,0%
Elkülönített állami pénzalapok támogatása	94 576,3	88 847,0	93,9%	272 119,8	126 308,9	46,4%
Garancia és hozzájárulás a társadalombiztosítási ellátásokhoz	690 895,3	627 666,1	90,8%	1 066 473,1	980 556,3	91,9%
Helyi önkormányzatok támogatása	1 066 707,2	928 025,6	87,0%	643 306,6	558 759,4	86,9%
KAMATKIADÁSOK	1 202 360,8	1 143 738,1	95,1%	1 234 386,0	1 156 681,4	93,7%
TÁRSADALMI ÖNSZERVEZŐDÉSEK TÁMOGATÁSA	3 809,7	3 809,7	100,0%	3 809,8	3 809,8	100,0%
KORMÁNYZATI RENDKÍVÜLI KIADÁSOK	9 012,4	8 684,2	96,4%	3 977,3	4 005,7	100,7%
KEZESSÉGÉRVÉNYESÍTÉS	40 806,7	39 128,0	95,9%	30 232,4	24 895,6	82,3%
EGYÉB KIADÁSOK	34 338,2	31 369,5	91,4%	83 855,9	98 662,8	117,7%
TARTALÉKOK				511 406,0		
Rendkívüli kormányzati intézkedések				106 000,0		
Céltartalékok				89 528,7		
Országvédelmi Alap				315 877,3		
TÁMOGATÁS AZ ÖNK-I ADÓSSÁGOK TÖRLESZTÉSÉHEZ				30 000,0	33 949,4	113,2%
HOZZÁJÁRULÁS AZ EU KÖLTSÉGVETÉSÉHEZ	234 857,6	284 459,5	121,1%	276 985,9	278 837,2	100,7%
ÁLLAMI VAGYONNAL KAPCSOLATOS KIADÁSOK	137 422,5	114 666,4	83,4%	248 640,0	220 822,8	88,8%
ELKÜLÖNÍTETT ÁLLAMI PÉNZALAPOK	378 222,2	303 714,7	80,3%	584 231,7	344 903,5	59,0%
KÖZPONTI NUKLEÁRIS PÉNZÜGYI ALAP	12 843,6	10 844,6	84,4%	15 201,5	7 902,7	52,0%
NEMZETI FOGLALKOZTATÁSI ALAP	305 121,1	253 145,1	83,0%	355 140,6	294 715,7	83,0%
Passzív kiadások	64 974,2	57 575,3	88,6%	59 361,9	43 811,8	73,8%
Startmunka-program	131 910,7	116 551,9	88,4%	153 779,8	146 076,8	95,0%
EU-s elő- és társfinanszírozás	52 989,4	38 675,9	73,0%	62 279,6	59 121,6	94,9%
Egyéb kiadások	55 246,8	40 342,1	73,0%	79 719,3	45 705,4	57,3%
WMÁB KÁRTALANÍTÁSI ALAP	4,5	4,4	97,4%	17,2	248,1	1442,6%
KUTATÁSI ÉS TECHNOLÓGIAI INNOVÁCIÓS ALAP	38 109,9	19 832,6	52,0%	56 100,0	18 952,2	33,8%
SZÖVETKEZETI HITELINTÉZETEK INTEGRÁCIÓS ALAPJA				135 499,6		
BETHLEN GÁBOR ALAP	13 631,9	11 954,5	87,7%	11 572,8	13 198,5	114,0%
NEMZETI KULTURÁLIS ALAP	8 511,2	7 933,5	93,2%	10 700,0	9 886,3	92,4%
TÁRSADALOMBIZTOSÍTÁSI ALAPOK	4 628 132,3	4 194 984,6	90,6%	4 651 572,8	4 456 087,4	95,8%
NYUGDÍJBIZTOSÍTÁSI ALAP	2 836 628,7	2 597 191,7	91,6%	2 847 298,9	2 774 660,8	97,4%
Nyugellátások	2 642 782,0	2 421 146,9	91,6%	2 830 514,9	2 600 951,8	91,9%
TB költségvetési szervek kiadásai	12 459,0	10 615,2	85,2%	10 831,0	10 064,1	92,9%
Egyéb kiadások	181 387,7	165 429,6	91,2%	5 953,0	5 144,9	86,4%
Költségvetési befizetés					158 500,0	
EGÉSZSÉGBIZTOSÍTÁSI ALAP	1 791 503,6	1 597 792,9	89,2%	1 804 273,9	1 681 426,6	93,2%
Táppénz	56 543,9	51 687,5	91,4%	61 500,0	54 466,8	88,6%
GYED	89 167,3	81 790,2	91,7%	95 365,3	85 941,4	90,1%
EA egyéb pénzbeli ellátásai	49 233,0	45 045,4	91,5%	51 799,0	45 316,1	87,5%
Rokkantsági, rehabilitációs ellátások	358 365,7	328 423,4	91,6%	349 000,0	321 182,2	92,0%
Gyógyító megelőző ellátás	842 053,9	729 067,0	86,6%	880 606,2	823 334,7	93,5%
Gyógyszertámogatás	315 129,5	288 104,1	91,4%	279 981,0	269 231,0	96,2%
Gyógyászati segédeszköz támogatás	51 304,2	46 791,2	91,2%	43 313,0	47 119,5	108,8%
EA egyéb természetbeni ellátásai	14 720,6	13 566,2	92,2%	19 710,0	15 033,7	76,3%
TB költségvetési szervek kiadásai	9 960,7	9 184,3	92,2%	9 139,4	9 015,4	98,6%
Egyéb kiadások	5 024,8	4 133,7	82,3%	13 860,0	10 785,7	77,8%
EGYENLEGEK PÉNZFORGALMI SZEMLELETBEN						
KÖZPONTI KÖLTSÉGVETÉS	-611 223,4	-739 515,8	121,0%	-1 117 812,3	-996 836,9	89,2%
ELKÜLÖNÍTETT ÁLLAMI PÉNZALAPOK	130 142,4	132 511,4	101,8%	-7 372,1	69 143,4	
TÁRSADALOMBIZTOSÍTÁSI ALAPOK	-117 562,3	-84 651,9	72,0%		51 354,0	
ebből: Nyugdíjbiztosítási Alap	-70 639,1	-75 107,9	106,3%		37 639,1	
Egészségbiztosítási Alap	-46 923,2	-9 544,0	20,3%		13 714,8	
KÖZPONTI ALRENDSZER ÖSSZESEN	-598 643,3	-691 656,3	115,5%	-1 125 184,4	-876 339,5	77,9%

A KÖZPONTI KORMÁNYZAT ELŐZETES MÉRLEGE

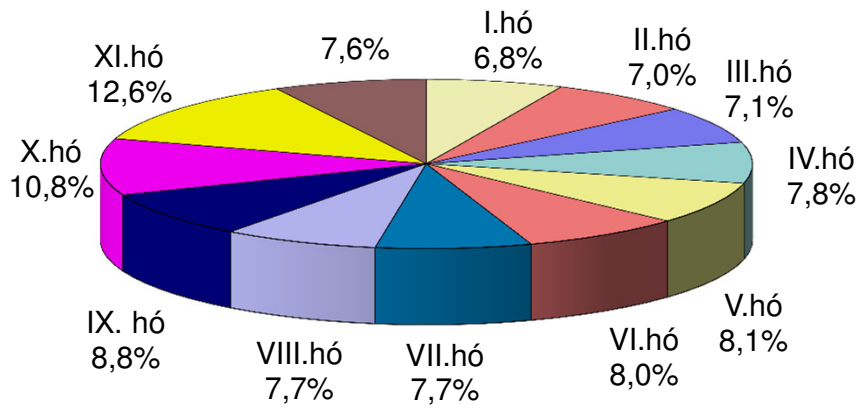
BEVÉTELEK	Novemberi adatok		
	2012. év	2013. év	teljesítés %-a
KÖZPONTI KÖLTSÉGVETÉS	789 319,3	1 290 033,1	163,4%
GAZDÁLKODÓ SZERVEZETEK BEFIZETÉSEI	41 251,8	59 966,3	145,4%
Társasági adó	16 720,7	19 091,6	114,2%
Hitelintézeti járadék	6,6	41,0	625,2%
Cégautóadó	847,6	794,7	93,8%
Energiaellátók jövedelemadója	-182,2	43,6	-23,9%
Egyszerűsített vállalkozási adó	2 070,1	1 511,9	73,0%
Energia adó	955,7	1 260,1	131,8%
Környezetterhelési díj	47,0	-5,4	-11,4%
Bányajáradék	6 857,1	5 129,9	74,8%
Játékadó	2 675,8	2 560,0	95,7%
Egyéb befizetések	2 793,0	2 094,3	75,0%
Egyéb központosított bevételek	5 306,4	20 779,1	391,6%
Pénzügyi szervezetek különadója	87,2	29,7	34,1%
Egyes ágazatok terhelő különadó	3 066,7	2 274,5	74,2%
Kisadózók tételes adója		2 844,0	
Kisvállalati adó		689,2	
Közműadó		828,0	
FOGYASZTÁSHOZ KAPCSOLT ADÓK	362 440,9	428 236,0	118,2%
Általános forgalmi adó	278 349,4	306 291,8	110,0%
Jövedéki adó	79 687,8	74 144,0	93,0%
Regisztrációs adó	1 317,2	1 490,3	113,1%
Távközlési adó	3 086,5	2 541,9	82,4%
Pénzügyi tranzakciós illeték		41 084,0	
Biztosítási adó		2 684,1	
LAKOSSÁG BEFIZETÉSEI	131 643,5	131 308,4	99,7%
Személyi jövedelemadó	122 105,4	120 337,8	98,6%
Adóbefizetések	23,2	12,0	51,6%
Illetékbefizetések	9 420,8	9 011,0	95,6%
Gépjárműadó		1 908,4	
Háztartási alkalmazott utáni regisztrációs díj	1,3	2,0	156,0%
M.személyek jogviszony megszűnéséhez kapcs. egyes jövedelmek különadója	92,9	37,2	40,1%
KÖLTSÉGVETÉSI SZERVEK ÉS FEJEZETI KEZELÉSŰ ELŐIRÁNYZATOK BEVÉTELEI	219 649,8	377 975,0	172,1%
Költségvetési szervek bevételei	94 536,1	195 459,2	206,8%
Szakmai fejezeti kezelésű előirányzatok bevételei	125 113,7	182 515,8	145,9%
BEFIZETÉS AZ ÁLLAMHÁZTARTÁS ALRENDszereiből	10 896,9	163 403,2	1499,5%
Központi költségvetési szervek befizetései	9 136,7	3 564,9	39,0%
Elkülönített állami pénzalapok befizetése			
Hozzájárulás a Nemzeti Család- és Szociálpolitikai Alaphoz	1 476,2		
Helyi önkormányzatok befizetései	284,0	1 338,3	471,2%
Nyugdíjbiztosítási Alap befizetése		158 500,0	
ÁLLAMI VAGYONNAL KAPCSOLATOS BEFIZETÉSEK	7 264,7	113 736,3	1565,6%
KAMATBEVÉTELEK	12 728,8	11 719,3	92,1%
EGYÉB BEVÉTELEK	1 311,6	2 832,6	216,0%
EGYÉB UNIÓS BEVÉTELEK	2 131,4	856,1	40,2%
Vám és cukorágazati hozzájárulás visszatérítése	734,2	801,1	109,1%
Uniós támogatások utólagos megtérítése	1 397,2	55,0	3,9%
ELKÜLÖNÍTETT ÁLLAMI PÉNZALAPOK	32 011,3	35 770,4	111,7%
KÖZPONTI NUKLEÁRIS PÉNZÜGYI ALAP	1 611,4	1 610,1	99,9%
NEMZETI FOGLALKOZTATÁSI ALAP	28 307,9	30 393,5	107,4%
Szakképzési hozzájárulás	5 438,0	4 924,3	90,6%
Egészségbiztosítási- és munkaerőpiaci járulékok NFA-t megillető hányada	16 009,2	10 455,4	65,3%
TÁMOP intézkedések bevételei	2 314,0	5 361,9	231,7%
Költségvetési támogatás	5 000,0	2 286,7	45,7%
Munkahelyvédelmi akciótervvel összefüggő hozzájárulás		8 047,6	
Egyéb bevételek	-453,2	-682,5	150,6%
WMÁB KÁRTALANÍTÁSI ALAP	0,9	0,4	49,1%
KUTATÁSI ÉS TECHNOLÓGIAI INNOVÁCIÓS ALAP	1 276,0	2 272,4	178,1%
BETHLEN GÁBOR ALAP	72,4	628,4	867,8%
NEMZETI KULTURÁLIS ALAP	742,7	865,5	116,5%
TÁRSADALOMBIZTOSÍTÁSI ALAPOK	365 284,8	410 393,1	112,3%
NYUGDÍJBIZTOSÍTÁSI ALAP	223 849,9	258 027,7	115,3%
Szociális hozzájárulási adó és járulékok	208 994,5	243 852,6	116,7%
Egyéb járulékok és hozzájárulások	4 035,6	3 459,4	85,7%
Késedelmi pótlék és bírság	981,9	1 402,1	142,8%
Költségvetési támogatások, térítések	8 459,3	8 153,3	96,4%
Egyéb bevételek	1 378,6	1 160,3	84,2%
EGÉSZSÉGBIZTOSÍTÁSI ALAP	141 434,9	152 365,4	107,7%
Biztosított egészségbiztosítási járulékok	60 348,7	50 774,0	84,1%
Egyéb járulékok és hozzájárulások	1 441,9	1 372,3	95,2%
Egészségügyi hozzájárulás	8 102,7	9 915,5	122,4%
Késedelmi pótlék és bírság	330,7	389,2	117,7%
Költségvetési támogatások, térítések	46 784,0	81 168,0	173,5%
Rokkantsági, rehab. ellátások fedezetére Ny.Alaptól átvett pénzeszköz	13 230,3		
Egyéb bevételek	11 196,6	8 746,5	78,1%

KIADÁSOK	Novemberi adatok		
	2012. év	2013. év	teljesítés %-a
KÖZPONTI KÖLTSÉGVETÉS	799 386,2	1 094 480,9	136,9%
EGYEDI ÉS NORMATÍV TÁMOGATÁSOK	25 761,7	28 851,5	112,0%
KÖZSZOLGÁLATI MŰSORSZOLGÁLTATÁS TÁMOGATÁSA	5 156,7	5 719,9	110,9%
SZOCIÁLPOLITIKAI MENETDÍJ TÁMOGATÁS	8 169,4	8 749,8	107,1%
LAKÁSÉPÍTÉSI TÁMOGATÁSOK	19 560,5	4 987,7	25,5%
NEMEZETI CSALÁD- ÉS SZOCIÁLPOLITIKAI ALAP	33 233,9	23 851,9	71,8%
Családi támogatások	4 212,2	3 705,5	88,0%
Korhatár alatti ellátások	24 461,6	15 653,5	64,0%
Jövedelempló és jövedelem kiegészítő szociális támogatások	2 486,5	2 363,5	95,1%
Különféle jogcímen adott térítések	2 073,5	2 129,5	102,7%
KÖLTSÉGVETÉSI SZERVEK ÉS FEJEZETI KEZELÉSŰ ELŐIRÁNYZATOK KIADÁSAI	395 859,9	644 729,8	162,9%
Költségvetési szervek kiadásai	194 581,9	319 632,5	164,3%
Szakmai fejezeti kezelésű előirányzatok kiadásai	201 278,0	325 097,3	161,5%
AZ ÁLLAMHÁZTARTÁS ALRENDSZEREINEK TÁMOGATÁSA	141 544,2	155 371,2	109,8%
Elkülönített állami pénzalapok támogatása	5 071,1	10 571,2	208,5%
Garancia és hozzájárulás a társadalombiztosítási ellátásokhoz	54 811,8	88 888,9	162,2%
Helyi önkormányzatok támogatása	81 661,3	55 911,1	68,5%
KAMATKIADÁSOK	135 284,1	184 194,5	136,2%
TÁRSADALMI ÖNSZERVEZŐDÉSEK TÁMOGATÁSA			
KORMÁNYZATI RENDKÍVÜLI KIADÁSOK	322,3	339,4	105,3%
KEZESSÉGÉRVÉNYESÍTÉS	3 359,5	2 679,1	79,7%
EGYÉB KIADÁSOK	2 343,5	6 861,2	292,8%
TARTALÉKOK			
Rendkívüli kormányzati intézkedések			
Céltartalékok			
Országvédelmi Alap			
TÁMOGATÁS AZ ÖNK-I ADÓSSÁGOK TÖRLESZTÉSÉHEZ		46,6	
HOZZÁJÁRULÁS AZ EU KÖLTSÉGVETÉSÉHEZ	15 226,6	11 788,4	77,4%
ÁLLAMI VAGYONNAL KAPCSOLATOS KIADÁSOK	13 563,9	16 309,9	120,2%
ELKÜLÖNÍTETT ÁLLAMI PÉNZALAPOK	32 457,2	36 673,1	113,0%
KÖZPONTI NUKLEÁRIS PÉNZÜGYI ALAP	951,3	578,0	60,8%
NEMZETI FOGLALKOZTATÁSI ALAP	26 210,1	33 919,1	129,4%
Passzív kiadások	3 786,4	3 630,1	95,9%
Startmunka-program	13 713,0	21 493,3	156,7%
EU-s elő- és társfinanszírozás	3 825,7	3 739,2	97,7%
Egyéb kiadások	4 884,9	5 056,5	103,5%
WMÁB KÁRTALANÍTÁSI ALAP		0,1	
KUTATÁSI ÉS TECHNOLÓGIAI INNOVÁCIÓS ALAP	3 973,5	444,9	11,2%
BETHLEN GÁBOR ALAP	688,1	919,4	133,6%
NEMZETI KULTURÁLIS ALAP	634,2	811,6	128,0%
TÁRSADALOMBIZTOSÍTÁSI ALAPOK	388 357,9	593 702,7	152,9%
NYUGDÍJBIZTOSÍTÁSI ALAP	271 897,1	398 575,5	146,6%
Nyugellátások	256 634,4	238 686,2	93,0%
TB költségvetési szervek kiadásai	1 205,4	776,8	64,4%
Egyéb kiadások	14 057,3	612,6	4,4%
Költségvetési befizetés		158 500,0	
EGÉSZSÉGBIZTOSÍTÁSI ALAP	116 460,8	195 127,2	167,5%
Táppénz	4 982,1	5 293,1	106,2%
GYED	7 576,7	7 748,4	102,3%
EA egyéb pénzbeli ellátásai	4 392,2	4 239,0	96,5%
Rokkantsági, rehabilitációs ellátások	32 626,1	28 273,1	86,7%
Gyógyító megelőző ellátás	34 589,0	115 614,5	334,3%
Gyógyszertámogatás	26 121,1	25 405,5	97,3%
Gyógyászati segédeszköz támogatás	4 475,4	4 877,2	109,0%
EA egyéb természetbeni ellátásai	1 543,0	1 209,5	78,4%
TB költségvetési szervek kiadásai	452,9	829,4	183,1%
Egyéb kiadások	-297,7	1 637,5	-550,2%
EGYENLEGEK PÉNZFORGALMI SZEMLÉLETBEN			
KÖZPONTI KÖLTSÉGVETÉS	-10 066,9	195 552,2	-1942,5%
ELKÜLÖNÍTETT ÁLLAMI PÉNZALAPOK	-445,9	-902,7	202,4%
TÁRSADALOMBIZTOSÍTÁSI ALAPOK	-23 073,1	-183 309,6	794,5%
ebből: Nyugdíjbiztosítási Alap	-48 047,2	-140 547,8	292,5%
Egészségbiztosítási Alap	24 974,1	-42 761,8	-171,2%
KÖZPONTI ALRENDSZER ÖSSZESEN	-33 585,9	11 339,9	-33,8%

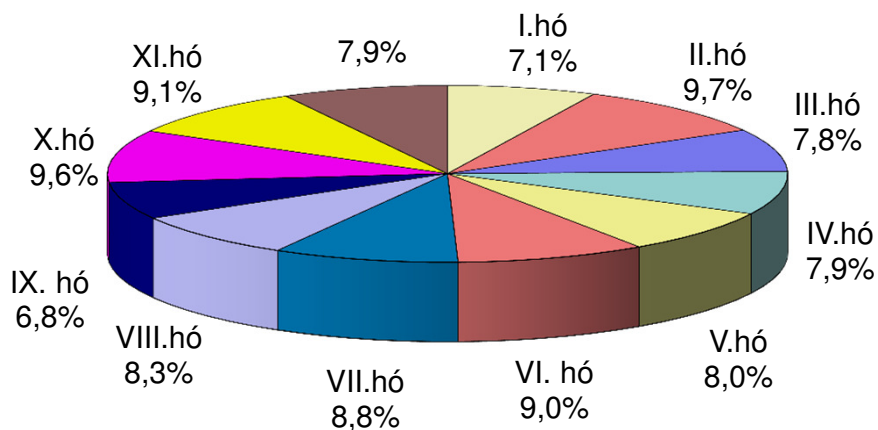
A központi költségvetés főösszegeinek alakulása és az egyenleg változása 2013. évben



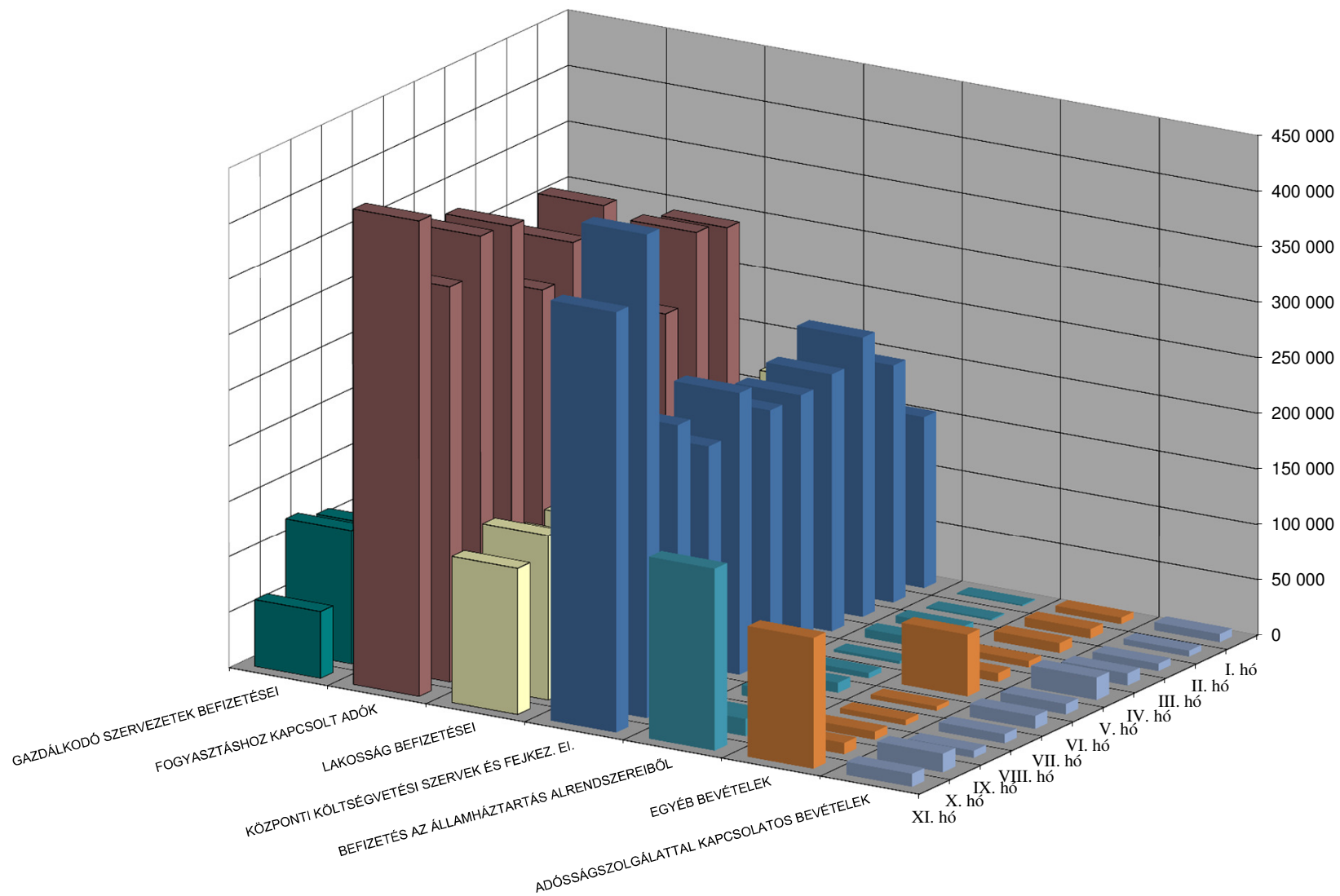
A központi költségvetés 2013. évi bevételeinek havonkénti alakulása az éves előirányzat százalékában



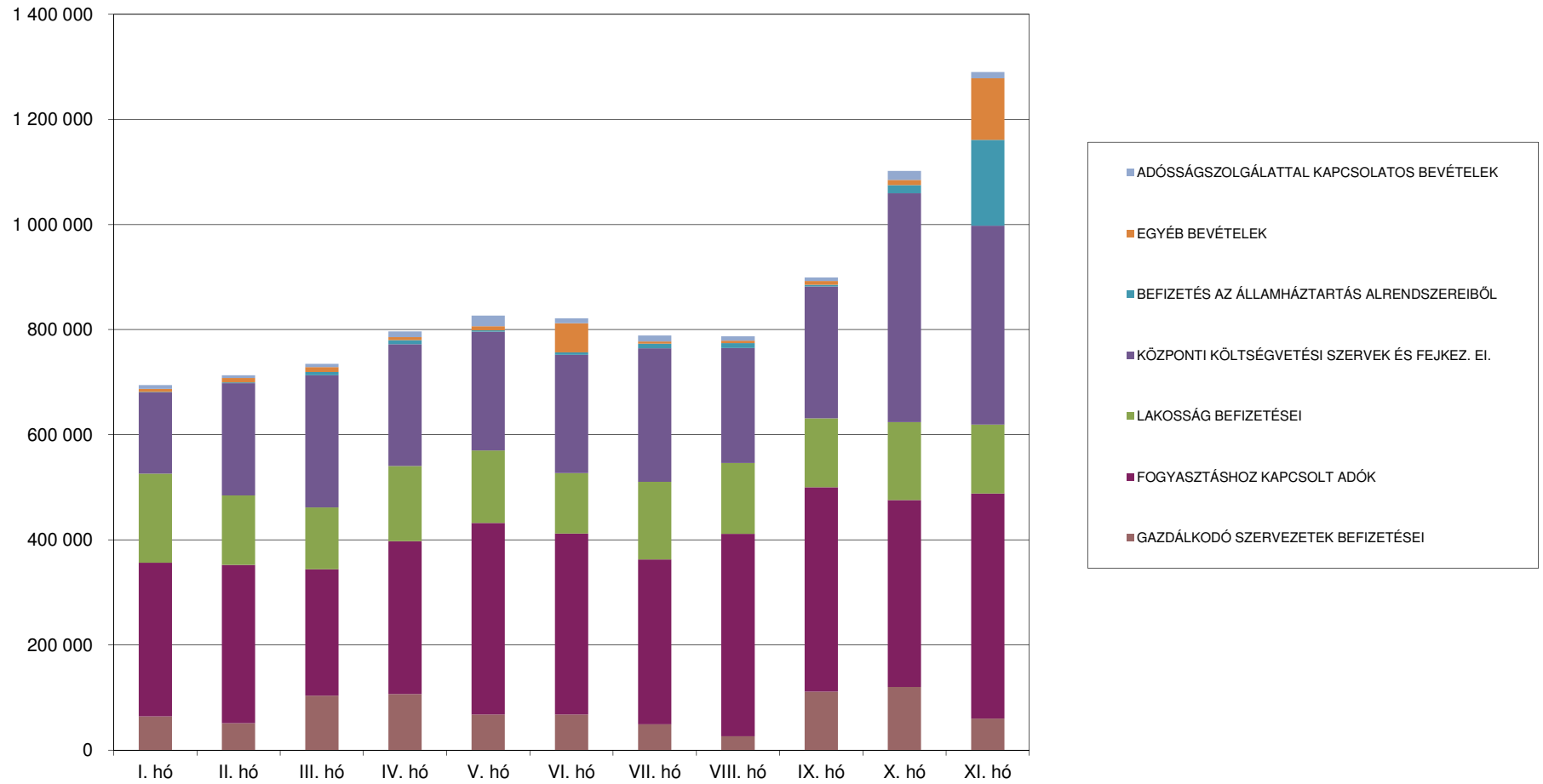
A központi költségvetés 2013. évi kiadásainak havonkénti alakulása az éves előirányzat százalékában



A központi költségvetés főbb bevételeinek havonkénti alakulása 2013. évben



A központi költségvetés bevételeinek alakulása bevételcsoportonként 2013. évben



A központi költségvetés kiadásainak havonkénti alakulása kiadáscsoportonként 2013. évben

