

AZ ÁLLAMHÁZTARTÁS KÖZPONTI ALRENDSZERÉNEK ELŐZETES MÉRLEGE

BEVÉTELEK	2010. év	2011. év		
	teljesítés	törvényi módosított előirányzat*	I-XII. hó	előirányzat % -a
KÖZPONTI KÖLTSÉGVETÉS	8 461 161,1	8 113 948,2	8 329 826,2	102,7%
GAZDÁLKODÓ SZERVEZETEK BEFIZETÉSEI	1 125 797,6	1 182 594,1	1 210 211,7	102,3%
Társasági adó	323 369,9	288 020,9	316 620,3	109,9%
Társas vállalkozások különadója	-32 390,4			
Hitelintézeti járadék	10 034,3	10 800,0	9 388,6	86,9%
Cégautóadó	25 872,4	28 100,0	25 256,0	89,9%
Energiaellátók jövedelemadója	16 987,0	20 000,0	16 885,8	84,4%
Egyszerűsített vállalkozási adó	181 879,5	180 100,0	172 272,6	95,7%
Energia adó	16 887,2	17 000,0	17 253,1	101,5%
Környezetterhelési díj	6 573,7	9 500,0	6 261,1	65,9%
Bányajáradék	108 878,1	88 000,0	111 522,1	126,7%
Játékadó	53 398,3	51 294,2	51 639,2	100,7%
Egyéb befizetések	36 250,1	32 000,0	16 123,0	50,4%
Egyéb központosított bevételek	44 056,4	109 779,0	108 563,6	98,9%
Pénzügyi szervezetek különadója	182 307,7	187 000,0	186 482,9	99,7%
Egyes ágazatokat terhelő különadó	151 693,4	161 000,0	171 943,4	106,8%
FOGYASZTÁSHOZ KAPCSOLT ADÓK	3 200 144,6	3 402 397,0	3 132 318,3	92,1%
Általános forgalmi adó	2 313 582,1	2 488 964,1	2 219 450,9	89,2%
Jövedéki adó	856 524,0	881 132,9	875 114,1	99,3%
Regisztrációs adó	30 038,5	32 300,0	34 479,0	106,7%
Népegészségügyi termékadó			3 274,3	
LAKOSSÁG BEFIZETÉSEI	1 860 475,8	1 446 173,1	1 462 016,4	101,1%
Személyi jövedelemadó	1 767 865,0	1 362 977,0	1 382 785,8	101,5%
Adóbefizetések	3 020,7	300,0	179,7	59,9%
Illetékbecsítések	83 517,9	81 896,1	75 345,5	92,0%
Magánszemélyek különadója	6 060,1			
Háztartási alkalmazott utáni regisztrációs díj	0,8		5,3	
M.személyek jogviszony megszűnéséhez kapcs. egyes jövedelmek különadója	11,3	1 000,0	3 700,1	370,0%
KÖLTSÉGVETÉSI SZERVEK ÉS FEJEZETI KEZELÉSŰ ELŐIRÁNYZATOK BEVÉTELEI	1 869 932,6	1 794 661,3	2 157 753,5	120,2%
Költségvetési szervek bevételei	890 632,4	567 361,4	921 716,8	162,5%
Szakmai fejezeti kezelésű előirányzatok bevételei	979 300,2	1 227 299,9	1 236 036,7	100,7%
BEFIZETÉS AZ ÁLLAMHÁZTARTÁS ALRENDSZEREIBŐL	76 952,1	32 828,7	52 717,9	160,6%
Központi költségvetési szervektől származó befizetések	57 325,0	32 828,7	45 481,6	138,5%
Elkülönített állami pénzalapok befizetése	8 000,0			
Helyi önkormányzatok befizetése	11 627,1		7 236,2	
ÁLLAMI VAGYONNAL KAPCSOLATOS BEFIZETÉSEK	71 026,3	43 499,4	39 487,7	90,8%
ADÓSSÁGSZOLGÁLTATLAL KAPCSOLATOS BEVÉTELEK	131 793,8	62 906,0	107 661,1	171,1%
EGYÉB BEVÉTELEK	125 167,9	24 063,8	39 473,3	164,0%
NYUGDÍJREFORM ÉS ADÓSSÁGCSÖKKENTŐ ALAPBÓL SZÁRMAZÓ BEVÉTEL		95 628,3	95 628,3	100,0%
EGYÉB UNIÓS BEVÉTELEK	-129,6	29 196,5	32 558,0	111,5%
Vám és cukorágazati hozzájárulás visszatérítése	8 604,8	9 035,3	9 641,0	106,7%
Uniós támogatások utólagos megtérítése	-8 734,4	20 161,2	22 917,0	113,7%
ELKÜLÖNÍTETT ÁLLAMI PÉNZALAPOK	407 728,3	415 748,5	426 637,2	102,6%
KÖZPONTI NUKLEÁRIS PÉNZÜGYI ALAP	35 646,0	31 329,9	32 212,6	102,8%
MUNKAERŐPIACI ALAP	329 803,1	337 238,1	330 485,8	98,0%
Szakképzési hozzájárulás	47 037,9	49 000,0	49 158,7	100,3%
Rehabilitációs hozzájárulás	54 237,0			
Egészségbizt. és munkaerőpiaci járulékok	186 833,4	187 700,0	186 596,3	99,4%
MPA támogatása	500,0	64 000,0	64 003,8	100,0%
Egyéb bevételek	41 194,8	36 538,1	30 727,1	84,1%
WMÁB KÁRTALANÍTÁSI ALAP	20,1	19,4	18,3	94,5%
KUTATÁSI ÉS TECHNOLÓGIAI INNOVÁCIÓS ALAP	27 622,9	36 977,9	40 682,8	110,0%
SZÜLŐFÖLD ALAP	2 897,6		0,5	
BETHLEN GÁBOR ALAP		1 375,4	12 225,3	888,9%
NEMZETI KULTURÁLIS ALAP	11 738,6	8 807,8	11 011,8	125,0%
TÁRSADALOMBIZTOSÍTÁSI ALAPOK	4 299 558,7	4 444 494,9	4 452 444,2	100,2%
NYUGDÍJBIZTOSÍTÁSI ALAP	2 914 566,5	3 073 558,2	3 048 383,3	99,2%
Munkáltatói és biztosított járulékok	2 225 644,2	2 553 479,2	2 594 098,3	101,6%
Kedvezményes nyugellátások kiadásaihoz hozzájárulás	78 371,0			
Egyéb járulékok és hozzájárulások	30 233,1	39 411,9	41 615,3	105,6%
GYED-ben résztulók után átvett pénzeszköz	21 605,0	22 500,0	22 500,0	100,0%
Késedelmi pótlék és bírság	9 791,0	10 310,5	12 723,6	123,4%
Központi költségvetési támogatások, térítések	534 670,3	412,6	446,8	108,3%
Nyugdíjreform és Adósságcsökkentő Alapból származó bevétel		433 193,6	363 412,8	83,9%
TB költségvetési szervek bevételei	2 844,1	1 860,0	2 111,0	113,5%
Egyéb bevételek	11 407,8	12 390,4	11 475,5	92,6%
EGÉSZSÉGBIZTOSÍTÁSI ALAP	1 384 992,2	1 370 936,7	1 404 060,9	102,4%
Munkáltatói és biztosított járulékok	591 556,1	616 198,6	617 561,3	100,2%
Egyéb járulékok és hozzájárulások	41 913,2	21 307,0	17 292,8	81,2%
Egészségügyi hozzájárulás	41 207,0	35 916,1	54 283,9	151,1%
Késedelmi pótlék és bírság	3 057,8	3 360,0	3 318,2	98,8%
Központi költségvetési támogatások, térítések	617 271,0	642 370,0	642 370,0	100,0%
TB költségvetési szervek bevételei	1 701,7	424,6	1 087,8	256,2%
Egyéb bevételek	88 285,4	51 360,4	68 146,8	132,7%

* A hatályos költségvetési törvény szerint

KIADÁSOK	2010. év	2011. év		
	teljesítés	törvényi módosított előirányzat*	I-XII. hó	előirányzat %-a
KÖZPONTI KÖLTSÉGVETÉS	9 315 081,3	9 644 890,4	10 048 200,7	104,2%
EGYEDI ÉS NORMATÍV TÁMOGATÁSOK	201 406,1	214 883,0	211 992,3	98,7%
KÖZSZOLGÁLATI MŰSORSZOLGÁLTATÁS TÁMOGATÁSA	45 765,3	58 700,0	53 737,4	91,5%
FOGYASZTÓI ÁRKIEGÉSZÍTÉS	107 319,2	109 000,0	108 263,0	99,3%
LAKÁSEPÍTÉSI TÁMOGATÁSOK	147 402,8	126 000,0	129 079,3	102,4%
CSALÁDI TÁMOGATÁSOK, SZOCIÁLIS JUTTATÁSOK	632 408,6	628 289,0	618 917,5	98,5%
Családi támogatások	461 465,5	456 215,0	451 524,0	99,0%
Jövedelemptóló és jöv. kiegészítő szoc. támogatások	144 143,1	145 574,0	139 841,2	96,1%
Különféle jogcímen adott térítések	26 800,0	26 500,0	27 552,4	104,0%
KÖLTSÉGVETÉSI SZERVEK ÉS FEJEZETI KEZELÉSŰ ELŐIRÁNYZATOK KIADÁSAI	4 204 820,8	4 211 296,0	4 720 350,0	112,1%
Költségvetési szervek kiadásai	2 371 737,7	1 849 403,4	2 512 469,7	135,9%
Szakmai fejezeti kezelésű előirányzatok kiadásai	1 833 083,1	2 361 892,6	2 207 880,3	93,5%
AZ ÁLLAMHÁZTARTÁS ALRENDSZEREINEK TÁMOGATÁSA	2 424 410,9	1 897 402,8	1 922 464,3	101,3%
Elkülönített állami pénzalapok támogatása	17 555,4	86 763,1	89 054,0	102,6%
Garancia és hozzájárulás a TB alapok kiadásaihoz	1 147 468,9	637 382,6	637 783,8	100,1%
Helyi önkormányzatok támogatása	1 259 386,6	1 173 257,1	1 195 626,5	101,9%
TÁRSADALMI ÖNSZERVEZŐDÉSEK TÁMOGATÁSA	4 990,6	3 809,8	3 809,8	100,0%
KAMATKIADÁSOK	1 136 361,7	1 067 245,7	1 101 130,3	103,2%
TARTALÉKOK		123 900,0		
Általános tartalék		90 000,0		
Céltartalékok		33 900,0		
KORMÁNYZATI RENDKÍVÜLI KIADÁSOK	9 086,2	16 379,4	16 057,4	98,0%
KEZESSÉGÉRVÉNYESÍTÉS	33 539,7	35 355,0	29 447,9	83,3%
EGYÉB KIADÁSOK	41 954,2	32 239,8	27 355,0	84,8%
ADÓSSÁGÁTVÁLLALÁS	73,1	267 816,2	249 929,8	93,3%
HOZZÁJÁRULÁS AZ EU KÖLTSÉGVETÉSÉHEZ	230 186,7	258 143,2	233 047,6	90,3%
ÁLLAMI VAGYONNAL KAPCSOLATOS KIADÁSOK	95 355,4	594 430,5	622 619,0	104,7%
ELKÜLÖNÍTETT ÁLLAMI PÉNZALAPOK	347 896,4	374 282,7	359 412,8	96,0%
KÖZPONTI NUKLEÁRIS PÉNZÜGYI ALAP	15 003,6	16 728,5	16 528,7	98,8%
MUNKAERŐPIACI ALAP	297 787,7	311 975,2	283 572,0	90,9%
Passzív kiadások	138 185,4	135 481,3	125 826,3	92,9%
Közfoglalkoztatás		64 000,0	59 735,5	93,3%
Befizetés a központi költségvetésbe	8 000,0			
Működési kiadások	30 477,9	100,0	86,7	86,7%
Egyéb kiadások	121 124,4	112 393,9	97 923,5	87,1%
WMÁB KÁRTALANÍTÁSI ALAP	87,9	19,4	11,2	57,8%
KUTATÁSI ÉS TECHNOLÓGIAI INNOVÁCIÓS ALAP	23 774,2	36 977,9	37 793,0	102,2%
SZÜLŐFÖLD ALAP	2 533,9		1 161,7	
BETHLEN GÁBOR ALAP		1 375,4	11 507,1	836,6%
NEMZETI KULTURÁLIS ALAP	8 709,1	7 206,3	8 839,0	122,7%
TÁRSADALOMBIZTOSÍTÁSI ALAPOK	4 394 944,9	4 532 118,1	4 535 724,4	100,1%
NYUGDÍJBIZTOSÍTÁSI ALAP	2 918 253,7	3 073 558,2	3 048 383,3	99,2%
Nyugellátások	2 887 822,3	3 054 439,0	3 027 871,7	99,1%
TB költségvetési szervek kiadásai	23 382,2	11 650,8	13 717,0	117,7%
Egyéb kiadások	7 049,2	7 468,4	6 794,6	91,0%
EGÉSZSÉGBIZTOSÍTÁSI ALAP	1 476 691,2	1 458 559,9	1 487 341,1	102,0%
Táppénz	79 421,2	86 052,0	65 510,6	76,1%
GYED	92 803,6	93 749,8	89 297,2	95,3%
EA egyéb pénzbeli ellátásai	19 013,2	52 715,9	46 690,1	88,6%
Gyógyító megelőző ellátás	790 973,3	770 120,0	806 917,3	104,8%
Gyógyszertámogatás	357 205,9	343 544,2	376 854,3	109,7%
Gyógyászati segédesszköz támogatás	44 195,2	44 772,3	50 825,3	113,5%
EA egyéb természetbeni ellátásai	15 608,6	30 358,3	14 508,2	47,8%
TB költségvetési szervek kiadásai	20 938,7	9 910,1	11 818,6	119,3%
Egyéb kiadások	26 531,5	27 337,3	24 919,4	91,2%
EGYENLEGEK PÉNZFORGALMI SZEMLELETBEN				
KÖZPONTI KÖLTSÉGVETÉS	-853 920,2	-1 530 942,2	-1 718 374,5	112,2%
ELKÜLÖNÍTETT ÁLLAMI PÉNZALAPOK	59 831,9	41 465,8	67 224,4	162,1%
TÁRSADALOMBIZTOSÍTÁSI ALAPOK	-95 386,2	-87 623,2	-83 280,2	95,0%
ebből: Nyugdíjbiztosítási Alap	-3 687,2	0,0	0,0	-
Egészségbiztosítási Alap	-91 699,0	-87 623,2	-83 280,2	95,0%
TB ZÁRSZÁMADÁS PÉNZFORGALMA				
KÖZPONTI ALRENDSZER ÖSSZESEN	-889 474,5	-1 577 099,6	-1 734 430,4	110,0%

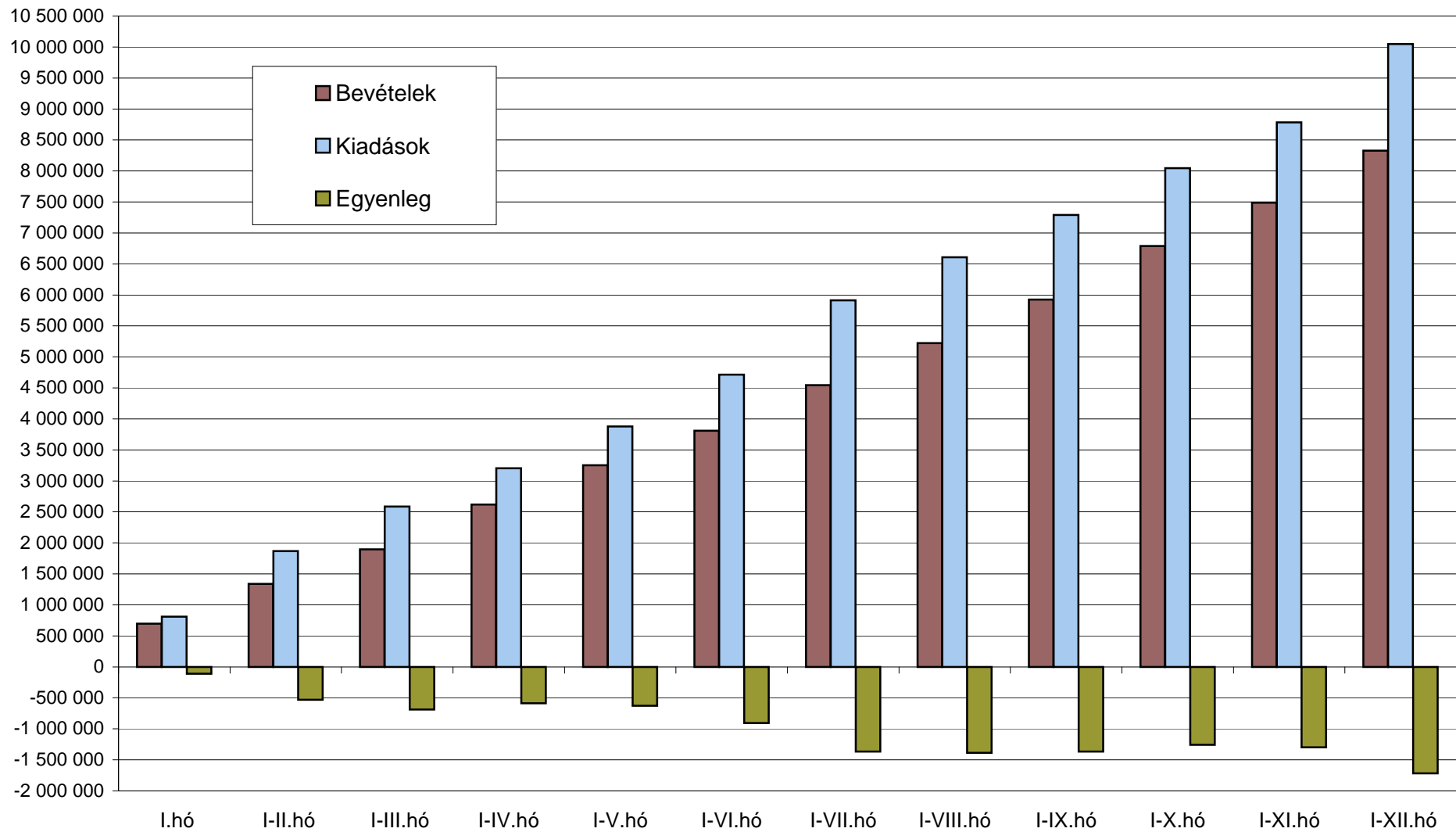
* A hatályos költségvetési törvény szerint

AZ ÁLLAMHÁZTARTÁS KÖZPONTI ALRENDSZERÉNEK ÖSSZEHASONLÍTÓ MÉRLEGE

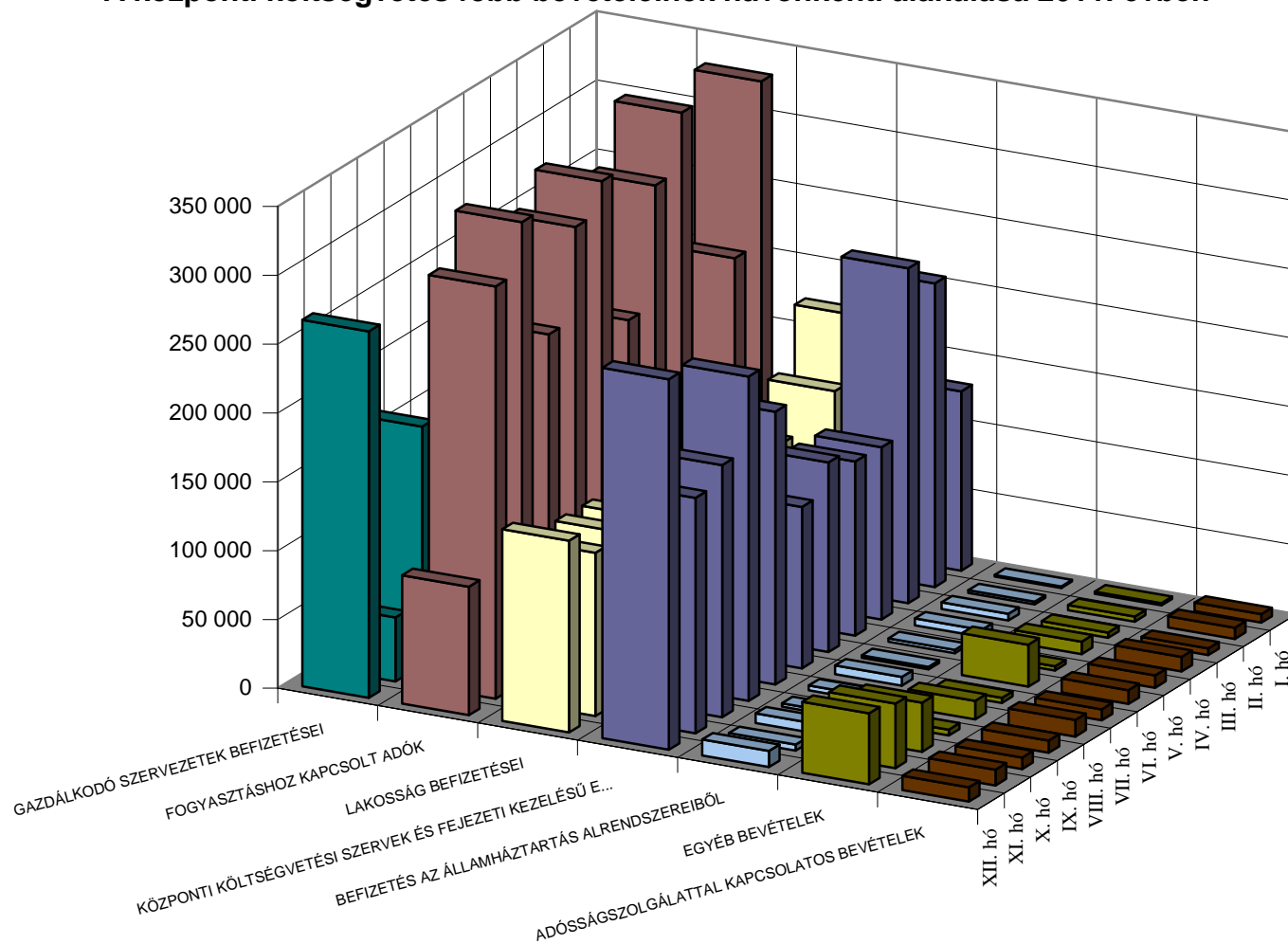
BEVÉTELEK	Decemberi adatok		
	2010. év	2011. év	2011/2010
KÖZPONTI KÖLTSÉGVETÉS	1 201 703,7	841 406,9	70,0%
GAZDÁLKODÓ SZERVEZETEK BEFIZETÉSEI	490 582,9	266 192,3	54,3%
Társasági adó	158 962,5	115 281,6	72,5%
Társas vállalkozások különadója	-2 442,2	15 713,6	-
Hitelintézeti járadék	2 439,5	2 712,6	111,2%
Cégautóadó	611,9	743,7	121,5%
Energiaellátók jövedelemadója	15 956,5	18 097,4	113,4%
Egyszerűsített vállalkozói adó	50 331,9	49 876,0	99,1%
Energia adó	1 304,5	1 530,0	117,3%
Környezetterhelési díj	1 021,1	917,4	89,8%
Bányajáradék	7 880,6	11 630,4	147,6%
Játékadó-bevétel	4 766,2	5 765,7	121,0%
Egyéb befizetések	6 857,2	-9 728,4	-
Egyéb központosított bevételek	1 810,4	1 943,1	107,3%
Pénzügyi szervezetek különadója	89 389,5	42 391,2	47,4%
Egyes ágazatokat terhelő különadó	151 693,4	9 317,9	6,1%
FOGYASZTÁSHOZ KAPCSOLT ADÓK	236 694,7	93 219,4	39,4%
Általános forgalmi adó	136 343,3	-2 866,4	-
Jövedéki adó	97 727,9	93 343,2	95,5%
Regisztrációs adó	2 623,4	1 821,2	69,4%
Népegészségügyi termékadó		921,3	
LAKOSSÁG BEFIZETÉSEI	167 018,2	139 258,7	83,4%
Személyi jövedelemadó	160 193,9	131 903,7	82,3%
Adóbefizetések	17,3	3,6	20,6%
Illetek befizetések	6 858,2	7 492,7	109,3%
Magánszemélyek különadója	-49,9	-273,9	548,3%
Háztartási alkalmazott utáni regisztrációs díj	0,3	0,6	224,9%
M.személyek jogv. megszűnéséhez kapcs. egyes jöv. különadója	-1,3	132,0	-
KÖLTSÉGVETÉSI SZERVEK ÉS FEJEZETI KEZELÉSŰ ELŐIR.	283 751,2	269 115,0	94,8%
Költségvetési szervek bevételei	97 473,1	118 916,0	122,0%
Szakmai fejezeti kezelésű előirányzatok bevételei	186 278,1	150 199,1	80,6%
BEFIZETÉS AZ ÁLLAMHÁZTARTÁS ALRENDSZEREIBŐL	29 409,0	11 706,7	39,8%
Központi költségvetési szervektől származó befizetések	28 274,2	11 234,1	39,7%
Elkülönített állami pénzalapok befizetése	666,3		
Helyi önkormányzatok befizetése	468,6	472,6	100,9%
ÁLLAMI VAGYONNAL KAPCSOLATOS BEFIZETÉSEK	14 075,6	4 061,0	28,9%
ADÓSSÁGSZOLGÁLTATLAL KAPCSOLATOS BEVÉTELEK	8 215,7	10 330,4	125,7%
EGYÉB BEVÉTELEK	3 248,3	13 785,6	424,4%
NYUGDÍJREFORM ÉS ADÓSSÁGCSÖKKENTŐ ALAPBÓL SZÁRM. BEV.		20 172,3	
EGYÉB UNIÓS BEVÉTELEK	-31 292,0	13 565,5	-
Vám és cukorágazati hozzájárulás visszatérítése	813,6	882,7	108,5%
Uniós támogatások utólagos megtérítése	-32 105,5	12 682,8	-
ELKÜLÖNÍTETT ÁLLAMI PÉNZALAPOK	24 976,8	33 034,4	132,3%
KÖZPONTI NUKLEÁRIS PÉNZÜGYI ALAP	1 927,7	1 927,7	100,0%
MUNKAERŐPIACI ALAP	22 080,2	27 616,7	125,1%
Szakképzési hozzájárulás	887,3	783,4	88,3%
Rehabilitációs hozzájárulás	1 158,7		
Egészségbizt. és munkaerőpiaci járulékok	16 405,6	17 057,2	104,0%
MPA támogatása		6 003,8	
Egyéb bevételek	3 628,6	3 772,3	104,0%
WMÁB KÁRTALANÍTÁSI ALAP	3,0	1,9	65,0%
KUTATÁSI ÉS TECHNOLÓGIAI INNOVÁCIÓS ALAP	908,9	1 086,0	119,5%
SZÜLŐFÖLD ALAP	-0,8		
BETHLEN GÁBOR ALAP		1 478,1	
NEMZETI KULTURÁLIS ALAP	57,7	924,0	1600,2%
TÁRSADALOMBIZTOSÍTÁSI ALAPOK	399 367,6	386 391,3	96,8%
NYUGDÍJBIZTOSÍTÁSI ALAP	256 457,1	262 194,9	102,2%
Munkáltatói és biztosított járulékok	223 476,3	233 576,0	104,5%
Kedvezményes nyugellátások kiadásaihoz hozzájárulás	6 490,4		
Egyéb járulékok és hozzájárulások	3 665,3	4 048,2	110,4%
GYED-ben részesülők után átvett pénzeszköz	1 801,5	1 875,0	104,1%
Késedelmi pótlék és bírság	991,7	1 172,3	118,2%
Központi költségvetési támogatások, térítések	18 601,7		
Nyugdíjreform és Adósságcsökkentő Alapból származó bevétel		19 668,8	
TB költségvetési szervek bevételei	177,9	163,3	91,8%
Egyéb bevételek	1 252,3	1 691,4	135,1%
EGÉSZSÉGBIZTOSÍTÁSI ALAP	142 910,5	124 196,4	86,9%
Munkáltatói és biztosított járulékok	54 191,0	56 509,7	104,3%
Egyéb járulékok és hozzájárulások	1 896,7	1 438,1	75,8%
Egészségügyi hozzájárulás	1 846,4	4 432,9	240,1%
Késedelmi pótlék és bírság	302,1	300,1	99,3%
Központi költségvetési támogatások, térítések	51 440,0	53 524,0	104,1%
TB költségvetési szervek bevételei	161,8	110,0	68,0%
Egyéb bevételek	33 072,5	7 881,7	23,8%

KIADÁSOK	Decemberi adatok		
	2010. év	2011. év	2011/2010
KÖZPONTI KÖLTSÉGVETÉS	754 658,2	1 263 507,4	167,4%
EGYEDI ÉS NORMATÍV TÁMOGATÁSOK	9 397,9	19 803,7	210,7%
KÖZSZOLGÁLATI MŰSORSZOLGÁLTATÁS TÁMOGATÁSA	3 516,7	3 967,0	112,8%
FOGYASZTÓI ÁRKIEGÉSZÍTÉS	10 617,7	10 591,4	99,8%
LAKÁSÉPÍTÉSI TÁMOGATÁSOK	18 917,7	9 968,2	52,7%
CSALÁDI TÁMOGATÁSOK, SZOCIÁLIS JUTTATÁSOK	52 728,7	48 702,3	92,4%
Családi támogatások	38 647,4	34 920,2	90,4%
Jövedelempótló és jövedelem kiegészítő szociális támogatások	11 793,2	11 277,3	95,6%
Különféle jogcímen adott térítések	2 288,1	2 504,8	109,5%
KÖLTSÉGVETÉSI SZERVEK ÉS FEJEZETI KEZELÉSŰ ELŐIR.	438 386,2	655 532,3	149,5%
Költségvetési szervek kiadásai	262 749,0	393 738,2	149,9%
Szakmai fejezeti kezelési előirányzatok kiadásai	175 637,2	261 794,1	149,1%
AZ ÁLLAMHÁZTARTÁS ALRENDSZEREINEK TÁMOGATÁSA	138 057,6	174 649,4	126,5%
Elkülönített állami pénzalapok támogatása	1,7	7 489,3	430419,5%
Garancia és hozzájárulás a TB.alapok kiadásaihoz	69 637,6	53 113,3	76,3%
Helyi önkormányzatok támogatása	68 418,3	114 046,8	166,7%
TÁRSADALMI ÖNSZERVEZŐDÉSEK TÁMOGATÁSA	79,9	0,1	0,1%
KAMATKIADÁSOK	48 740,5	39 595,6	81,2%
TARTALÉKOK			
Rendkívüli kormányzati intézkedések			
Céltartalékok			
KORMÁNYZATI RENDKÍVÜLI KIADÁSOK	561,2	1 735,9	309,3%
KEZESSÉGÉRVÉNYESÍTÉS	2 334,1	1 336,8	57,3%
EGYÉB KIADÁSOK	4 235,8	2 502,0	59,1%
ADÓSSÁGÁTVÁLLALÁS		249 490,3	
HOZZÁJÁRULÁS AZ EU KÖLTSÉGVETÉSÉHEZ	23 579,1	12 982,4	55,1%
ÁLLAMI VAGYONNAL KAPCSOLATOS KIADÁSOK	3 504,9	32 650,1	931,5%
ELKÜLÖNÍTETT ÁLLAMI PÉNZALAPOK	42 721,7	44 393,7	103,9%
KÖZPONTI NUKLEÁRIS PÉNZÜGYI ALAP	1 611,4	1 404,6	87,2%
MUNKAERŐPIACI ALAP	38 932,5	29 791,6	76,5%
Passzív kiadások	10 273,6	8 664,6	84,3%
Közfoglalkoztatás		4 957,5	
Befizetés a központi költségvetésbe	666,3		
Működési kiadások	3 540,6	10,7	0,3%
Egyéb kiadások	24 452,1	16 158,8	66,1%
WMÁB KÁRTALANÍTÁSI ALAP	2,4	0,2	7,3%
KUTATÁSI ÉS TECHNOLÓGIAI INNOVÁCIÓS ALAP	903,5	8 958,4	991,6%
SZÜLŐFÖLD ALAP	286,1		
BETHLEN GÁBOR ALAP		2 783,5	
NEMZETI KULTURÁLIS ALAP	985,9	1 455,4	147,6%
TÁRSADALOMBIZTOSÍTÁSI ALAPOK	393 748,4	439 412,4	111,6%
NYUGDÍJBIZTOSÍTÁSI ALAP	241 140,2	255 411,7	105,9%
Nyugellátások	238 510,5	252 936,6	106,0%
TB költségvetési szervek kiadásai	2 274,1	1 945,0	85,5%
Egyéb kiadások	355,5	530,2	149,1%
EGÉSZSÉGBIZTOSÍTÁSI ALAP	152 608,3	184 000,6	120,6%
Táppénz	6 803,4	4 889,6	71,9%
GYED	7 566,8	6 929,7	91,6%
EA egyéb pénzbeli ellátásai	4 075,2	3 992,1	98,0%
Gyógyító megelőző ellátás	90 957,7	123 291,7	135,5%
Gyógyszertámogatás	32 529,9	34 608,1	106,4%
Gyógyászati segédeszköz támogatás	4 052,3	4 979,1	122,9%
EA egyéb természetbeni ellátásai	2 481,9	1 108,7	44,7%
TB költségvetési szervek kiadásai	1 548,4	1 987,4	128,3%
Egyéb kiadások	2 592,6	2 214,2	85,4%
EGYENLEGEK PÉNZFORGALMI SZEMLELETBEN			
KÖZPONTI KÖLTSÉGVETÉS	447 045,5	-422 100,5	-
ELKÜLÖNÍTETT ÁLLAMI PÉNZALAPOK	-17 744,9	-11 359,3	-
TÁRSADALOMBIZTOSÍTÁSI ALAPOK	5 619,2	-53 021,0	-
ebből: Nyugdíjbiztosítási Alap	15 316,9	6 783,1	-
Egészségbiztosítási Alap	-9 697,7	-59 804,2	-
TB ZÁRSZÁMADÁS PÉNZFORGALMA			
KÖZPONTI ALRENDSZER ÖSSZESEN	434 919,7	-486 480,9	-

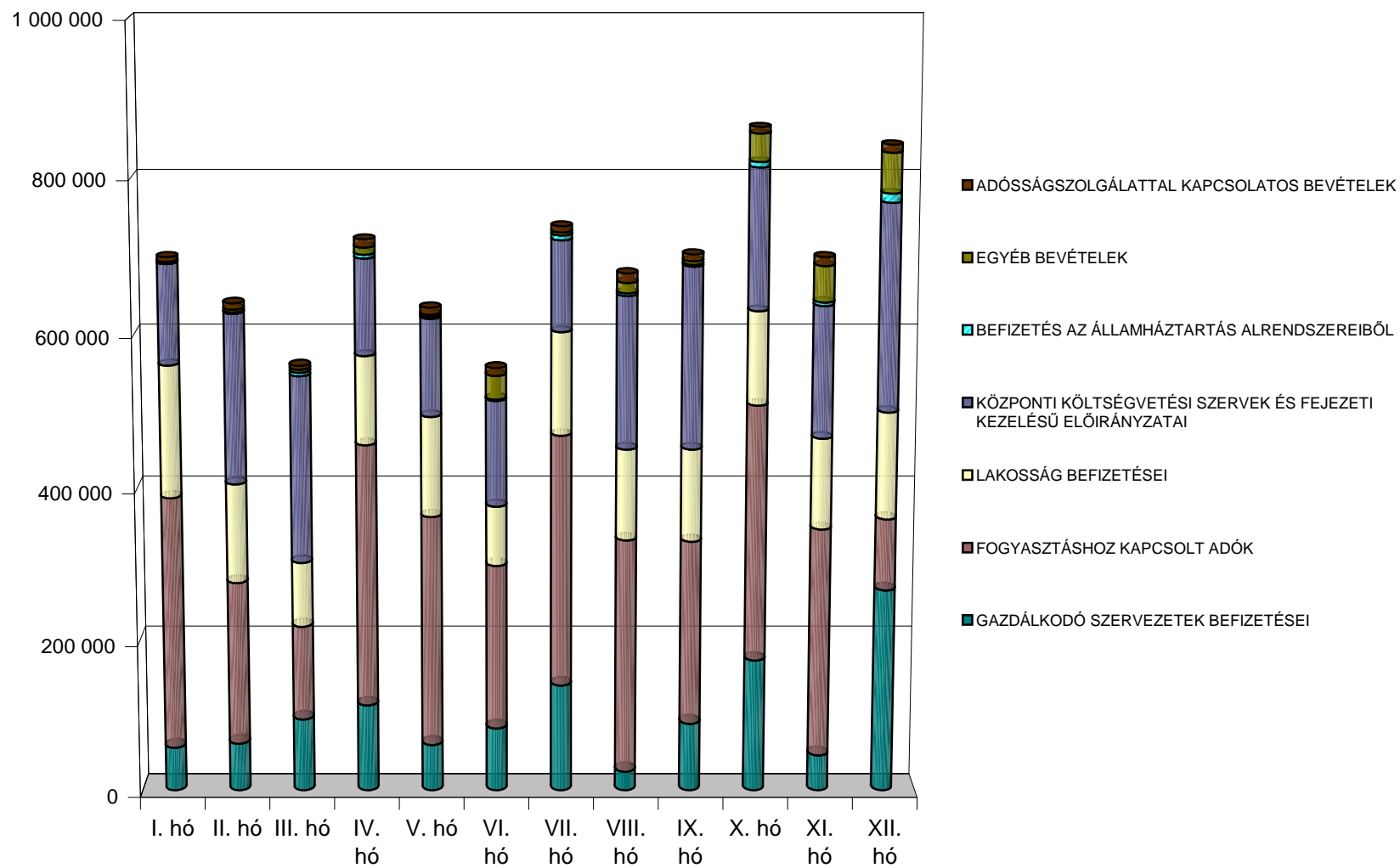
A központi költségvetés főösszegeinek alakulása és az egyenleg változása 2011. évben



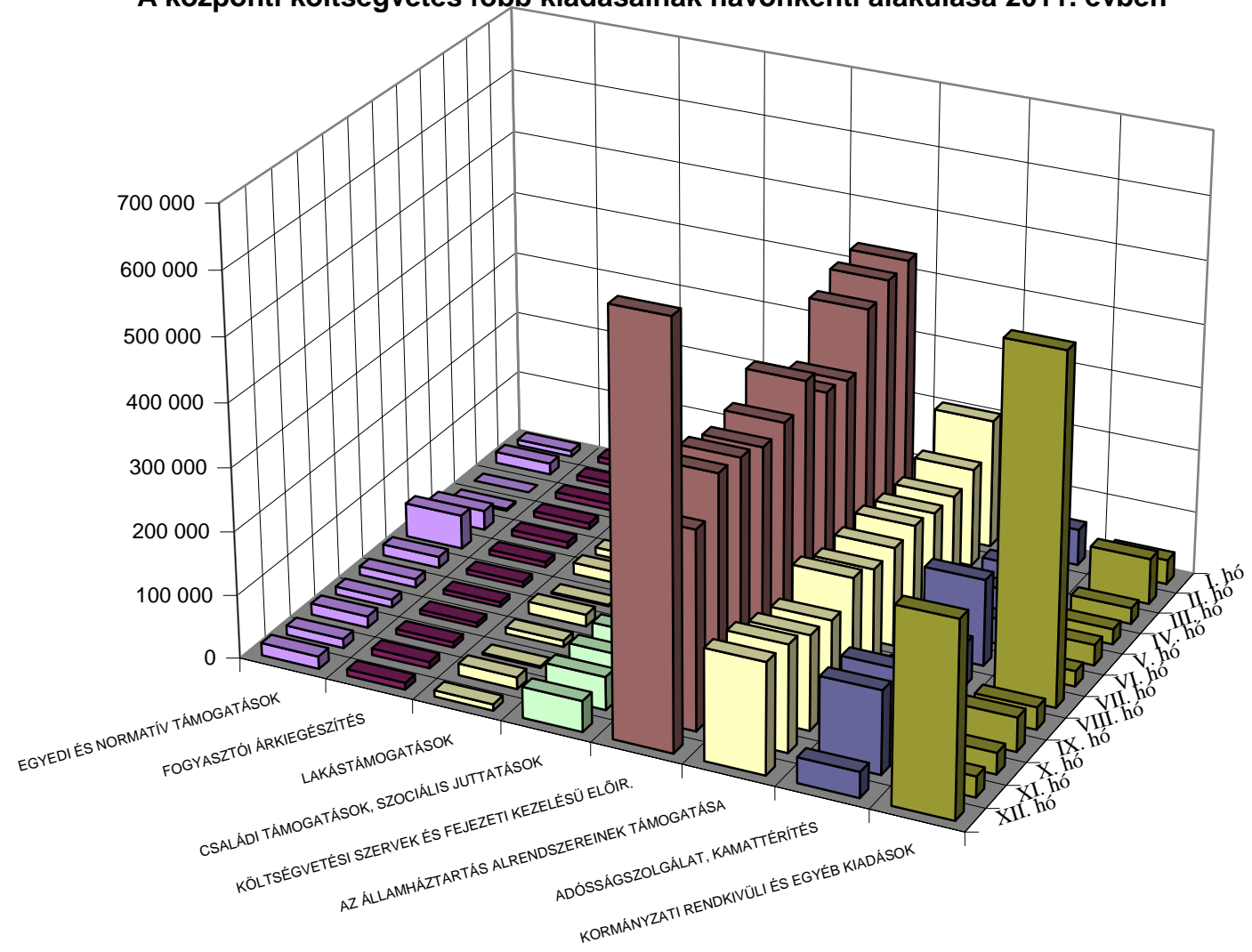
A központi költségvetés főbb bevételeinek havonkénti alakulása 2011. évben



A központi költségvetés bevételeinek havonkénti alakulása bevételcsoportonként 2011. évben



A központi költségvetés főbb kiadásainak havonkénti alakulása 2011. évben



A központi költségvetés havi kiadásainak alakulása kiadáscsoportonként 2011. évben

