

AZ ÁLLAMHÁZTARTÁS KÖZPONTI ALRENDSZERÉNEK ELŐZETES MÉRLEGE

BEVÉTELEK	2010. év			2011. év		
	teljesítés	I-X. hó	teljesítés %-a	törvényi módosított előirányzat*	I-X. hó	előirányzat %-a
KÖZPONTI KÖLTSÉGVETÉS	8 461 161,1	6 578 114,1	77,7%	8 110 577,5	6 789 812,2	83,7%
GAZDÁLKODÓ SZERVEZETEK BEFIZETÉSEI	1 125 797,6	638 581,1	56,7%	1 182 594,1	897 461,7	75,9%
Társasági adó	323 369,9	149 287,1	46,2%	288 020,9	180 667,6	62,7%
Társas vállalkozások különadója	-32 390,4	-24 526,9	75,7%		-15 234,3	
Hitelintézetek jövedékei	10 034,3	7 394,5	73,7%	10 800,0	6 673,6	61,8%
Cégautóadó	25 872,4	24 471,3	94,6%	28 100,0	23 831,6	84,8%
Energiaellátók jövedelemadója	16 987,0	1 185,9	7,0%	20 000,0	-1 407,7	-
Egyszerűsített vállalkozási adó	181 879,5	128 892,4	70,9%	180 100,0	119 973,5	66,6%
Energia adó	16 887,2	13 967,5	82,7%	17 000,0	14 532,3	85,5%
Környezetterhelési díj	6 573,7	5 485,9	83,5%	9 500,0	5 133,3	54,0%
Bányajáradék	108 878,1	128 480,2	118,0%	88 000,0	90 516,2	102,9%
Játékadó	53 398,3	44 258,5	82,9%	51 294,2	41 786,6	81,5%
Egyéb befizetések	36 250,1	27 612,0	76,2%	32 000,0	22 451,5	70,2%
Egyéb központosított bevételek	44 056,4	40 918,5	92,9%	109 779,0	104 158,0	94,9%
Pénzügyi szervezetek különadója	182 307,7	91 154,1	50,0%	187 000,0	143 905,3	77,0%
Egyes ágazatok terhelő különadó	151 693,4			161 000,0	160 474,1	99,7%
FOGYASZTÁSHOZ KAPCSOLT ADÓK	3 200 144,6	2 654 056,4	82,9%	3 402 397,0	2 739 535,4	80,5%
Általános forgalmi adó	2 313 582,1	1 953 788,7	84,4%	2 488 964,1	2 003 071,5	80,5%
Jövedéki adó	856 524,0	675 380,4	78,9%	881 132,9	706 495,5	80,2%
Regisztrációs adó	30 038,5	24 887,4	82,9%	32 300,0	29 097,8	90,1%
Népegészségügyi termékadó					870,6	
LAKOSSÁG BEFIZETÉSEI	1 860 475,8	1 545 672,5	83,1%	1 446 173,1	1 204 181,5	83,3%
Személyi jövedelemadó	1 767 865,0	1 465 790,6	82,9%	1 362 977,0	1 138 645,5	83,5%
Adóbefizetések	3 020,7	2 903,7	96,1%	300,0	152,6	50,9%
Illetékbecfizetések	83 517,9	70 835,3	84,8%	81 896,1	61 745,1	75,4%
Magánszemélyek különadója	6 060,1	6 130,1	101,2%		277,5	
Háztartási alkalmazott utáni regisztrációs díj	0,8	0,2	28,7%		4,2	
M.személyek jogviszony megszűnéséhez kapcs. egyes jövedelmek különadója	11,3	12,6	111,4%	1 000,0	3 356,6	335,7%
KÖLTSÉGVETÉSI SZERVEK ÉS FEJEZETI KEZELÉSŰ ELŐIRÁNYZATOK BEVÉTELEI	1 869 932,6	1 423 844,3	76,1%	1 794 661,3	1 717 500,0	95,7%
Költségvetési szervek bevételei	890 632,4	721 635,8	81,0%	567 361,4	738 735,1	130,2%
Szakmai fejezeti kezelésű előirányzatok bevételei	979 300,2	702 208,5	71,7%	1 227 299,9	978 764,8	79,7%
BEFIZETÉS AZ ÁLLAMHÁZTARTÁS ALRENDSZERÉBŐL	76 952,1	42 194,9	54,8%	32 828,7	36 491,8	111,2%
Központi költségvetési szervektől származó befizetések	57 325,0	24 717,6	43,1%	32 828,7	30 005,4	91,4%
Elkülönített állami pénzalapok befizetése	8 000,0	6 667,0	83,3%			
Helyi önkormányzatok befizetése	11 627,1	10 810,3	93,0%		6 486,4	
ÁLLAMI VAGYONNAL KAPCSOLATOS BEFIZETÉSEK	71 026,3	46 034,0	64,8%	43 499,4	33 865,8	77,9%
ADÓSSÁGSZOLGÁLATTAL KAPCSOLATOS BEVÉTELEK	131 793,8	112 539,1	85,4%	59 535,3	85 920,0	144,3%
EGYÉB BEVÉTELEK	125 167,9	85 948,4	68,7%	24 063,8	22 893,5	95,1%
NYUGDÍJREFORM ÉS ADÓSSÁGCSÖKKENTŐ ALAPBÓL SZÁRMAZÓ BEVÉTEL				95 628,3	36 000,0	37,6%
EGYÉB UNIÓS BEVÉTELEK	-129,6	29 243,4	-	29 196,5	15 962,7	54,7%
Vám és cukorágazati hozzájárulás visszatérítése	8 604,8	6 945,2	80,7%	9 035,3	7 830,5	86,7%
Uniós támogatások utólagos megtérítése	-8 734,4	22 298,2	-	20 161,2	8 132,2	40,3%
ELKÜLÖNÍTETT ÁLLAMI PÉNZALAPOK	407 728,3	359 279,5	88,1%	415 748,5	366 569,1	88,2%
KÖZPONTI NUKLEÁRIS PÉNZÜGYI ALAP	35 646,0	31 789,5	89,2%	31 329,9	28 357,4	90,5%
MUNKAERŐPIACI ALAP	329 803,1	287 821,2	87,3%	337 238,1	279 466,7	82,9%
Szakképzési hozzájárulás	47 037,9	44 797,1	95,2%	49 000,0	47 264,3	96,5%
Rehabilitációs hozzájárulás	54 237,0	52 097,2	96,1%			
Egészségbizt. és munkaerőpiaci járulékok	186 833,4	155 505,9	83,2%	187 700,0	154 467,3	82,3%
MPA támogatása	500,0			64 000,0	52 000,0	81,3%
Egyéb bevételek	41 194,8	35 421,0	86,0%	36 538,1	25 735,1	70,4%
WMÁB KÁRTALANÍTÁSI ALAP	20,1	14,9	74,1%	19,4	15,5	79,8%
KUTATÁSI ÉS TECHNOLÓGIAI INNOVÁCIÓS ALAP	27 622,9	26 071,1	94,4%	36 977,9	38 987,6	105,4%
SZÜLŐFÖLD ALAP	2 897,6	2 904,7	100,2%		0,5	
BETHLEN GÁBOR ALAP				1 375,4	10 735,2	780,5%
NEMZETI KULTURÁLIS ALAP	11 738,6	10 678,0	91,0%	8 807,8	9 006,2	102,3%
TÁRSADALOMBIZTOSÍTÁSI ALAPOK	4 299 558,7	3 557 881,8	82,7%	4 444 494,9	3 558 938,5	80,1%
NYUGDÍJBIZTOSÍTÁSI ALAP	2 914 566,5	2 423 356,4	83,1%	3 073 558,2	2 394 043,5	77,9%
Munkáltatói és biztosítottok járuléka	2 225 644,2	1 799 184,6	80,8%	2 553 479,2	2 155 282,3	84,4%
Kedvezményes nyugellátások kiadásaihoz hozzájárulás	78 371,0	65 462,9	83,5%			
Egyéb járulékok és hozzájárulások	30 233,1	23 018,4	76,1%	39 411,9	32 714,5	83,0%
GYED-ben részesülők után átvett pénzeszköz	21 605,0	18 003,5	83,3%	22 500,0	18 750,0	83,3%
Késedelmi pótlék és bírság	9 791,0	8 153,9	83,3%	10 310,5	10 697,6	103,8%
Központi költségvetési támogatások, térítések	534 670,3	497 494,9	93,0%	412,6	446,8	108,3%
Nyugdíjreform és Adósságcsökkentő Alapból származó bevétel				433 193,6	164 000,0	37,9%
TB költségvetési szervek bevételei	2 844,1	2 490,9	87,6%	1 860,0	1 781,5	95,8%
Egyéb bevételek	11 407,8	9 547,2	83,7%	12 390,4	10 370,7	83,7%
EGÉSZSÉGBIZTOSÍTÁSI ALAP	1 384 992,2	1 134 525,4	81,9%	1 370 936,7	1 164 895,0	85,0%
Munkáltatói és biztosítottok járuléka	591 556,1	509 895,5	86,2%	616 198,6	511 130,8	82,9%
Egyéb járulékok és hozzájárulások	41 913,2	16 968,4	40,5%	21 307,0	14 383,0	67,5%
Egészségügyi hozzájárulás	41 207,0	37 690,9	91,5%	35 916,1	46 339,1	129,0%
Késedelmi pótlék és bírság	3 057,8	2 559,0	83,7%	3 360,0	2 799,5	83,3%
Központi költségvetési támogatások, térítések	617 271,0	514 392,0	83,3%	642 370,0	535 312,0	83,3%
TB költségvetési szervek bevételei	1 701,7	1 454,8	85,5%	424,6	862,6	203,2%
Egyéb bevételek	88 285,4	51 564,8	58,4%	51 360,4	54 068,0	105,3%

* A hatályos költségvetési törvény szerint

KIADÁSOK	2010. év			2011. év		
	teljesítés	I-X. hó	teljesítés %-a	törvényi módosított előirányzat*	I-X. hó	előirányzat %-a
KÖZPONTI KÖLTSÉGVETÉS	9 315 081,3	7 720 251,4	82,9%	9 248 669,3	8 046 831,3	87,0%
EGYEDI ÉS NORMATÍV TÁMOGATÁSOK	201 406,1	156 521,7	77,7%	214 883,0	177 685,7	82,7%
KÖZZSZOLGÁLATI MŰSORSZOLGÁLTATÁS TÁMOGATÁSA	45 765,3	38 659,1	84,5%	58 700,0	45 806,1	78,0%
FOGYASZTÓI ÁRKIEGÉSZÍTÉS	107 319,2	87 707,3	81,7%	109 000,0	87 313,7	80,1%
LAKÁSÉPÍTÉSI TÁMOGATÁSOK	147 402,8	115 995,0	78,7%	126 000,0	100 393,2	79,7%
CSALÁDI TÁMOGATÁSOK, SZOCIÁLIS JUTTATÁSOK	632 408,6	528 817,6	83,6%	628 289,0	518 195,5	82,5%
Családi támogatások	461 465,5	384 765,6	83,4%	456 215,0	377 832,7	82,8%
Jövedelemplótó és jöv. kiegészítő szoc. támogatások	144 143,1	121 397,3	84,2%	145 574,0	117 526,4	80,7%
Különféle jogcímen adott térítések	26 800,0	22 654,7	84,5%	26 500,0	22 836,3	86,2%
KÖLTSÉGVETÉSI SZERVEK ÉS FEJEZETI KEZELÉSŰ ELŐIRÁNYZATOK KIADÁSAI	4 204 820,8	3 377 287,4	80,3%	4 082 516,6	3 753 656,6	91,9%
Költségvetési szervek kiadásai	2 371 737,7	1 918 901,1	80,9%	1 849 403,4	1 947 944,0	105,3%
Szakmai fejezeti kezelési előirányzatok kiadásai	1 833 083,1	1 458 386,3	79,6%	2 233 113,2	1 805 712,6	80,9%
AZ ÁLLAMHÁZTARTÁS ALRENDSZEREINEK TÁMOGATÁSA	2 424 410,9	2 111 587,7	87,1%	1 897 402,8	1 579 755,7	83,3%
Elkülönített állami pénzalapok támogatása	17 555,4	17 551,6	100,0%	86 763,1	75 563,9	87,1%
Garancia és hozzájárulás a TB alapok kiadásaihoz	1 147 468,9	1 008 228,8	87,9%	637 382,6	531 545,4	83,4%
Helyi önkormányzatok támogatása	1 259 386,6	1 085 807,3	86,2%	1 173 257,1	972 646,4	82,9%
TÁRSADALMI ÖNSZERVEZŐDÉSEK TÁMOGATÁSA	4 990,6	4 830,6	96,8%	3 809,8	3 809,8	100,0%
KAMATKIADÁSOK	1 136 361,7	978 127,6	86,1%	1 067 245,7	931 287,8	87,3%
TARTALÉKOK				123 900,0		
Általános tartalék				90 000,0		
Céltartalékok				33 900,0		
KORMÁNYZATI RENDKÍVÜLI KIADÁSOK	9 086,2	7 951,0	87,5%	16 379,4	8 076,9	49,3%
KEZESSÉGÉRVÉNYESÍTÉS	33 539,7	26 878,2	80,1%	35 355,0	24 523,9	69,4%
EGYÉB KIADÁSOK	41 954,2	37 426,7	89,2%	32 239,8	23 688,9	73,5%
ADÓSSÁGÁTVÁLLALÁS	73,1	73,1	99,9%	374,5	359,1	95,9%
HOZZÁJÁRULÁS AZ EU KÖLTSÉGVETÉSÉHEZ	230 186,7	176 457,6	76,7%	258 143,2	205 474,2	79,6%
ÁLLAMI VAGYONNAL KAPCSOLATOS KIADÁSOK	95 355,4	71 930,9	75,4%	594 430,5	586 804,3	98,7%
ELKÜLÖNÍTETT ÁLLAMI PÉNZALAPOK	347 896,4	280 293,8	80,6%	374 282,7	286 405,8	76,5%
KÖZPONTI NUKLEÁRIS PÉNZÜGYI ALAP	15 003,6	12 219,4	81,4%	16 728,5	13 829,7	82,7%
MUNKAERŐPIACI ALAP	297 787,7	236 216,9	79,3%	311 975,2	233 371,9	74,8%
Passzív kiadások	138 185,4	118 596,5	85,8%	135 481,3	110 842,4	81,8%
Közfoglalkoztatás				64 000,0	48 985,2	76,5%
Befizetés a központi költségvetésbe	8 000,0	6 667,0	83,3%			
Működési kiadások	30 477,9	24 177,3	79,3%	100,0	69,8	69,8%
Egyéb kiadások	121 124,4	86 776,0	71,6%	112 393,9	73 474,5	65,4%
WMÁB KÁRTALANÍTÁSI ALAP	87,9	85,5	97,3%	19,4	11,0	56,9%
KUTATÁSI ÉS TECHNOLÓGIAI INNOVÁCIÓS ALAP	23 774,2	22 471,9	94,5%	36 977,9	23 866,2	64,5%
SZŰLŐFÖLD ALAP	2 533,9	2 212,8	87,3%		1 161,7	
BETHLEN GÁBOR ALAP				1 375,4	7 222,8	525,1%
NEMZETI KULTURÁLIS ALAP	8 709,1	7 087,4	81,4%	7 206,3	6 942,5	96,3%
TÁRSADALOMBIZTOSÍTÁSI ALAPOK	4 394 944,9	3 627 479,2	82,5%	4 532 118,1	3 709 936,9	81,9%
NYUGDÍJBIZTOSÍTÁSI ALAP	2 918 253,7	2 419 033,7	82,9%	3 073 558,2	2 523 518,8	82,1%
Nyugellátások	2 887 822,3	2 394 298,4	82,9%	3 054 439,0	2 506 929,3	82,1%
TB költségvetési szervek kiadásai	23 382,2	19 050,7	81,5%	11 650,8	10 826,6	92,9%
Egyéb kiadások	7 049,2	5 684,6	80,6%	7 468,4	5 762,9	77,2%
EGÉSZSÉGBIZTOSÍTÁSI ALAP	1 476 691,2	1 208 445,5	81,8%	1 458 559,9	1 186 418,1	81,3%
Táppénz	79 421,2	66 199,6	83,4%	86 052,0	55 577,7	64,6%
GYED	92 803,6	77 501,4	83,5%	93 749,8	74 873,8	79,9%
EA egyéb pénzbeli ellátásai	19 013,2	41 058,9	215,9%	52 715,9	38 426,6	72,9%
Gyógyító megelőző ellátás	790 973,3	640 819,4	81,0%	770 120,0	621 869,6	80,7%
Gyógyszertámogatás	357 205,9	294 881,7	82,6%	343 544,2	312 286,0	90,9%
Gyógyászati segédeszköz támogatás	44 195,2	36 039,5	81,5%	44 772,3	41 466,9	92,6%
EA egyéb természetbeni ellátásai	15 608,6	11 805,8	75,6%	30 358,3	12 263,4	40,4%
TB költségvetési szervek kiadásai	20 938,7	18 328,6	87,5%	9 910,1	9 035,1	91,2%
Egyéb kiadások	26 531,5	21 810,6	82,2%	27 337,3	20 619,2	75,4%
EGYENLEGEK PÉNZFORGALMI SZEMLÉLETBEN						
KÖZPONTI KÖLTSÉGVETÉS	-853 920,2	-1 142 137,3	133,8%	-1 138 091,8	-1 257 019,1	110,4%
ELKÜLÖNÍTETT ÁLLAMI PÉNZALAPOK	59 831,9	78 985,7	132,0%	41 465,8	80 163,2	193,3%
TÁRSADALOMBIZTOSÍTÁSI ALAPOK	-95 386,2	-69 597,4	73,0%	-87 623,2	-150 998,4	172,3%
ebből: Nyugdíjbiztosítási Alap	-3 687,2	4 322,7	-		-129 475,3	-
Egészségbiztosítási Alap	-91 699,0	-73 920,1	80,6%	-87 623,2	-21 523,0	24,6%
TB ZÁRSZÁMADÁS PÉNZFORGALMA						
KÖZPONTI ALRENDSZER ÖSSZESEN	-889 474,5	-1 132 749,0	127,4%	-1 184 249,2	-1 327 854,3	112,1%

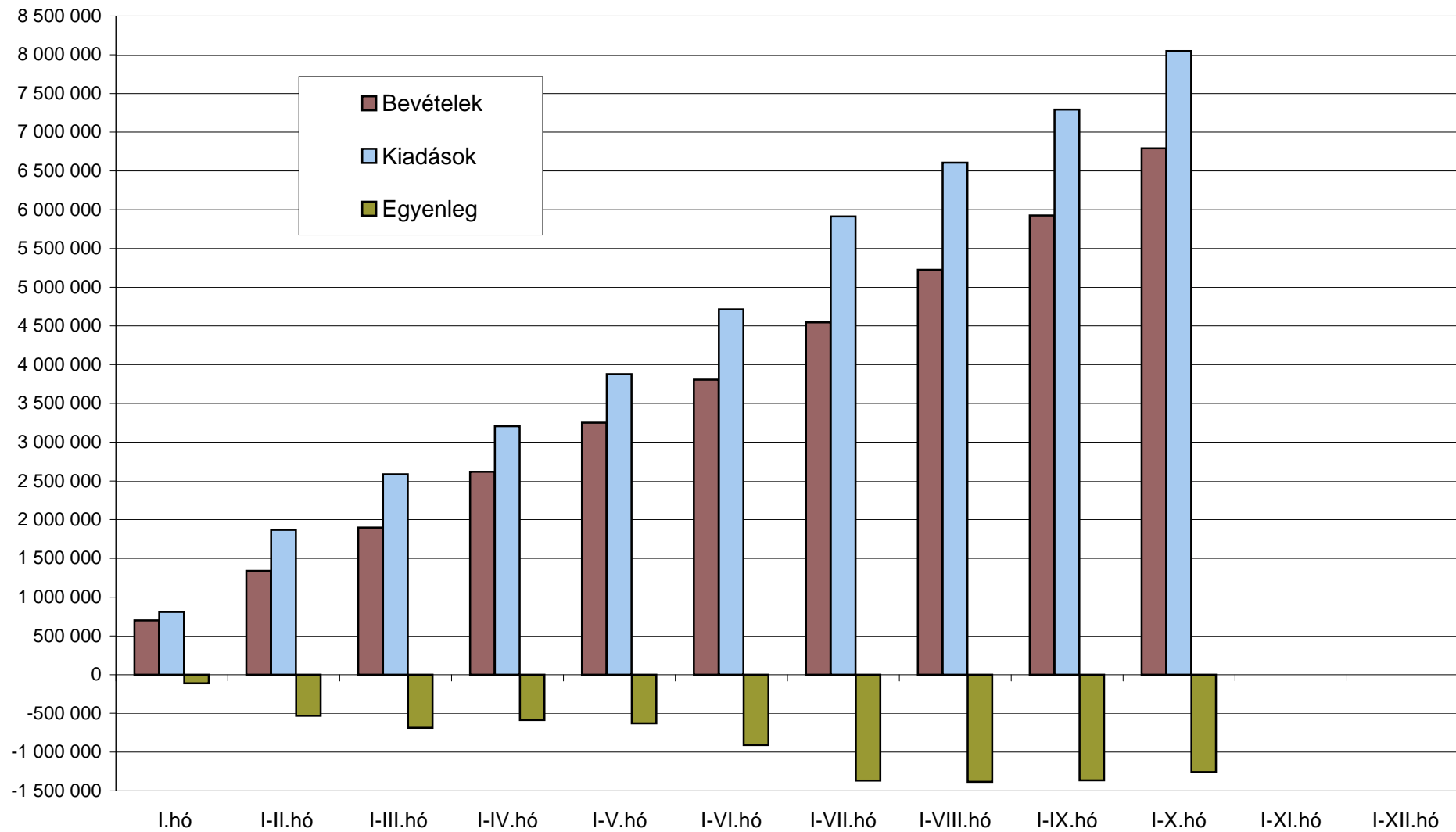
* A hatályos költségvetési törvény szerint

AZ ÁLLAMHÁZTARTÁS KÖZPONTI ALRENDSZERÉNEK ÖSSZEHASONLÍTÓ MÉRLEGE

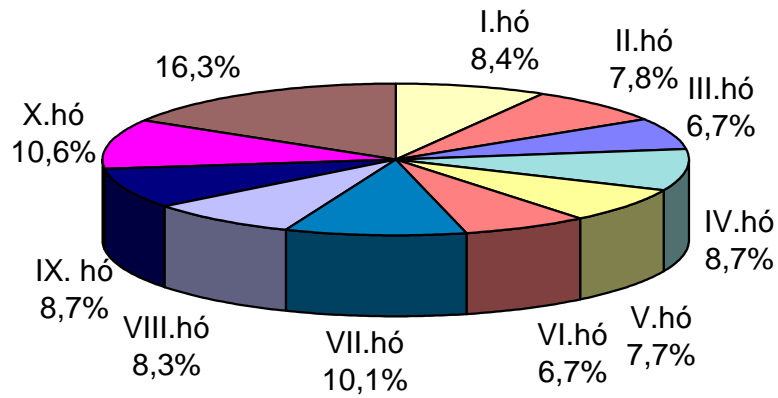
BEVÉTELEK	Októberi adatok		
	2010. év	2011. év	2011/2010
KÖZPONTI KÖLTSÉGVETÉS	770 039,4	863 696,5	112,2%
GAZDÁLKODÓ SZERVEZETEK BEFIZETÉSEI	119 016,5	173 378,8	145,7%
Társasági adó	17 466,1	26 289,3	150,5%
Társas vállalkozások különadója	-5 678,5	-647,4	11,4%
Hitelintézetek járadék	2 208,8	2 233,5	101,1%
Cégautóadó	4 938,4	4 923,8	99,7%
Energiaellátók jövedelemadója	-158,1	-195,2	123,5%
Egyszerűsített vállalkozói adó	37 682,7	33 519,3	89,0%
Energia adó	1 028,2	740,2	72,0%
Környezetterhelési díj	1 076,3	869,9	80,8%
Bányajáradék	8 332,1	8 844,4	106,1%
Játékadó-bevétel	4 307,4	4 248,4	98,6%
Egyéb befizetések	2 244,3	1 774,8	79,1%
Egyéb központosított bevételek	10 264,7	22 435,0	218,6%
Pénzügyi szervezetek különadója	35 304,0	838,6	2,4%
Egyes ágazatokat terhelő különadó		67 504,1	
FOGYASZTÁSHOZ KAPCSOLT ADÓK	331 926,7	334 507,0	100,8%
Általános forgalmi adó	249 468,4	241 738,6	96,9%
Jövedéki adó	79 703,5	88 858,3	111,5%
Regisztrációs adó	2 754,8	3 039,5	110,3%
Népegészségügyi termékadó		870,6	
LAKOSSÁG BEFIZETÉSEI	154 697,8	121 594,4	78,6%
Személyi jövedelemadó	148 160,4	115 348,5	77,9%
Adóbefizetések	37,7	26,4	70,1%
Illetek befizetések	6 346,8	6 078,0	95,8%
Magánszemélyek különadója	140,2	9,0	6,4%
Háztartási alkalmazott utáni regisztrációs díj	0,2	0,5	234,3%
M.személyek jogv. megszűnéséhez kapcs. egyes jöv. különadója	12,6	132,0	1050,0%
KÖLTSÉGVETÉSI SZERVEK ÉS FEJEZETI KEZELÉSŰ ELŐIR.	144 914,9	183 130,0	126,4%
Költségvetési szervek bevételei	75 902,2	82 997,5	109,3%
Szakmai fejezeti kezelésű előirányzatok bevételei	69 012,7	100 132,6	145,1%
BEFIZETÉS AZ ÁLLAMHÁZTARTÁS ALRENDSZEREIBŐL	4 400,2	6 932,5	157,6%
Központi költségvetési szervektől származó befizetések	2 976,6	6 428,2	216,0%
Elkülönített állami pénzalapok befizetése	666,7		
Helyi önkormányzatok befizetése	756,9	504,3	66,6%
ÁLLAMI VAGYONNAL KAPCSOLATOS BEFIZETÉSEK	767,0	1 925,6	251,1%
ADÓSSÁGSZOLGÁLATTAL KAPCSOLATOS BEVÉTELEK	11 706,7	8 463,9	72,3%
EGYÉB BEVÉTELEK	1 337,1	-3 048,0	-228,0%
NYUGDÍJREFORM ÉS ADÓSSÁGCSÖKKENTŐ ALAPBÓL SZÁRM. BEV.		36 000,0	
EGYÉB UNIÓS BEVÉTELEK	1 272,5	812,3	63,8%
Vám és cukorágazati hozzájárulás visszatérítése	764,7	812,3	106,2%
Uniós támogatások utólagos megtérítése	507,8		
ELKÜLÖNÍTETT ÁLLAMI PÉNZALAPOK	43 432,0	34 437,4	79,3%
KÖZPONTI NUKLEÁRIS PÉNZÜGYI ALAP	1 927,4	1 927,3	100,0%
MUNKAERŐPIACI ALAP	36 748,3	26 949,4	73,3%
Szakképzési hozzájárulás	1 130,7	1 787,1	158,1%
Rehabilitációs hozzájárulás	14 668,7		
Egészségbíz. és munkaerőpiaci járulék	14 837,1	15 227,5	102,6%
MPA támogatása		6 000,0	
Egyéb bevételek	6 111,8	3 934,8	64,4%
WMÁB KÁRTALANÍTÁSI ALAP	0,2	1,3	704,1%
KUTATÁSI ÉS TECHNOLÓGIAI INNOVÁCIÓS ALAP	3 991,6	4 796,1	120,2%
SZÜLŐFÖLD ALAP		0,5	
BETHLEN GÁBOR ALAP		762,9	99,8%
NEMZETI KULTURÁLIS ALAP	764,6	762,9	99,8%
TÁRSADALOMBIZTOSÍTÁSI ALAPOK	346 170,8	497 278,6	143,7%
NYUGDÍJBIZTOSÍTÁSI ALAP	237 601,3	382 346,5	160,9%
Munkáltatói és biztosított járulék	175 576,4	210 929,2	120,1%
Kedvezményes nyugellátások kiadásaihoz hozzájárulás	6 454,0		
Egyéb járulékok és hozzájárulások	2 649,2	2 149,8	81,1%
GYED-ben részesülők után átvett pénzeszköz	1 800,0	1 875,0	104,2%
Késedelmi pótlék és bírság	614,3	1 044,1	170,0%
Központi költségvetési támogatások, térítések	49 627,8		
Nyugdíjreform és Adósságcsökkentő Alapból származó bevétel		164 000,0	
TB költségvetési szervek bevételei	157,5	154,7	98,2%
Egyéb bevételek	722,0	2 193,6	303,8%
EGÉSZSÉGBIZTOSÍTÁSI ALAP	108 569,4	114 932,1	105,9%
Munkáltatói és biztosított járulék	49 230,5	50 567,1	102,7%
Egyéb járulékok és hozzájárulások	1 691,4	1 280,4	75,7%
Egészségügyi hozzájárulás	1 925,8	4 384,6	227,7%
Késedelmi pótlék és bírság	187,2	267,3	142,8%
Központi költségvetési támogatások, térítések	51 439,0	53 534,0	104,1%
TB költségvetési szervek bevételei	91,2	68,2	74,7%
Egyéb bevételek	4 004,4	4 830,6	120,6%

KIADÁSOK	Októberi adatok		
	2010. év	2011. év	2011/2010
KÖZPONTI KÖLTSÉGVETÉS	823 577,0	755 023,0	91,7%
EGYEDI ÉS NORMATÍV TÁMOGATÁSOK	17 130,2	17 929,6	104,7%
KÖZSZOLGÁLATI MŰSORSZOLGÁLTATÁS TÁMOGATÁSA	3 508,9	3 962,6	112,9%
FOGYASZTÓI ÁRKIEGÉSZÍTÉS	8 958,7	8 268,0	92,3%
LAKÁSÉPÍTÉSI TÁMOGATÁSOK	10 861,9	2 599,8	23,9%
CSALÁDI TÁMOGATÁSOK, SZOCIÁLIS JUTTATÁSOK	52 330,0	50 340,4	96,2%
Családi támogatások	38 410,2	37 110,3	96,6%
Jövedelemptóló és jövedelem kiegészítő szociális támogatások	11 582,6	11 018,8	95,1%
Különféle jogcímen adott térítések	2 337,2	2 211,3	94,6%
KÖLTSÉGVETÉSI SZERVEK ÉS FEJEZETI KEZELÉSŰ ELŐÍR.	314 615,5	365 188,3	116,1%
Költségvetési szervek kiadásai	185 260,1	185 687,8	100,2%
Szakmai fejezeti kezelési előirányzatok kiadásai	129 355,4	179 500,5	138,8%
AZ ÁLLAMHÁZTARTÁS ALRENDSZEREINEK TÁMOGATÁSA	202 235,6	148 970,2	73,7%
Elkülönített állami pénzalapok támogatása		6 001,2	
Garancia és hozzájárulás a TB.alapok kiadásaihoz	100 608,8	53 081,0	52,8%
Helyi önkormányzatok támogatása	101 626,8	89 888,0	88,4%
TÁRSADALMI ÖNSZERVEZŐDÉSEK TÁMOGATÁSA	867,1	952,5	109,8%
KAMATKIADÁSOK	176 009,0	127 553,9	72,5%
TARTALÉKOK			
Rendkívüli kormányzati intézkedések			
Céltartalékok			
KORMÁNYZATI RENDKÍVÜLI KIADÁSOK	410,2	355,4	86,6%
KEZESSÉGÉRVÉNYESÍTÉS	2 146,9	954,9	44,5%
EGYÉB KIADÁSOK	6 923,6	5 171,3	74,7%
ADÓSSÁGÁTVÁLLALÁS			
HOZZÁJÁRULÁS AZ EU KÖLTSÉGVETÉSÉHEZ	18 362,3	20 547,4	111,9%
ÁLLAMI VAGYONNAL KAPCSOLATOS KIADÁSOK	9 217,2	2 228,7	24,2%
ELKÜLÖNÍTETT ÁLLAMI PÉNZALAPOK	25 832,2	29 367,1	113,7%
KÖZPONTI NUKLEÁRIS PÉNZÜGYI ALAP	936,7	1 475,9	157,6%
MUNKAERŐPIACI ALAP	21 601,7	20 992,7	97,2%
Passzív kiadások	9 514,4	5 730,6	60,2%
Közfoglalkoztatás		4 932,2	
Befizetés a központi költségvetésbe	666,7		
Működési kiadások	2 274,6	9,6	0,4%
Egyéb kiadások	9 146,0	10 320,3	112,8%
WMÁB KÁRTALANÍTÁSI ALAP	4,7	0,0	0,2%
KUTATÁSI ÉS TECHNOLÓGIAI INNOVÁCIÓS ALAP	2 648,0	5 399,4	203,9%
SZÜLŐFÖLD ALAP	113,1		
BETHLEN GÁBOR ALAP		1 085,7	
NEMZETI KULTURÁLIS ALAP	528,0	413,4	78,3%
TÁRSADALOMBIZTOSÍTÁSI ALAPOK	353 843,9	368 310,6	104,1%
NYUGDÍJBIZTOSÍTÁSI ALAP	241 188,6	254 289,8	105,4%
Nyugellátások	238 990,2	252 873,5	105,8%
TB költségvetési szervek kiadásai	1 702,8	996,9	58,5%
Egyéb kiadások	495,6	419,3	84,6%
EGÉSZSÉGBIZTOSÍTÁSI ALAP	112 655,3	114 020,8	101,2%
Táppénz	6 187,5	4 212,7	68,1%
GYED	7 759,4	6 971,2	89,8%
EA egyéb pénzbeli ellátásai	3 901,5	3 773,3	96,7%
Gyógyító megelőző ellátás	55 030,4	60 124,3	109,3%
Gyógyszertámogatás	30 983,0	30 663,6	99,0%
Gyógyászati segédeszköz támogatás	4 074,7	4 404,8	108,1%
EA egyéb természetbeni ellátásai	1 137,3	1 244,0	109,4%
TB költségvetési szervek kiadásai	1 591,5	650,8	40,9%
Egyéb kiadások	1 990,1	1 976,1	99,3%
EGYENLEGEK PÉNZFORGALMI SZEMLÉLETBEN			
KÖZPONTI KÖLTSÉGVETÉS	-53 537,6	108 673,5	-203,0%
ELKÜLÖNÍTETT ÁLLAMI PÉNZALAPOK	17 599,8	5 070,3	28,8%
TÁRSADALOMBIZTOSÍTÁSI ALAPOK	-7 673,2	128 968,0	-1680,8%
ebből: Nyugdíjbiztosítási Alap	-3 587,3	128 056,7	-3569,7%
Egészségbiztosítási Alap	-4 085,9	911,3	-22,3%
TB ZÁRSZÁMADÁS PÉNZFORGALMA			
KÖZPONTI ALRENDSZER ÖSSZESEN	-43 611,0	242 711,9	-556,5%

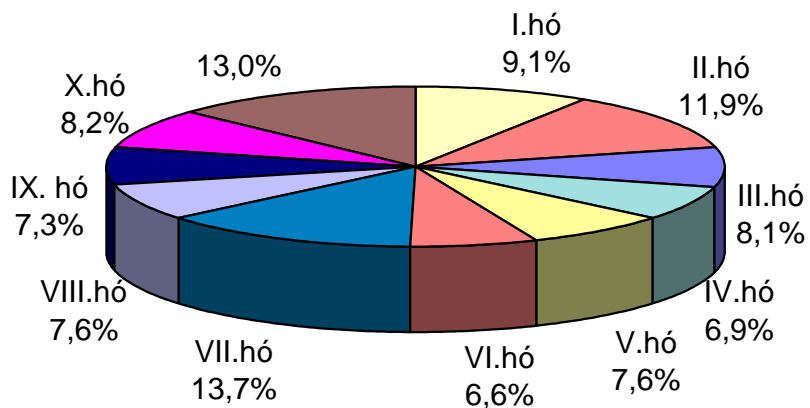
A központi költségvetés főösszegeinek alakulása és az egyenleg változása 2011. évben



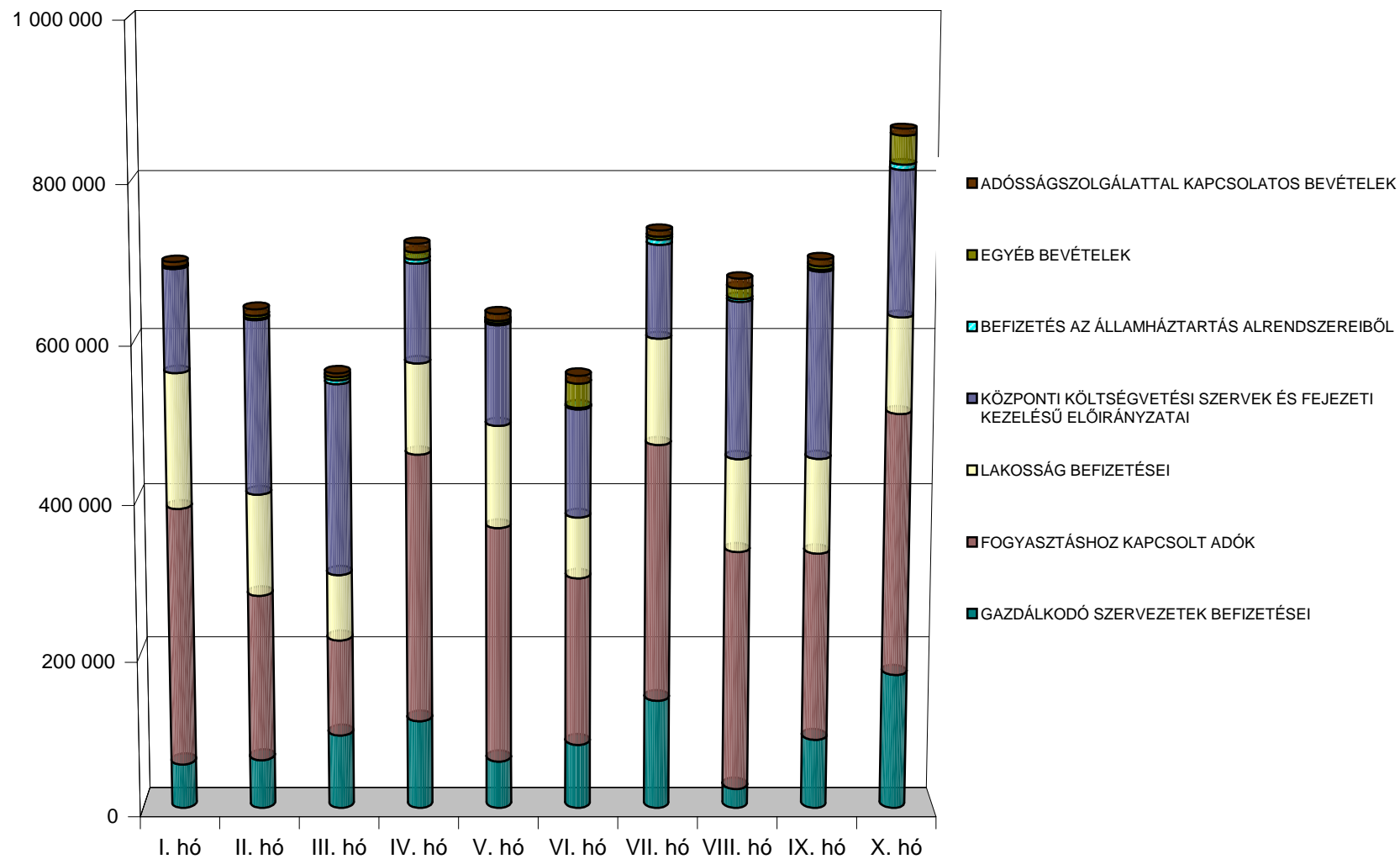
A központi költségvetés 2011. évi bevételeinek havonkénti alakulása az éves előirányzat százalékában



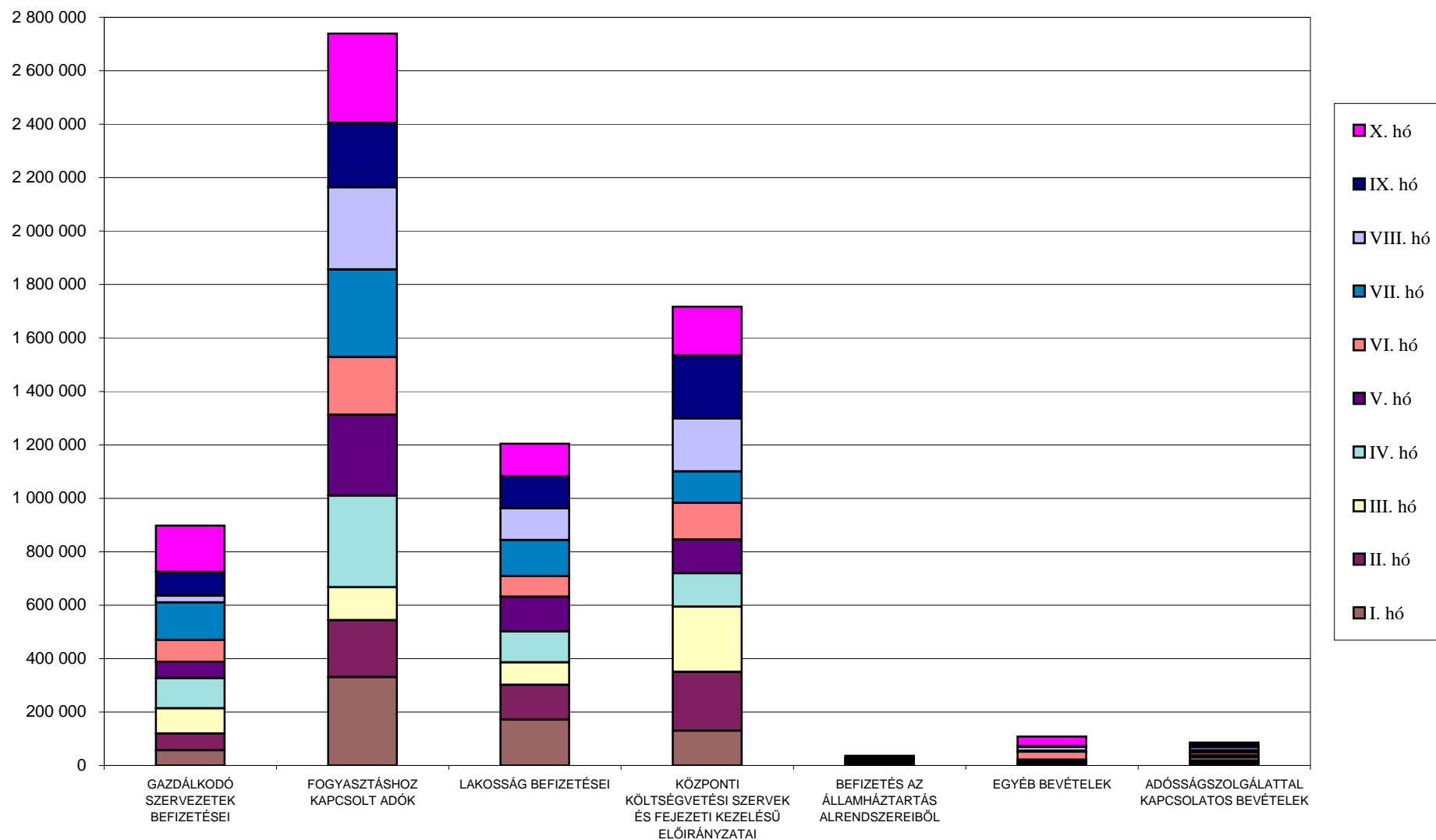
A központi költségvetés 2011. évi kiadásainak havonkénti alakulása az éves előirányzat százalékában



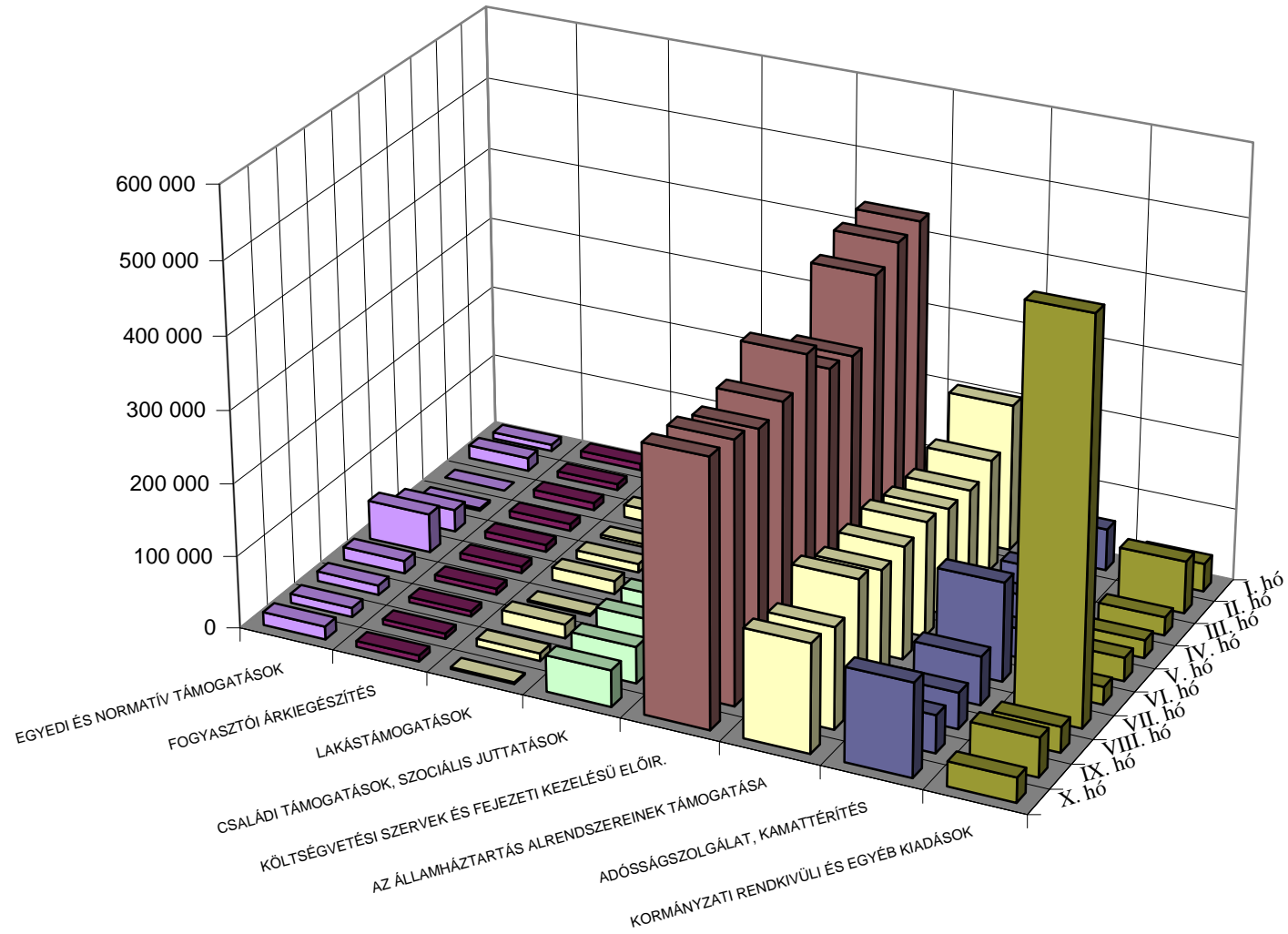
A központi költségvetés bevételeinek havonkénti alakulása bevételcsoportonként 2011. évben



A központi költségvetés bevételeinek alakulása bevételcsoportonként 2011. évben



A központi költségvetés főbb kiadásainak havonkénti alakulása 2011. évben



A központi költségvetés havi kiadásainak alakulása kiadáscsoportonként 2011. évben

