

A KÖZPONTI KORMÁNYZAT ELŐZETES MÉRLEGE

BEVÉTELEK	2011. évi			2012. évi		
	teljesítés /előzetes/	I-IV. hó	teljesítés %-a	előirányzat	I-IV. hó	előir. %-a
KÖZPONTI KÖLTSÉGVETÉS	8 329 826,2	2 618 528,1	31,4%	9 452 798,9	2 881 349,2	30,5%
GAZDÁLKODÓ SZERVEZETEK BEFIZETÉSEI	1 210 211,7	327 417,8	27,1%	1 401 588,7	321 141,5	22,9%
Társasági adó	316 620,3	101 140,1	31,9%	356 200,0	105 754,8	29,7%
Hitelintézeti járadék	9 388,6	2 412,7	25,7%	8 100,0	2 212,1	27,3%
Cégaadó	25 256,0	11 317,0	44,8%	46 000,0	13 512,5	29,4%
Energiaellátók jövedelemadója	16 885,8	300,5	1,8%	14 000,0	1 193,3	8,5%
Egyszerűsített vállalkozási adó	172 272,6	41 107,9	23,9%	225 017,5	33 930,6	15,1%
Energia adó	17 253,1	7 575,3	43,9%	17 900,0	8 165,2	45,6%
Környezetterhelési díj	6 261,1	2 327,6	37,2%	8 500,0	2 747,7	32,3%
Bányajáradék	111 522,1	38 535,7	34,6%	94 000,0	44 455,8	47,3%
Játékadó	51 639,2	16 341,4	31,6%	78 400,0	22 081,9	28,2%
Egyéb befizetések	16 123,0	455,8	2,8%	33 000,0	1 870,7	5,7%
Egyéb központosított bevételek	108 563,6	50 753,7	46,8%	178 471,2	60 068,3	33,7%
Pénzügyi szervezetek különadója	186 482,9	50 672,0	27,2%	187 000,0	20 423,7	10,9%
Egyes ágazatokat terhelő különadó	171 943,4	4 478,2	2,6%	155 000,0	4 724,8	3,0%
FOGYASZTÁSHOZ KAPCSOLT ADÓK	3 132 318,3	1 010 203,5	32,3%	3 649 850,0	1 227 702,0	33,6%
Általános forgalmi adó	2 219 450,9	754 944,4	34,0%	2 722 000,0	955 891,0	35,1%
Jövedéki adó	875 114,1	244 149,1	27,9%	913 850,0	267 469,4	29,3%
Regisztrációs adó	34 479,0	11 110,0	32,2%	14 000,0	4 341,6	31,0%
Népegészségügyi termékadó	3 274,3					
LAKOSSÁG BEFIZETÉSEI	1 462 016,4	501 274,5	34,3%	1 677 150,0	522 249,0	31,1%
Személyi jövedelemadó	1 382 785,8	475 975,7	34,4%	1 574 300,0	491 009,9	31,2%
Adóbefizetések	179,7	67,9	37,8%	150,0	46,5	31,0%
Illetékbecfizetések	75 345,5	24 226,9	32,2%	102 500,0	30 708,4	30,0%
Háztartási alkalmazott utáni regisztrációs díj	5,3	1,3	24,5%		2,6	
M.személyek jogviszony megszűnéséhez kapcs. egyes jövedelmek különadója	3 700,1	1 002,7	27,1%	200,0	481,6	240,8%
KÖLTSÉGVETÉSI SZERVEK ÉS FEJEZETI KEZELÉSŰ ELŐIRÁNYZATOK BEVÉTELEI	2 157 753,5	719 016,4	33,3%	2 495 901,4	737 661,3	29,6%
Költségvetési szervek bevételei	921 716,8	277 360,2	30,1%	952 075,9	406 496,4	42,7%
Szakmai fejezeti kezelésű előirányzatok bevételei	1 236 036,7	441 656,2	35,7%	1 543 825,5	331 164,9	21,5%
BEFIZETÉS AZ ÁLLAMHÁZTARTÁS ALRENDSZEREIBŐL	52 717,9	12 875,3	24,4%	49 972,8	15 809,9	31,6%
Központi költségvetési szervek befizetései	45 481,6	8 450,4	18,6%	32 258,8	6 184,6	19,2%
Hozzájárulás a Nemzeti Család- és Szociálpolitikai Alaphoz				17 714,0	5 904,7	33,3%
Helyi önkormányzatok befizetései	7 236,2	4 425,0	61,2%		3 720,6	
ÁLLAMI VAGYONNAL KAPCSOLATOS BEFIZETÉSEK	39 487,7	4 381,3	11,1%	50 423,8	5 714,8	11,3%
KAMATBEVÉTELEK	103 505,1	29 230,4	28,2%	59 331,0	37 383,3	63,0%
EGYÉB BEVÉTELEK	43 629,3	6 297,1	14,4%	19 950,4	3 636,3	18,2%
NYUGDÍJREFORM ÉS ADÓSSÁGCSÖKKENTŐ ALAPBÓL SZÁRMAZÓ BEV.	95 628,3					
EGYÉB UNIÓS BEVÉTELEK	32 558,0	7 831,8	24,1%	48 630,8	10 051,2	20,7%
Vám és cukorágazati hozzájárulás visszatérítése	9 641,0	3 170,8	32,9%	8 817,6	3 190,7	36,2%
Uniós támogatások utólagos megtérítése	22 917,0	4 660,9	20,3%	39 813,2	6 860,5	17,2%
ELKÜLÖNÍTETT ÁLLAMI PÉNZALAPOK	426 637,2	143 412,5	33,6%	438 454,3	158 244,4	36,1%
KÖZPONTI NUKLEÁRIS PÉNZÜGYI ALAP	32 212,6	17 038,1	52,9%	30 270,0	17 634,5	58,3%
NEMZETI FOGLALKOZTATÁSI ALAP	330 485,8	106 981,3	32,4%	341 125,2	122 538,1	35,9%
Szakképzési hozzájárulás	49 158,7	18 811,4	38,3%	52 700,0	32 425,3	61,5%
Szociális hozzájárulási adó és járulékok	186 596,3	61 168,7	32,8%	193 530,0	63 391,4	32,8%
Költségvetési támogatás	64 003,8	15 000,0	23,4%	50 000,0	17 000,0	34,0%
Egyéb bevételek	30 727,1	12 001,1	39,1%	44 895,2	9 721,4	-
WMÁB KÁRTALANÍTÁSI ALAP	18,3	8,9	48,4%	20,3	9,2	45,3%
KUTATÁSI ÉS TECHNOLÓGIAI INNOVÁCIÓS ALAP	40 682,8	14 118,7	34,7%	45 200,0	11 541,5	25,5%
BETHLEN GÁBOR ALAP	12 225,3	1 537,4	12,6%	11 672,8	2 408,6	20,6%
NEMZETI KULTURÁLIS ALAP	11 011,8	3 727,8	33,9%	10 166,0	4 112,6	40,5%
TÁRSADALOMBIZTOSÍTÁSI ALAPOK	4 452 444,2	1 351 530,4	30,4%	4 449 693,9	1 493 251,0	33,6%
NYUGDÍJBIZTOSÍTÁSI ALAP	3 048 383,3	883 910,3	29,0%	2 749 626,0	916 506,9	33,3%
Szociális hozzájárulási adó és járulékok	2 594 098,3	855 191,9	33,0%	2 584 971,0	862 375,6	33,4%
Egyéb járulékok és hozzájárulások	41 615,3	12 056,9	29,0%	37 751,0	12 587,0	33,3%
GYED-ben részesülők után átvett pénzeszköz	22 500,0	7 500,0	33,3%			
Késedelmi pótlék és bírság	12 723,6	4 612,0	36,2%	13 660,0	4 040,8	29,6%
Költségvetési támogatások, térítések	446,8	446,8	100,0%	101 511,0	33 837,0	33,3%
Nyugdíjreform és Adósságcsökkentő Alapból származó bevétel	363 412,8					
Egyéb bevételek	13 586,5	4 102,8	30,2%	11 733,0	3 666,4	31,2%
EGÉSZSÉGBIZTOSÍTÁSI ALAP	1 404 060,9	467 620,1	33,3%	1 700 067,9	576 744,0	33,9%
Szociális hozzájárulási adó és járulékok	617 561,3	203 461,4	32,9%	709 111,2	233 271,8	32,9%
Egyéb járulékok és hozzájárulások	17 292,8	5 908,1	34,2%	44 535,4	4 954,2	11,1%
Egészségügyi hozzájárulás	54 283,9	17 678,5	32,6%	99 349,0	33 202,5	33,4%
Késedelmi pótlék és bírság	3 318,2	1 241,5	37,4%	3 900,0	1 258,7	32,3%
Költségvetési támogatások, térítések	642 370,0	214 127,0	33,3%	579 381,3	194 630,0	33,6%
Rokkantsági, rehab. ellátások fedezetére Ny.Alaptól átvett pénzeszköz				158 763,9	52 921,3	33,3%
Egyéb bevételek	69 234,7	25 203,6	36,4%	105 027,1	56 505,6	53,8%

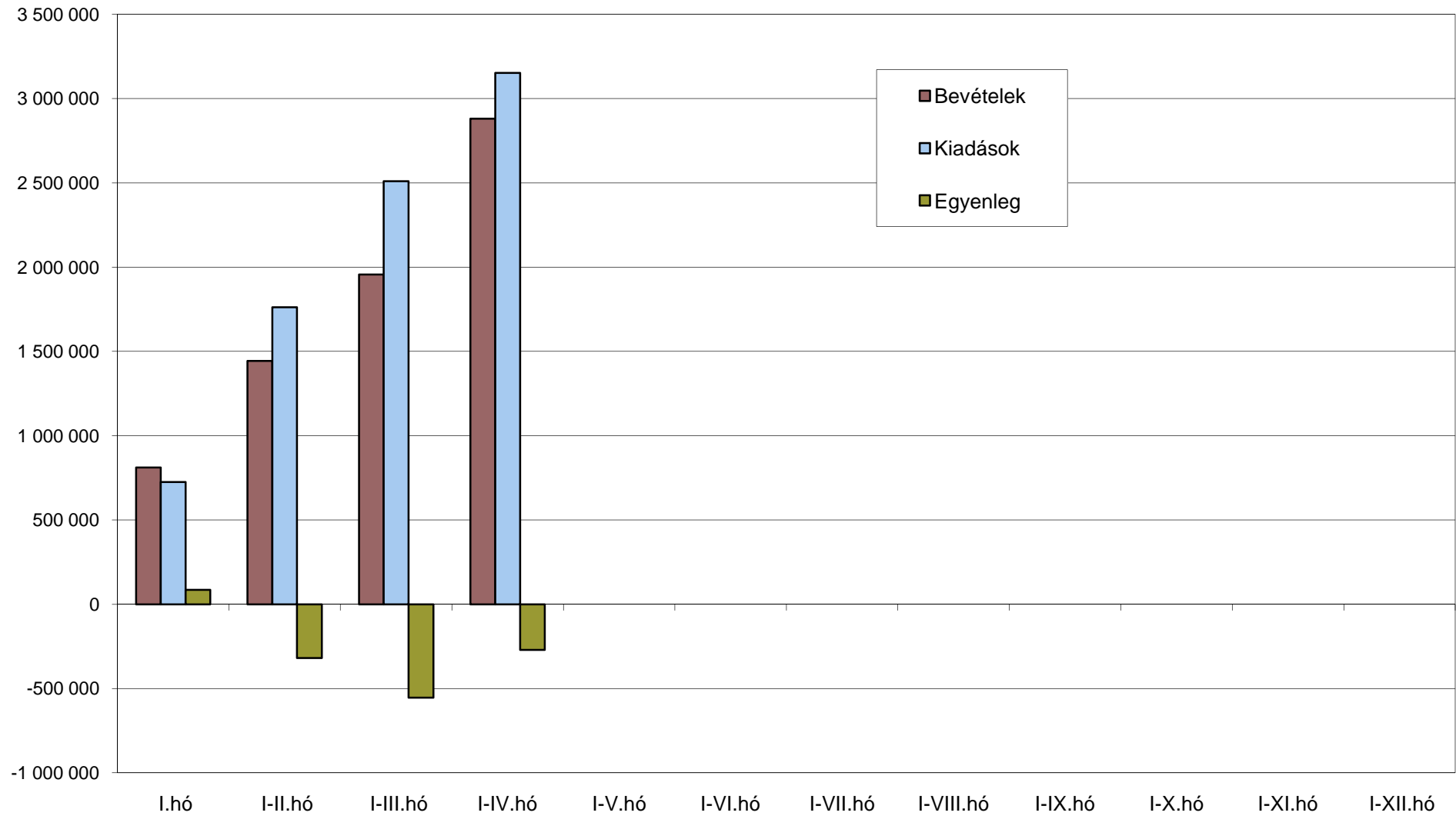
KIADÁSOK	2011. évi			2012. évi		
	teljesítés /előzetes/	I-IV. hó	teljesítés %-a	előirányzat	I-IV. hó	előir. %-a
KÖZPONTI KÖLTSÉGVETÉS	10 048 200,7	3 205 019,0	31,9%	10 046 606,5	3 152 368,6	31,4%
EGYEDI ÉS NORMATÍV TÁMOGATÁSOK	211 992,3	30 955,6	14,6%	237 544,0	36 845,4	15,5%
KÖZSZOLGÁLATI MŰSORSZOLGÁLTATÁS TÁMOGATÁSA	53 737,4	21 290,8	39,6%	64 800,0	20 600,0	31,8%
FOGYASZTÓI ÁRKIEGÉSZÍTÉS	108 263,0	38 190,6	35,3%	93 000,0	35 115,8	37,8%
LAKÁSÉPÍTÉSI TÁMOGATÁSOK	129 079,3	36 106,7	28,0%	120 100,0	33 302,2	27,7%
NEMEZETI CSALÁD- ÉS SZOCIÁLPOLITIKAI ALAP	618 917,5	210 844,6	34,1%	852 631,9	270 462,5	31,7%
Családi támogatások	451 524,0	153 586,6	34,0%	456 079,0	149 431,2	32,8%
Korhatár alatti ellátások				303 661,9	91 197,8	30,0%
Jövedelemplótló és jövedelem kiegészítő szociális támogatások	139 841,2	48 171,7	34,4%	68 041,0	20 146,6	29,6%
Különféle jogcímen adott térítések	27 552,4	9 086,3	33,0%	24 850,0	9 687,0	39,0%
KÖLTSÉGVETÉSI SZERVEK ÉS FEJEZETI KEZELÉSŰ ELŐIRÁNYZATOK KIADÁSAI	4 720 350,0	1 606 866,0	34,0%	4 883 002,2	1 487 746,5	30,5%
Költségvetési szervek kiadásai	2 512 469,7	781 051,0	31,1%	2 415 738,7	882 543,4	36,5%
Szakmai fejezeti kezelésű előirányzatok kiadásai	2 207 880,3	825 814,9	37,4%	2 467 263,5	605 203,1	24,5%
AZ ÁLLAMHÁZTARTÁS ALRENDSZEREINEK TÁMOGATÁSA	1 922 464,3	651 301,6	33,9%	1 789 944,2	597 448,6	33,4%
Elkülönített állami pénzalapok támogatása	89 054,0	28 379,9	31,9%	72 521,1	30 396,1	41,9%
Garancia és hozzájárulás a társadalombiztosítási ellátásokhoz	637 783,8	212 770,8	33,4%	675 492,3	226 664,0	33,6%
Helyi önkormányzatok támogatása	1 195 626,5	410 150,9	34,3%	1 041 930,8	340 388,6	32,7%
KAMATKIADÁSOK	1 101 130,3	463 144,5	42,1%	1 064 983,8	477 436,5	44,8%
KAMAT KOCKÁZATI TARTALÉK				98 000,0		
TÁRSADALMI ÖNSZERVEZŐDÉSEK TÁMOGATÁSA	3 809,8	1 799,2	47,2%	3 809,8	1 904,8	50,0%
KORMÁNYZATI RENDKÍVÜLI KIADÁSOK	16 057,4	3 756,8	23,4%	12 507,2	6 298,8	50,4%
KEZESSÉGÉRVÉNYESÍTÉS	29 447,9	13 778,2	46,8%	40 213,3	7 082,9	17,6%
EGYÉB KIADÁSOK	27 355,0	7 440,3	27,2%	34 148,0	8 904,0	26,1%
TARTALÉKOK				360 000,0		
Rendkívüli kormányzati intézkedések				100 000,0		
Céltartalékok				90 000,0		
Országvédelmi Alap				170 000,0		
ADÓSSÁGÁTVÁLLALÁS	249 929,8	281,2	0,1%			
HOZZÁJÁRULÁS AZ EU KÖLTSÉGVETÉSÉHEZ	233 047,6	102 609,2	44,0%	264 336,6	151 924,6	57,5%
ÁLLAMI VAGYONNAL KAPCSOLATOS KIADÁSOK	622 619,0	16 653,8	2,7%	127 585,5	17 295,9	13,6%
ELKÜLÖNÍTETT ÁLLAMI PÉNZALAPOK	359 412,8	93 655,8	26,1%	385 463,2	103 774,2	26,9%
KÖZPONTI NUKLEÁRIS PÉNZÜGYI ALAP	16 528,7	4 792,6	29,0%	13 173,3	4 693,3	35,6%
NEMZETI FOGLALKOZTATÁSI ALAP	283 572,0	81 819,8	28,9%	307 632,3	89 515,5	29,1%
Passzív kiadások	125 826,3	50 274,3	40,0%	58 700,0	28 663,7	48,8%
Egyéb kiadások	157 745,7	31 545,5	20,0%	248 932,3	60 851,8	24,4%
WMÁB KÁRTALANÍTÁSI ALAP	11,2	10,7	95,0%	20,3	4,0	19,9%
KUTATÁSI ÉS TECHNOLÓGIAI INNOVÁCIÓS ALAP	37 793,0	2 155,9	5,7%	45 200,0	5 939,2	13,1%
BETHLEN GÁBOR ALAP	12 668,8	2 268,9	17,9%	11 672,8	1 143,5	9,8%
NEMZETI KULTURÁLIS ALAP	8 839,0	2 608,0	29,5%	7 764,5	2 478,6	31,9%
TÁRSADALOMBIZTOSÍTÁSI ALAPOK	4 535 724,4	1 481 021,1	32,7%	4 485 038,1	1 504 900,1	33,6%
NYUGDÍJBIZTOSÍTÁSI ALAP	3 048 383,3	1 006 031,0	33,0%	2 749 626,0	934 718,2	34,0%
Nyugellátások	3 027 871,7	997 844,4	33,0%	2 554 958,4	869 861,1	34,0%
TB költségvetési szervek kiadásai	13 717,0	5 368,4	39,1%	11 036,7	4 089,4	37,1%
Egyéb kiadások	6 794,6	2 818,2	41,5%	183 630,9	60 767,8	33,1%
EGÉSZSÉGBIZTOSÍTÁSI ALAP	1 487 341,1	474 990,1	31,9%	1 735 412,1	570 181,8	32,9%
Táppénz	65 510,6	25 082,4	38,3%	73 007,3	18 651,2	25,5%
GYED	89 297,2	30 073,3	33,7%	91 450,0	29 310,7	32,1%
EA egyéb pénzbeli ellátásai	46 690,1	15 370,2	32,9%	48 725,0	16 065,0	33,0%
Rokkantsági, rehabilitációs ellátások				342 342,2	120 528,5	35,2%
Gyógyító megelőző ellátás	806 917,3	243 570,2	30,2%	824 906,4	251 329,2	30,5%
Gyógyszertámogatás	376 854,3	127 667,1	33,9%	277 700,0	108 158,6	38,9%
Gyógyászati segédeszköz támogatás	50 825,3	16 273,0	32,0%	43 313,0	16 658,8	38,5%
EA egyéb természetbeni ellátásai	14 508,2	4 784,2	33,0%	20 436,1	4 316,2	21,1%
TB költségvetési szervek kiadásai	11 818,6	4 037,3	34,2%	9 272,1	3 767,3	40,6%
Egyéb kiadások	24 919,4	8 132,6	32,6%	4 260,0	1 396,3	32,8%
EGYENLEGEK PÉNZFORGALMI SZEMLÉLETBEN						
KÖZPONTI KÖLTSÉGVETÉS	-1 718 374,5	-586 490,9	34,1%	-593 807,6	-271 019,4	45,6%
ELKÜLÖNÍTETT ÁLLAMI PÉNZALAPOK	67 224,4	49 756,8	74,0%	52 991,1	54 470,2	102,8%
TÁRSADALOMBIZTOSÍTÁSI ALAPOK	-83 280,2	-129 490,7	155,5%	-35 344,2	-11 649,1	33,0%
ebből: Nyugdíjbiztosítási Alap	0,0	-122 120,7			-18 211,3	
Egészségbiztosítási Alap	-83 280,2	-7 370,0		-35 344,2	6 562,2	
KÖZPONTI ALRENDSZER ÖSSZESEN	-1 734 430,4	-666 224,8	38,4%	-576 160,7	-228 198,3	39,6%

A KÖZPONTI KORMÁNYZAT ELŐZETES MÉRLEGE

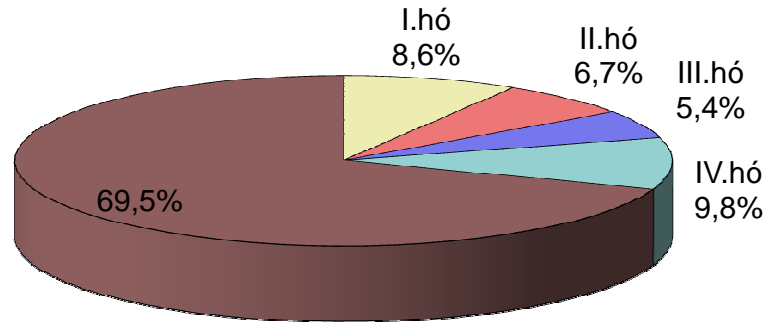
BEVÉTELEK	Áprilisi adatok		
	2011. év	2012. év	teljesítés %-a
KÖZPONTI KÖLTSÉGVETÉS	721 323,8	925 719,4	128,3%
GAZDÁLKODÓ SZERVEZETEK BEFIZETÉSEI	113 350,3	94 451,5	83,3%
Társasági adó	28 323,3	30 477,4	107,6%
Hitelintézeti járadék	2 196,9	2 183,7	99,4%
Cégautóadó	4 952,7	7 123,5	143,8%
Energiaellátók jövedelemadója	-13,4	21,3	-
Egyszerűsített vállalkozási adó	32 825,1	26 703,5	81,4%
Energia adó	2 025,3	2 408,7	118,9%
Környezetterhelési díj	1 365,1	1 444,3	105,8%
Bányajáradék	10 060,9	10 643,4	105,8%
Játékadó	4 160,5	5 585,2	134,2%
Egyéb befizetések	2 936,3	752,8	25,6%
Egyéb központosított bevételek	22 683,8	32 617,5	143,8%
Pénzügyi szervezetek különadója	302,4	-25 577,6	-
Egyes ágazatokat terhelő különadó	1 531,3	67,8	4,4%
FOGYASZTÁSHOZ KAPCSOLT ADÓK	342 915,4	505 623,2	147,4%
Általános forgalmi adó	268 665,9	421 913,8	157,0%
Jövedéki adó	71 445,8	82 599,0	115,6%
Regisztrációs adó	2 803,6	1 110,4	39,6%
Népegészségügyi termékadó			
LAKOSSÁG BEFIZETÉSEI	115 429,6	129 934,6	112,6%
Személyi jövedelemadó	108 568,5	121 661,0	112,1%
Adóbefizetések	19,4	12,5	64,7%
Illetékbefizetések	6 501,4	8 081,2	124,3%
Háztartási alkalmazott utáni regisztrációs díj	0,4	0,7	180,9%
M.személyek jogviszony megszűnéséhez kapcs. egyes jövedelmek különadója	339,8	179,2	52,7%
KÖLTSÉGVETÉSI SZERVEK ÉS FEJEZETI KEZELÉSŰ ELŐIRÁNYZATOK BEVÉTELEI	125 010,2	177 979,3	142,4%
Költségvetési szervek bevételei	59 266,7	94 525,1	159,5%
Szakmai fejezeti kezelésű előirányzatok bevételei	65 743,5	83 454,2	126,9%
BEFIZETÉS AZ ÁLLAMHÁZTARTÁS ALRENDSZEREIBŐL	5 023,9	6 740,7	134,2%
Központi költségvetési szervek befizetései	4 349,1	4 659,7	107,1%
Hozzájárulás a Nemzeti Család- és Szociálpolitikai Alaphoz		1 476,2	
Helyi önkormányzatok befizetései	674,9	604,8	89,6%
ÁLLAMI VAGYONNAL KAPCSOLATOS BEFIZETÉSEK	529,0	376,7	71,2%
KAMATBEVÉTELEK	10 525,7	8 956,8	85,1%
EGYÉB BEVÉTELEK	3 644,7	938,7	25,8%
NYUGDÍJREFORM ÉS ADÓSSÁGCSÖKKENTŐ ALAPBÓL SZÁRMAZÓ BEV.			
EGYÉB UNIÓS BEVÉTELEK	4 894,9	717,8	14,7%
Vám és cukorágazati hozzájárulás visszatérítése	718,1	717,8	100,0%
Uniós támogatások utólagos megtérítése	4 176,9		
ELKÜLÖNÍTETT ÁLLAMI PÉNZALAPOK	31 746,5	36 370,0	114,6%
KÖZPONTI NUKLEÁRIS PÉNZÜGYI ALAP	2 258,1	1 614,1	71,5%
NEMZETI FOGLALKOZTATÁSI ALAP	20 546,9	27 229,6	132,5%
Szakképzési hozzájárulás	1 584,1	5 940,7	375,0%
Szociális hozzájárulási adó és járulékok	15 352,3	15 826,2	103,1%
Költségvetési támogatás	0,0	4 000,0	-
Egyéb bevételek	3 610,5	1 462,7	40,5%
WMÁB KÁRTALANÍTÁSI ALAP	0,9	1,3	143,9%
KUTATÁSI ÉS TECHNOLÓGIAI INNOVÁCIÓS ALAP	8 256,1	4 999,4	60,6%
BETHLEN GÁBOR ALAP	-0,4	1 204,3	-
NEMZETI KULTURÁLIS ALAP	684,9	1 321,3	192,9%
TÁRSADALOMBIZTOSÍTÁSI ALAPOK	343 544,6	371 835,2	108,2%
NYUGDÍJBIZTOSÍTÁSI ALAP	224 015,3	224 223,8	100,1%
Szociális hozzájárulási adó és járulékok	216 979,8	210 839,1	97,2%
Egyéb járulékok és hozzájárulások	3 076,9	3 339,6	108,5%
GYED-ben részesülők után átvett pénzeszköz	1 875,0		
Késedelmi pótlék és bírság	1 059,8	815,5	77,0%
Költségvetési támogatások, térítések		8 459,2	
Nyugdíjreform és Adósságcsökkentő Alapból származó bevétel			
Egyéb bevételek	1 023,9	770,5	75,3%
EGÉSZSÉGBIZTOSÍTÁSI ALAP	119 529,3	147 611,4	123,5%
Szociális hozzájárulási adó és járulékok	51 442,1	59 539,9	115,7%
Egyéb járulékok és hozzájárulások	1 354,4	1 197,2	88,4%
Egészségügyi hozzájárulás	4 877,0	9 235,8	189,4%
Késedelmi pótlék és bírság	271,3	274,7	101,2%
Költségvetési támogatások, térítések	53 534,0	48 285,0	90,2%
Rokkantsági, rehab. ellátások fedezetére Ny.Alaptól átvett pénzeszköz		13 230,3	
Egyéb bevételek	8 050,6	15 848,5	196,9%

KIADÁSOK	Áprilisi adatok		
	2011. év	2012. év	teljesítés %-a
KÖZPONTI KÖLTSÉGVETÉS	620 262,3	641 890,2	103,5%
EGYEDI ÉS NORMATÍV TÁMOGATÁSOK	3 401,1	49,5	1,5%
KÖZSZOLGÁLATI MŰSORSZOLGÁLTATÁS TÁMOGATÁSA	4 676,1	5 150,0	110,1%
FOGYASZTÓI ÁRKIEGÉSZÍTÉS	9 655,4	7 128,1	73,8%
LAKÁSÉPÍTÉSI TÁMOGATÁSOK	4 114,4	2 846,4	69,2%
NEMEZETI CSALÁD- ÉS SZOCIÁLPOLITIKAI ALAP	51 517,6	63 095,0	122,5%
Családi támogatások	37 743,4	36 825,4	97,6%
Korhatár alatti ellátások		22 066,4	
Jövedelempótló és jövedelem kiegészítő szociális támogatások	11 312,8	1 762,6	15,6%
Különféle jogcímen adott térítések	2 461,4	2 440,5	99,2%
KÖLTSÉGVETÉSI SZERVEK ÉS FEJEZETI KEZELÉSŰ ELŐIRÁNYZATOK KIADÁSAI	329 257,6	364 286,4	110,6%
Költségvetési szervek kiadásai	179 286,6	233 818,7	130,4%
Szakmai fejezeti kezelésű előirányzatok kiadásai	149 970,9	130 467,7	87,0%
AZ ÁLLAMHÁZTARTÁS ALRENDSZEREINEK TÁMOGATÁSA	147 581,5	135 534,0	91,8%
Elkülönített állami pénzalapok támogatása	4 000,7	5 201,1	130,0%
Garancia és hozzájárulás a társadalombiztosítási ellátásokhoz	53 081,0	56 291,2	106,0%
Helyi önkormányzatok támogatása	90 499,8	74 041,7	81,8%
KAMATKIADÁSOK	49 271,4	25 401,2	51,6%
KAMAT KOCKÁZATI TARTALÉK			
TÁRSADALMI ÖNSZERVEZŐDÉSEK TÁMOGATÁSA	899,6	952,3	105,9%
KORMÁNYZATI RENDKÍVÜLI KIADÁSOK	390,6	337,8	86,5%
KEZESSÉGÉRVÉNYESÍTÉS	1 304,7	3 279,7	251,4%
EGYÉB KIADÁSOK	1 651,0	1 681,3	101,8%
TARTALÉKOK			
Rendkívüli kormányzati intézkedések			
Céltartalékok			
Országvédelmi Alap			
ADÓSSÁGÁTVÁLLALÁS			
HOZZÁJÁRULÁS AZ EU KÖLTSÉGVETÉSÉHEZ	10 688,5	25 705,5	240,5%
ÁLLAMI VAGYONNAL KAPCSOLATOS KIADÁSOK	5 852,8	6 442,9	110,1%
ELKÜLÖNÍTETT ÁLLAMI PÉNZALAPOK	25 878,2	25 043,8	96,8%
KÖZPONTI NUKLEÁRIS PÉNZÜGYI ALAP	1 030,5	659,6	64,0%
NEMZETI FOGLALKOZTATÁSI ALAP	21 964,1	22 415,0	102,1%
Passzív kiadások	12 572,9	6 197,0	49,3%
Egyéb kiadások	9 391,2	16 218,0	172,7%
WMÁB KÁRTALANÍTÁSI ALAP	4,4	0,0	0,3%
KUTATÁSI ÉS TECHNOLÓGIAI INNOVÁCIÓS ALAP	1 983,9	889,4	44,8%
BETHLEN GÁBOR ALAP	120,7	193,7	160,5%
NEMZETI KULTURÁLIS ALAP	774,6	886,2	114,4%
TÁRSADALOMBIZTOSÍTÁSI ALAPOK	374 606,1	377 634,6	100,8%
NYUGDÍJBIZTOSÍTÁSI ALAP	251 993,0	233 804,0	92,8%
Nyugellátások	250 448,8	217 408,7	86,8%
TB költségvetési szervek kiadásai	905,7	1 258,0	138,9%
Egyéb kiadások	638,5	15 137,3	2370,6%
EGÉSZSÉGBIZTOSÍTÁSI ALAP	122 613,1	143 830,6	117,3%
Táppénz	6 087,2	4 712,6	77,4%
GYED	7 266,8	7 674,6	105,6%
EA egyéb pénzbeli ellátásai	4 059,4	4 058,9	100,0%
Rokkantsági, rehabilitációs ellátások		33 318,0	
Gyógyító megelőző ellátás	60 826,1	63 402,0	104,2%
Gyógyszertámogatás	35 680,0	23 816,4	66,8%
Gyógyászati segédeszköz támogatás	4 563,6	4 273,1	93,6%
EA egyéb természetbeni ellátásai	1 496,6	1 211,7	81,0%
TB költségvetési szervek kiadásai	697,2	950,8	136,4%
Egyéb kiadások	1 936,3	412,3	21,3%
EGYENLEGEK PÉNZFORGALMI SZEMLÉLETBEN			
KÖZPONTI KÖLTSÉGVETÉS	101 061,5	283 829,2	280,8%
ELKÜLÖNÍTETT ÁLLAMI PÉNZALAPOK	5 868,3	11 326,1	193,0%
TÁRSADALOMBIZTOSÍTÁSI ALAPOK	-31 061,5	-5 799,4	18,7%
ebből: Nyugdíjbiztosítási Alap	-27 977,7	-9 580,2	34,2%
Egészségbiztosítási Alap	-3 083,8	3 780,7	-
KÖZPONTI ALRENDSZER ÖSSZESEN	75 868,4	289 355,9	381,4%

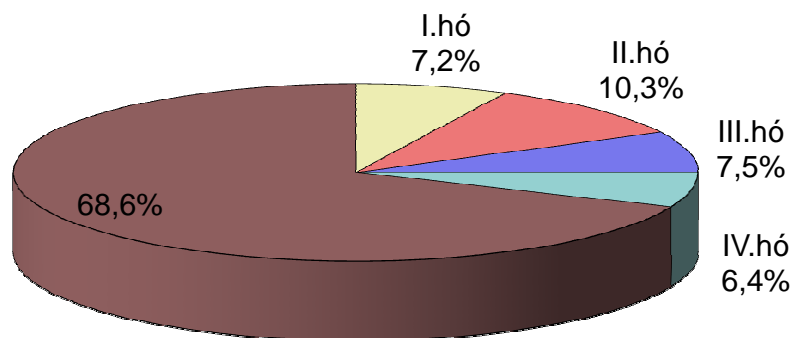
A központi költségvetés főösszegeinek alakulása és az egyenleg változása 2012. évben



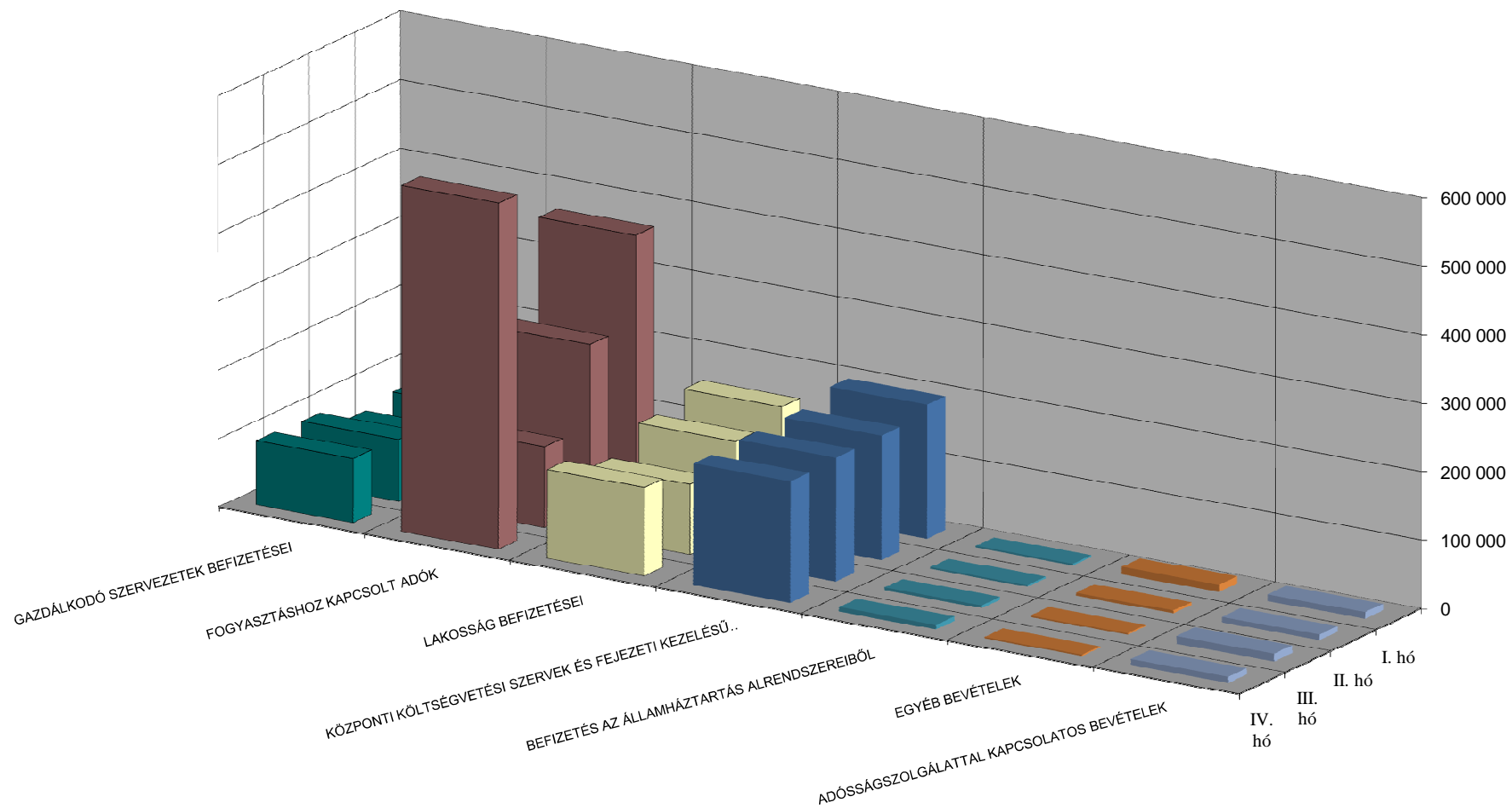
A központi költségvetés 2012. évi bevételeinek havonkénti alakulása az éves előirányzat százalékában



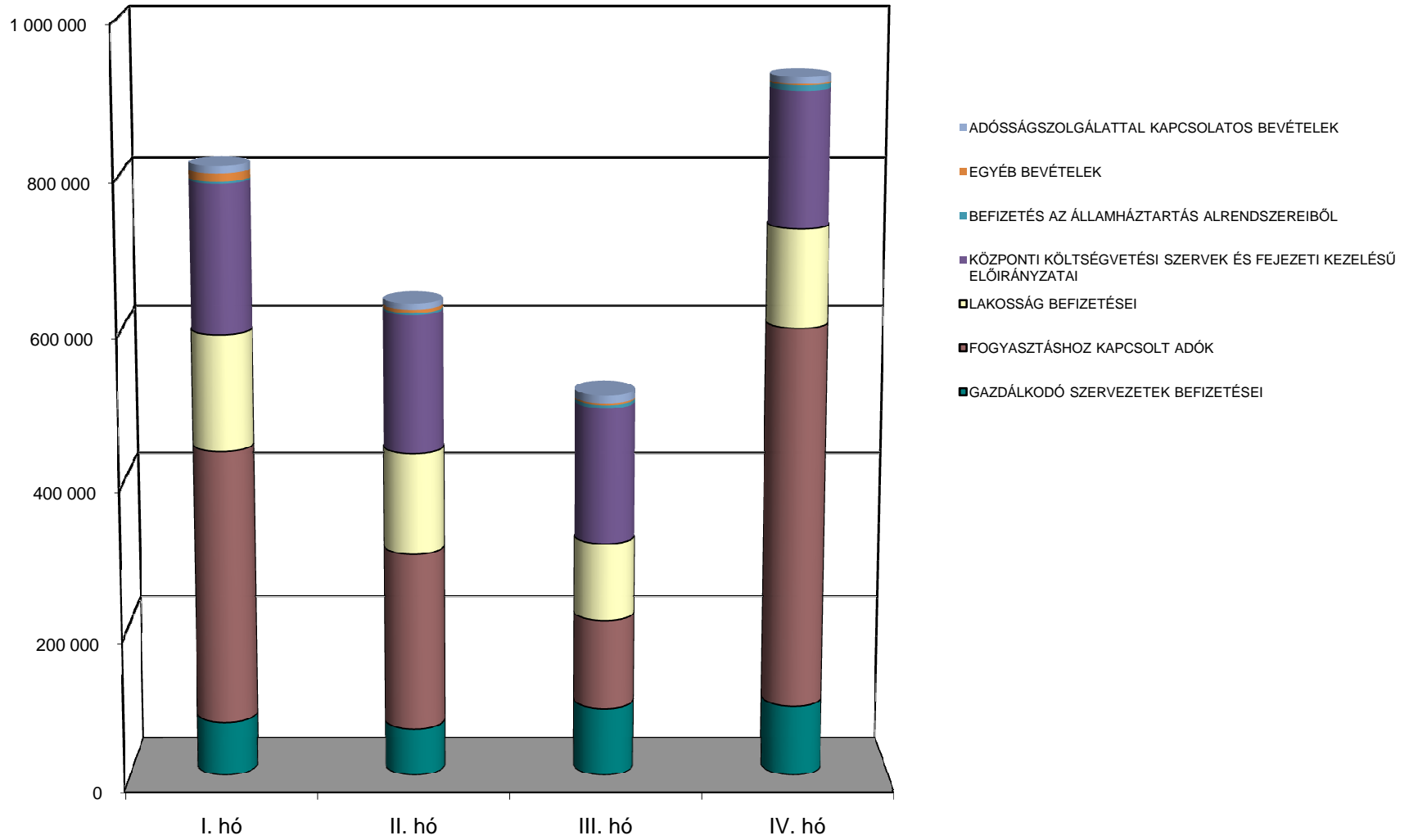
A központi költségvetés 2012. évi kiadásainak havonkénti alakulása az éves előirányzat százalékában



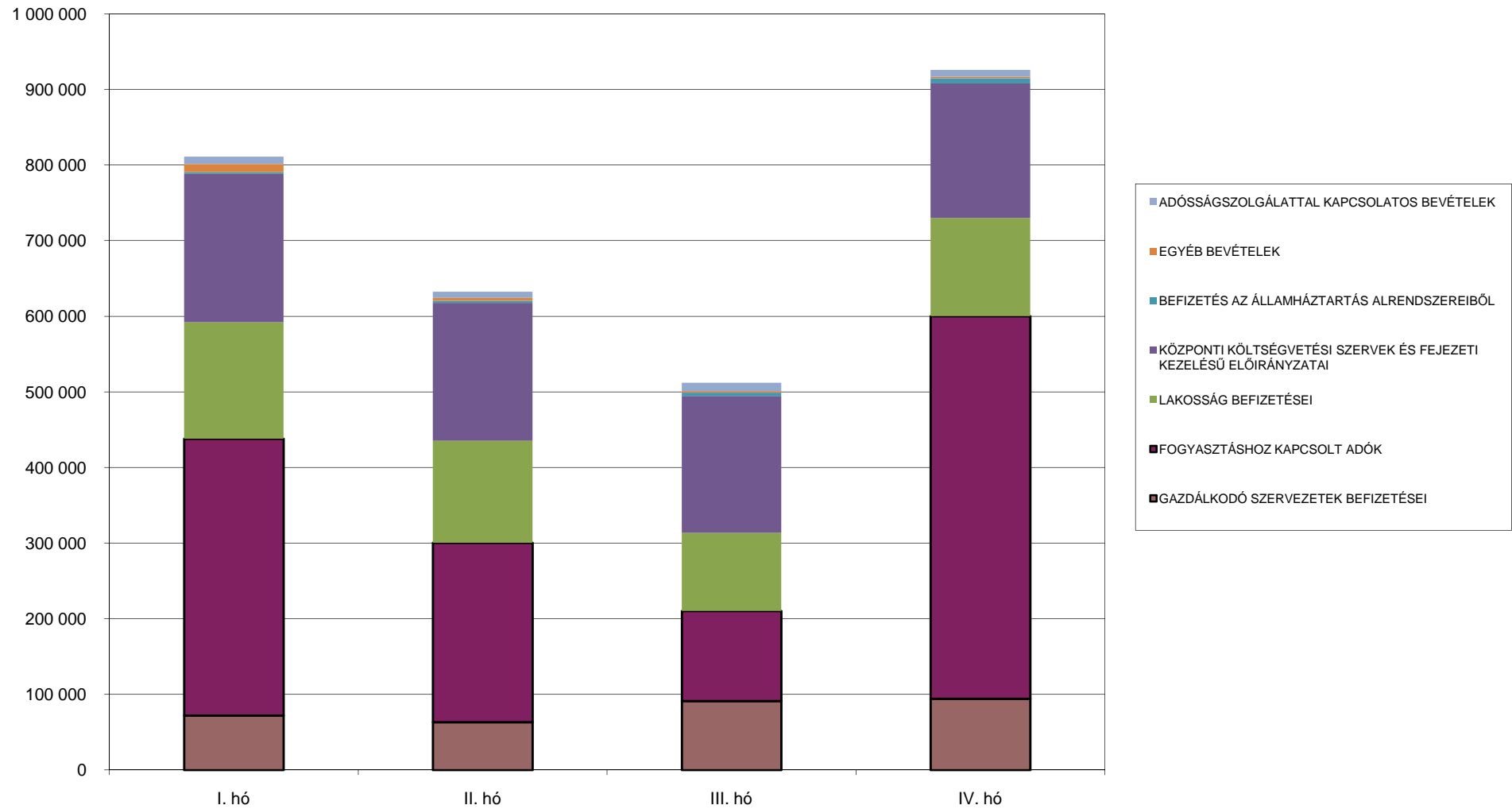
A központi költségvetés főbb bevételeinek havonkénti alakulása 2012. évben



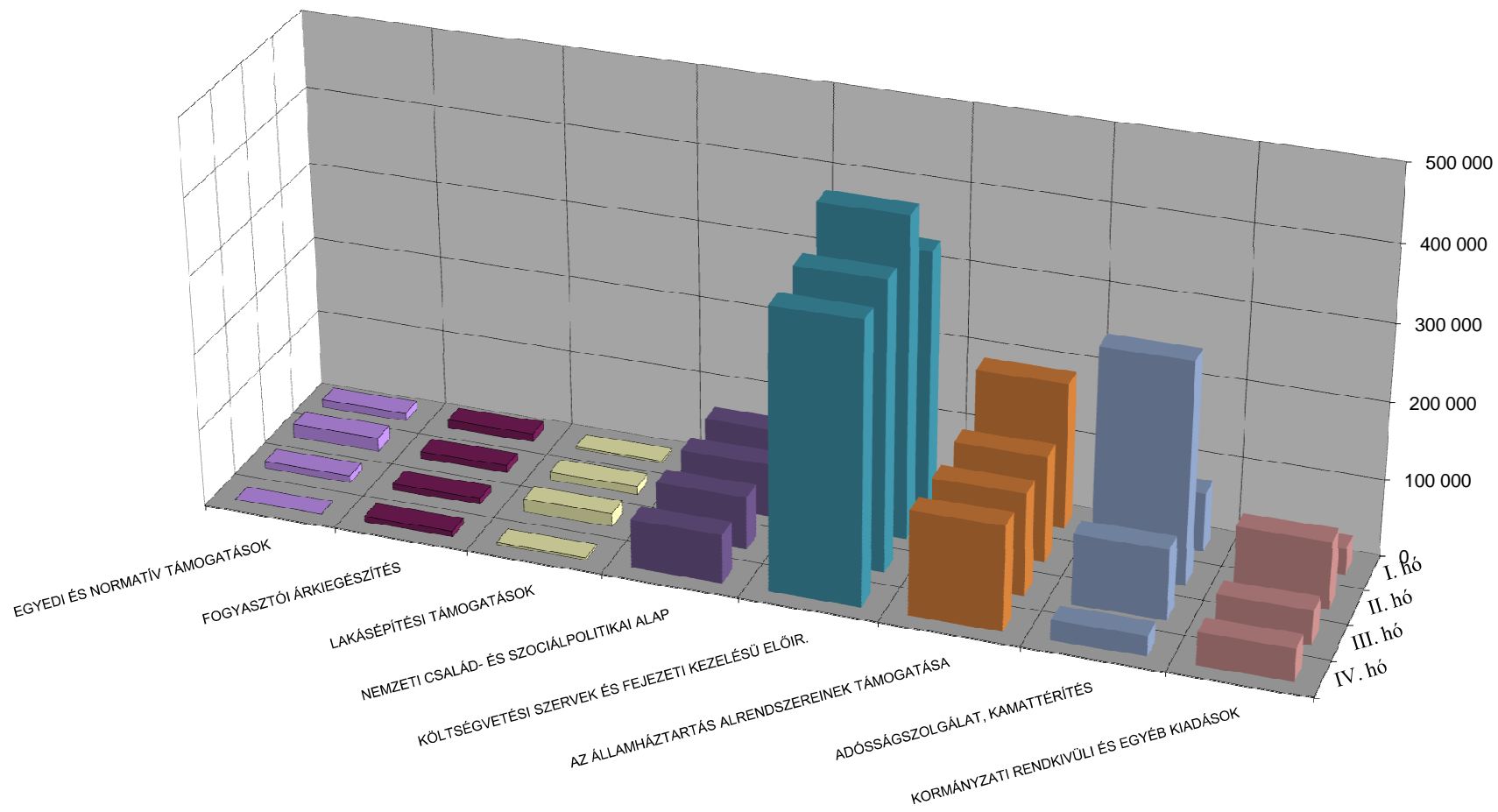
A központi költségvetés bevételeinek havonkénti alakulása bevételcsoportonként 2012. évben



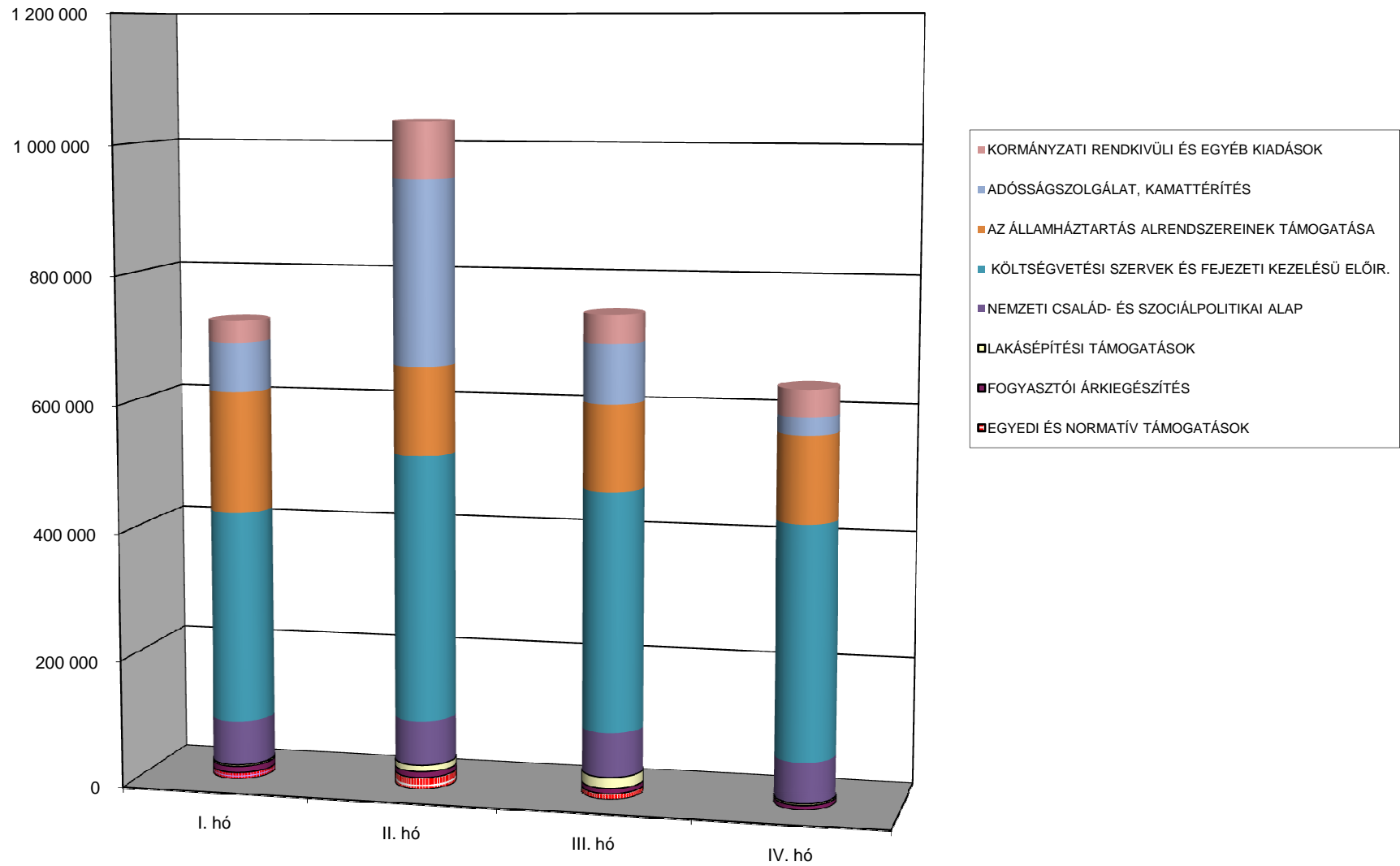
A központi költségvetés bevételeinek alakulása bevételcsoportonként 2012. évben



A központi költségvetés főbb kiadásainak havonkénti alakulása 2012. évben



A központi költségvetés havi kiadásainak alakulása kiadáscsoportonként 2012. évben



A központi költségvetés kiadásainak havonkénti alakulása kiadáscsoportonként 2012. évben

