

A KÖZPONTI KORMÁNYZAT ELŐZETES MÉRLEGE

BEVÉTELEK	2013. évi			2014. évi		
	teljesítés /előzetes/	I-III. hó	teljesítés %-a	eredeti előirányzat	I-III. hó	előír. %-a
KÖZPONTI KÖLTSÉGVETÉS	10 967 796,5	2 142 885,6	19,5%	10 697 314,9	2 270 966,6	21,2%
GAZDÁLKODÓ SZERVEZETEK BEFIZETÉSEI	1 152 086,1	218 823,3	19,0%	1 351 738,1	279 906,4	20,7%
Társasági adó	322 467,2	66 265,1	20,5%	358 800,0	86 581,8	24,1%
Hitelintézeti járulékok	17 507,9	963,1	5,5%	22 600,0	2 530,8	11,2%
Cégautóadó	33 078,8	8 517,8	25,7%	34 500,0	7 944,4	23,0%
Energiaellátók jövedelemadója	54 059,8	1 078,2	2,0%	61 100,0	4 548,9	7,4%
Egyszerűsített vállalkozási adó	110 021,2	6 397,2	5,8%	67 000,0	4 091,7	6,1%
Energia adó	16 299,9	5 542,1	34,0%	17 300,0	4 161,6	24,1%
Környezetterhelési díj	6 154,1	1 471,2	23,9%	7 500,0	1 428,7	19,0%
Bányajárulékok	63 195,9	18 542,1	29,3%	65 000,0	18 044,8	27,8%
Játékadó	30 918,4	7 843,2	25,4%	33 000,0	8 068,5	24,4%
Egyéb befizetések	22 883,8	4 867,9	21,3%	21 300,0	8 168,5	38,3%
Egyéb központosított bevételek	233 183,9	30 198,7	13,0%	343 238,1	62 719,4	18,3%
Pénzügyi szervezetek különadója	139 116,9	35 105,4	25,2%	144 000,0	34 178,8	23,7%
Egyes ágazatok terhelő különadó	9 814,6	3 978,1	40,5%		-534,9	
Kisadózók tételes adója	28 315,9	4 050,3	14,3%	78 000,0	10 122,1	13,0%
Kisvállalati adó	10 128,4	912,7	9,0%	45 400,0	3 542,1	7,8%
Közműadó	54 939,1	23 090,3	42,0%	53 000,0	24 309,3	45,9%
FOGYASZTÁSHOZ KAPCSOLT ADÓK	4 055 280,9	834 566,1	20,6%	4 316 689,6	896 907,5	20,8%
Általános forgalmi adó	2 809 574,9	608 009,5	21,6%	3 014 089,6	616 579,3	20,5%
Jövedéki adó	897 318,5	179 068,5	20,0%	931 900,0	179 630,5	19,3%
Regisztrációs adó	15 608,4	3 353,3	21,5%	16 300,0	4 323,8	26,5%
Távközlési adó	46 979,6	9 905,0	21,1%	57 000,0	13 976,2	24,5%
Pénzügyi tranzakciós illeték		27 526,9		269 400,0	74 025,9	27,5%
Biztosítási adó		6 702,9		28 000,0	8 371,9	29,9%
LAKOSSÁG BEFIZETÉSEI	1 654 358,1	418 769,5	25,3%	1 700 100,0	430 210,7	25,3%
Személyi jövedelemadó	1 504 598,2	387 983,9	25,8%	1 550 000,0	396 776,9	25,6%
Adóbefizetések	195,5	33,6	17,2%	200,0	58,5	29,3%
Illetékbevételek	107 432,2	26 019,4	24,2%	110 000,0	28 060,0	25,5%
Gépjárműadó		4 518,8		39 000,0	5 091,4	13,1%
Háztartási alkalmazott utáni regisztrációs díj	23,4	4,9	21,0%		6,8	
M.személyek jogviszony megszűnéséhez kapcs. egyes jövedelmek különadója	878,5	208,9	23,8%	900,0	217,0	24,1%
KÖLTSÉGVETÉSI SZERVEK ÉS FEJEZETI KEZELÉSŰ ELŐIRÁNYZATOK BEVÉTELEI	3 443 361,0	619 265,2	18,0%	2 903 582,2	593 207,6	20,4%
Költségvetési szervek bevételei	1 745 354,9	358 253,9	20,5%	1 162 401,8	362 762,5	31,2%
Szakmai fejezeti kezelésű előirányzatok bevételei	128 454,0	22 580,9	17,6%	29 576,9	29 697,5	100,4%
Fejezeti kezelésű előirányzatok EU támogatása	1 569 552,1	238 430,4	15,2%	1 711 603,5	200 747,6	11,7%
BEFIZETÉS AZ ÁLLAMHÁZTARTÁS ALRENDSZEREIBŐL	240 696,8	9 127,3	3,8%	72 203,9	11 483,1	15,9%
Központi költségvetési szervek befizetései	47 943,8	1 959,1	4,1%	42 699,9	1 593,0	3,7%
Elkülönített állami pénzalapok befizetése		2 500,0		10 000,0	2 500,0	25,0%
Hozzájárulás a Nemzeti Család- és Szociálpolitikai Alaphoz						
Helyi önkormányzatok befizetései	19 163,7	4 668,2	24,4%	19 504,0	7 390,1	37,9%
Nyugdíjbiztosítási Alap befizetése						
ÁLLAMI VAGYONNAL KAPCSOLATOS BEFIZETÉSEK	205 694,0	6 294,5	3,1%	209 912,6	10 391,3	5,0%
KAMATBEVÉTELEK	132 609,1	18 877,4	14,2%	91 642,6	29 479,4	32,2%
EGYÉB BEVÉTELEK	46 665,0	9 222,2	19,8%	19 000,1	16 079,8	84,6%
EGYÉB UNIÓS BEVÉTELEK	37 045,4	7 940,2	21,4%	32 445,8	3 300,8	10,2%
Vám és cukorágazati hozzájárulás visszatérítése	9 189,9	2 263,1	24,6%	9 492,0	2 697,1	28,4%
Uniós támogatások utólagos megtérítése	27 855,5	5 677,1	20,4%	22 953,8	603,8	2,6%
ELKÜLÖNÍTETT ÁLLAMI PÉNZALAPOK	611 117,5	110 597,7	18,1%	437 568,1	117 958,4	27,0%
KÖZPONTI NUKLEÁRIS PÉNZÜGYI ALAP	33 317,3	18 313,3	55,0%	32 009,3	15 422,7	48,2%
NEMZETI FOGLALKOZTATÁSI ALAP	351 675,5	80 592,4	22,9%	327 449,3	83 712,0	25,6%
Szakképzési hozzájárulás	60 300,0	15 357,3	25,5%	57 071,1	14 614,1	25,6%
Egészségbiztosítási- és munkaerőpiaci járulékok NFA-t megillető hányada	125 614,6	30 294,2	24,1%	125 041,5	33 089,8	26,5%
TÁMOP intézkedések bevételei	51 276,1	10 066,2	19,6%	46 000,0	11 003,7	23,9%
Költségvetési támogatás	20 000,0	2 400,0	12,0%			
Munkahelyvédelmi akciótérvel összefüggő hozzájárulás	91 542,7	21 200,0	23,2%	95 936,7	23 984,1	25,0%
Egyéb bevételek	2 937,1	1 274,7	43,4%	3 400,0	1 020,4	30,0%
WMÁB KÁRTALANÍTÁSI ALAP	17,3	7,0	40,6%	17,0	6,8	40,1%
KUTATÁSI ÉS TECHNOLÓGIAI INNOVÁCIÓS ALAP	62 869,0	7 549,2	12,0%	56 235,0	8 666,8	15,4%
BETHLEN GÁBOR ALAP	15 747,9	1 313,7	8,3%	11 107,5	7 105,8	64,0%
NEMZETI KULTURÁLIS ALAP	11 991,0	2 822,1	23,5%	10 750,0	3 044,3	28,3%
SZÖVETKEZETI HITELINTÉZETEK INTEGRÁCIÓS ALAPJA						
TÁRSADALOMBIZTOSÍTÁSI ALAPOK	4 862 939,6	1 210 231,8	24,9%	4 848 785,7	1 253 095,9	25,8%
NYUGDÍJBIZTOSÍTÁSI ALAP	3 015 171,7	745 475,9	24,7%	2 964 608,2	767 566,0	25,9%
Szociális hozzájárulási adó és járulékok	2 920 778,3	703 795,4	24,1%	2 923 622,9	756 337,6	25,9%
Egyéb járulékok és hozzájárulások	45 960,5	10 374,7	22,6%	16 642,1	3 275,5	19,7%
Késedelmi pótlék és bírság	11 387,3	3 313,8	29,1%	11 970,2	4 156,2	34,7%
Költségvetési támogatások, térítések	24 685,3	24 459,7	99,1%			
Egyéb bevételek	12 360,3	3 532,3	28,6%	12 373,0	3 796,7	30,7%
EGÉSZSÉGBIZTOSÍTÁSI ALAP	1 847 768,0	464 755,9	25,2%	1 884 177,5	485 529,9	25,8%
Szociális hozzájárulási adó és járulékok	585 284,2	141 370,0	24,2%	647 400,0	169 688,2	26,2%
Egyéb járulékok és hozzájárulások	40 859,3	10 293,7	25,2%	44 515,0	10 954,2	24,6%
Egészségügyi hozzájárulás	138 658,9	36 362,7	26,2%	157 500,0	41 563,9	26,4%
Késedelmi pótlék és bírság	3 235,5	994,5	30,7%	3 450,0	1 226,1	35,5%
Költségvetési támogatások, térítések	967 069,4	243 505,0	25,2%	922 785,9	230 693,0	25,0%
Egyéb bevételek	112 660,7	32 230,0	28,6%	108 526,6	31 404,4	28,9%

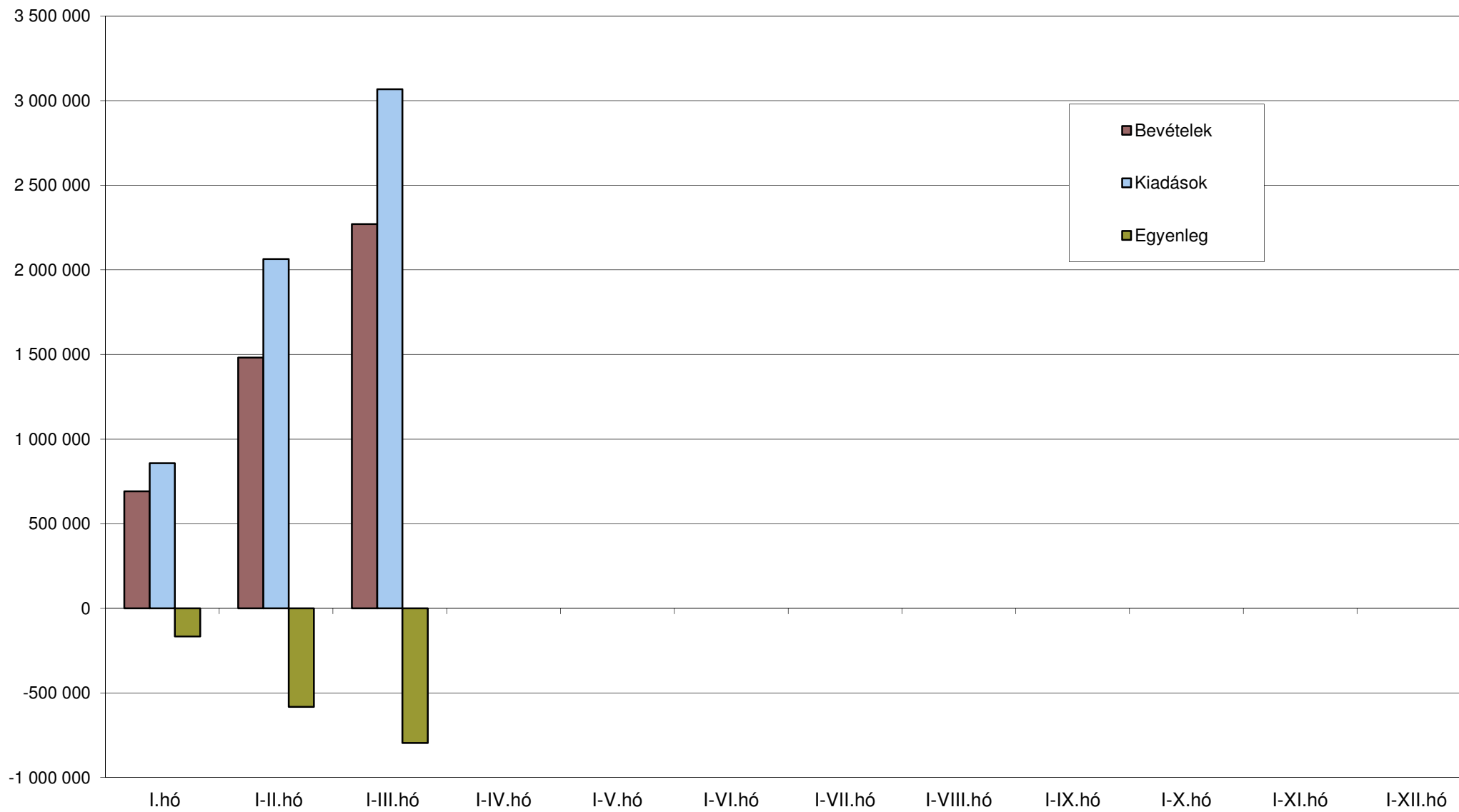
KIADÁSOK	2013. évi			2014. évi		
	teljesítés /előzetes/	I-III. hó	teljesítés %-a	eredeti előirányzat	I-III. hó	előir. %-a
KÖZPONTI KÖLTSÉGVETÉS	11 947 552,5	2 731 574,4	22,9%	11 658 581,2	3 067 071,4	26,3%
EGYEDI ÉS NORMATÍV TÁMOGATÁSOK	279 902,5	29 424,4	10,5%	282 574,0	44 787,9	15,8%
KÖZZSZOLGÁLATI MŰSORSZOLGÁLTATÁS TÁMOGATÁSA	66 590,1	17 139,6	25,7%	69 861,0	17 465,3	25,0%
SZOCIÁLPOLITIKAI MENETDÍJ TÁMOGATÁS	94 822,8	24 859,5	26,2%	104 000,0	26 540,3	25,5%
LAKÁSÉPÍTÉSI TÁMOGATÁSOK	131 862,0	26 251,3	19,9%	159 200,0	26 961,0	16,9%
NEMZETI CSALÁD- ÉS SZOCIÁLPOLITIKAI ALAP	746 298,4	197 734,1	26,5%	714 536,0	172 183,6	24,1%
Családi támogatások	434 616,1	111 049,8	25,6%	446 219,0	105 694,9	23,7%
Korhatár alatti ellátások	223 498,2	64 460,6	28,8%	175 555,5	44 714,5	25,5%
Jövedelemelő- és jövedelemkiegészítő szociális támogatások	62 289,4	14 736,1	23,7%	66 821,9	15 288,8	22,9%
Különféle jogcímen adott térítések	25 894,7	7 487,5	28,9%	25 939,6	6 485,4	25,0%
KÖLTSÉGVETÉSI SZERVEK ÉS FEJEZETI KEZELÉSŰ	6 670 575,3	1 374 948,0	20,6%	6 421 245,6	1 678 733,1	26,1%
Költségvetési szervek kiadásai	3 825 289,3	811 111,1	21,2%	3 226 316,0	954 674,6	29,6%
Szakmai fejezeti kezelésű előirányzatok kiadásai	876 421,1	202 209,9	23,1%	1 045 316,8	288 601,9	27,6%
Szakmai fejezeti kezelésű előirányzatok uniós kiadásai	1 968 865,0	361 627,0	18,4%	2 149 612,8	435 456,6	20,3%
AZ ÁLLAMHÁZTARTÁS ALRENDSZEREINEK TÁMOGATÁSA	1 967 467,2	449 770,6	22,9%	1 814 164,1	512 565,1	28,3%
Elkülönített állami pénzalapok támogatása	272 144,4	38 297,2	14,1%	116 923,3	37 320,8	31,9%
Garancia és hozzájárulás a társadalombiztosítási ellátásokhoz	986 565,0	266 614,7	27,0%	917 385,9	229 343,0	25,0%
Helyi önkormányzatok támogatása	674 808,4	147 207,7	21,8%	715 854,9	177 668,9	24,8%
Támogatás az önkormányzati adósságok törlesztéséhez	33 949,4	-2 348,9	-6,9%	64 000,0	68 232,4	106,6%
KAMATKIADÁSOK	1 277 896,8	412 390,9	32,3%	1 165 015,2	383 763,5	32,9%
TÁRSADALMI ÖNSZERVEZŐDÉSEK TÁMOGATÁSA	3 809,8	952,5	25,0%	9 809,8	7 868,8	80,2%
KORMÁNYZATI RENDKÍVÜLI KIADÁSOK	4 354,0	990,3	22,7%	4 393,9	1 051,2	23,9%
KEZESSÉGÉRVÉNYESÍTÉS	27 068,0	5 575,9	20,6%	32 319,5	4 096,2	12,7%
EGYÉB KIADÁSOK	144 295,6	53 286,8	36,9%	122 726,9	42 461,5	34,6%
TARTALÉKOK				289 150,0		
Rendkívüli kormányzati intézkedések				113 000,0		
Céltartalékok				76 150,0		
Országvédelmi Alap				100 000,0		
HOZZÁJÁRULÁS AZ EU KÖLTSÉGVETÉSÉHEZ	272 335,9	119 940,0	44,0%	288 679,2	120 879,7	41,9%
ÁLLAMI VAGYONNAL KAPCSOLATOS KIADÁSOK	260 274,1	18 310,5	7,0%	180 906,0	27 714,2	15,3%
ELKÜLÖNÍTETT ÁLLAMI PÉNZALAPOK	560 585,3	78 168,3	13,9%	460 939,2	87 009,5	18,9%
KÖZPONTI NUKLEÁRIS PÉNZÜGYI ALAP	13 508,5	1 945,8	14,4%	12 381,4	2 076,8	16,8%
NEMZETI FOGLALKOZTATÁSI ALAP	349 589,1	67 284,0	19,2%	377 449,3	77 818,8	20,6%
Passzív kiadások	50 815,5	13 850,4	27,3%	56 313,9	11 679,5	20,7%
Startmunka-program	171 152,8	38 324,8	22,4%	183 805,3	52 802,3	28,7%
EU-s elő- és társfinanszírozás	64 377,7	7 155,2	11,1%	71 330,1	7 400,3	10,4%
Egyéb kiadások	63 243,1	7 953,7	12,6%	66 000,0	5 936,6	9,0%
WMÁB KÁRTALANÍTÁSI ALAP	253,0	4,5	1,8%	16,0	4,7	29,7%
KUTATÁSI ÉS TECHNOLÓGIAI INNOVÁCIÓS ALAP	35 952,1	5 673,9	15,8%	51 235,0	3 124,8	6,1%
BETHLEN GÁBOR ALAP	15 392,8	1 035,1	6,7%	11 107,5	1 563,5	14,1%
NEMZETI KULTURÁLIS ALAP	10 889,7	2 225,0	20,4%	8 750,0	2 015,7	23,0%
SZÖVETKEZETI HITELINTÉZETEK INTEGRÁCIÓS ALAPJA	135 000,0				405,1	
TÁRSADALOMBIZTOSÍTÁSI ALAPOK	4 862 939,6	1 147 593,2	23,6%	4 848 785,7	1 189 164,1	24,5%
NYUGDÍJBIZTOSÍTÁSI ALAP	3 015 171,7	710 852,9	23,6%	2 964 608,2	739 646,7	24,9%
Nyugdíjellátások	2 839 481,6	706 347,8	24,9%	2 947 863,0	734 862,1	24,9%
TB költségvetési szervek kiadásai	11 692,0	2 732,1	23,4%	10 651,0	2 711,5	25,5%
Egyéb kiadások	5 498,1	1 772,9	32,2%	6 094,2	2 073,1	34,0%
Költségvetési befizetés	158 500,0				-	
EGÉSZSÉGBIZTOSÍTÁSI ALAP	1 847 768,0	436 740,4	23,6%	1 884 177,5	449 517,3	23,9%
Táppénz	59 806,3	14 408,7	24,1%	63 000,0	15 863,0	25,2%
GYED	93 950,1	22 100,2	23,5%	106 350,0	23 972,8	22,5%
EA egyéb pénzbeli ellátásai	49 552,2	12 357,9	24,9%	49 250,0	11 870,1	24,1%
Rokkantsági, rehabilitációs ellátások	349 741,0	89 371,6	25,6%	345 000,0	84 751,2	24,6%
Gyógyító megelőző ellátás	908 011,4	204 642,2	22,5%	931 870,2	217 595,2	23,4%
Gyógyszer-támogatás	296 026,9	72 516,5	24,5%	294 114,0	72 577,2	24,7%
Gyógyászati segédeszköz támogatás	51 459,3	12 444,0	24,2%	51 300,0	13 383,4	26,1%
EA egyéb természetbeni ellátásai	16 221,9	3 899,3	24,0%	21 291,2	3 514,0	16,5%
TB költségvetési szervek kiadásai	10 508,0	2 434,6	23,2%	8 877,1	2 323,6	26,2%
Egyéb kiadások	12 490,9	2 565,5	20,5%	13 125,0	3 666,9	27,9%
EGYENLEGEK PÉNZFORGALMI SZEMLELETBEN						
KÖZPONTI KÖLTSÉGVETÉS	-979 756,0	-588 688,7	60,1%	-961 266,3	-796 104,8	82,8%
ELKÜLÖNÍTETT ÁLLAMI PÉNZALAPOK	50 532,2	32 429,4	64,2%	-23 371,1	30 948,9	-132,4%
TÁRSADALOMBIZTOSÍTÁSI ALAPOK		62 638,6			63 931,8	
ebből: Nyugdíjbiztosítási Alap		34 623,0			27 919,3	
Egészségbiztosítási Alap		28 015,6			36 012,6	
KÖZPONTI ALRENDSZER ÖSSZESEN	-929 223,8	-493 620,7	53,1%	-984 637,4	-701 224,0	71,2%

A KÖZPONTI KORMÁNYZAT ELŐZETES MÉRLEGE

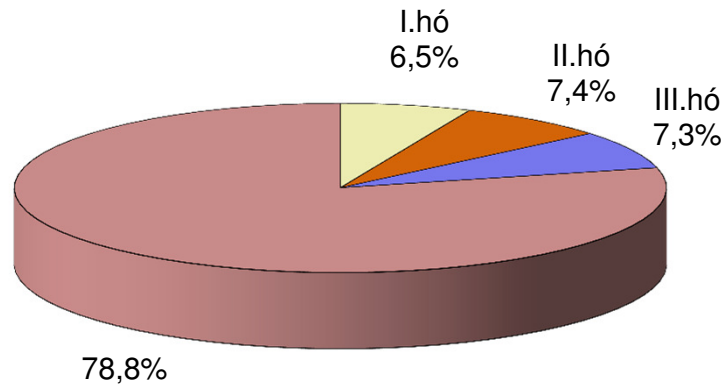
BEVÉTELEK	Márciusi adatok		
	2013. év	2014. év	teljesítés %-a
KÖZPONTI KÖLTSÉGVETÉS	735 120,1	789 165,5	107,4%
GAZDÁLKODÓ SZERVEZETEK BEFIZETÉSEI	103 698,8	130 537,0	125,9%
Társasági adó	22 684,4	31 443,5	138,6%
Hitelintézeti járadék	83,4	1 485,1	1780,7%
Cégaudó	512,6	436,7	85,2%
Energiaellátók jövedelemadója	3,1	3 745,7	121297,5%
Egyszerűsített vállalkozási adó	1 535,6	1 183,9	77,1%
Energia adó	1 602,1	1 340,1	83,6%
Környezetterhelési díj	1 044,1	1 306,7	125,2%
Bányajáradék	5 586,0	5 258,1	94,1%
Játékadó	2 324,9	2 751,4	118,3%
Egyéb befizetések	983,0	1 892,9	192,6%
Egyéb központosított bevételek	5 394,1	17 673,6	327,6%
Pénzügyi szervezetek különadója	36 069,5	34 312,0	95,1%
Egyes ágazatokat terhelő különadó	99,8	-242,7	-243,2%
Kisadózók tételes adója	2 199,8	3 296,1	149,8%
Kisvállalati adó	486,7	828,2	170,2%
Közműadó	23 089,7	23 825,7	103,2%
FOGYASZTÁSHOZ KAPCSOLT ADÓK	240 399,2	273 135,7	113,6%
Általános forgalmi adó	166 640,8	188 091,8	112,9%
Jövedéki adó	52 793,0	54 705,5	103,6%
Regisztrációs adó	1 224,8	1 572,4	128,4%
Távközlési adó	3 791,7	4 667,0	123,1%
Pénzügyi tranzakciós illeték	14 152,1	21 915,9	154,9%
Biztosítási adó	1 796,7	2 183,2	121,5%
LAKOSSÁG BEFIZETÉSEI	117 435,1	123 765,2	105,4%
Személyi jövedelemadó	104 511,4	109 317,5	104,6%
Adóbefizetések	9,2	17,9	195,4%
Illetékbecfizetések	8 351,6	10 555,6	126,4%
Gépjárműadó	4 494,9	3 842,2	85,5%
Háztartási alkalmazott utáni regisztrációs díj	2,2	2,2	102,7%
M.személyek jogviszony megszűnéséhez kapcs. egyes jövedelmek különadója	66,0	29,8	45,2%
KÖLTSÉGVETÉSI SZERVEK ÉS FEJEZETI KEZELÉSŰ ELŐIRÁNYZATOK BEVÉTELEI	251 478,4	239 839,7	95,4%
Költségvetési szervek bevételei	145 170,7	133 327,7	91,8%
Szakmai fejezeti kezelésű előirányzatok bevételei	1 022,8	16 165,1	1580,4%
Fejezeti kezelésű előirányzatok EU támogatása	105 284,9	90 347,0	85,8%
BEFIZETÉS AZ ÁLLAMHÁZTARTÁS ALRENDSZEREIBŐL	6 590,3	7 397,8	112,3%
Központi költségvetési szervek befizetései	1 199,9	826,6	68,9%
Elkülönített állami pénzalapok befizetése	2 500,0	2 500,0	100,0%
Hozzájárulás a Nemzeti Család- és Szociálpolitikai Alaphoz			
Helyi önkormányzatok befizetései	2 890,4	4 071,2	140,9%
Nyugdíjbiztosítási Alap befizetése			
ÁLLAMI VAGYONNAL KAPCSOLATOS BEFIZETÉSEK	1 594,8	3 417,9	214,3%
KAMATBEVÉTELEK	6 607,2	9 276,8	140,4%
EGYÉB BEVÉTELEK	753,7	746,2	99,0%
EGYÉB UNIÓS BEVÉTELEK	6 562,6	1 049,1	16,0%
Vám és cukorágazati hozzájárulás visszatérítése	885,6	1 049,1	118,5%
Uniós támogatások utólagos megtérítése	5 677,1		
ELKÜLÖNÍTETT ÁLLAMI PÉNZALAPOK	31 034,8	37 656,3	121,3%
KÖZPONTI NUKLEÁRIS PÉNZÜGYI ALAP	1 612,0	1 774,5	110,1%
NEMZETI FOGLALKOZTATÁSI ALAP	24 545,2	28 310,9	115,3%
Szakképzési hozzájárulás	4 349,8	4 336,4	99,7%
Egészségbiztosítási- és munkaerőpiaci járulékok NFA-t megillető hányada	9 592,6	10 713,4	111,7%
TÁMOP intézkedések bevételei	2 337,0	4 777,2	204,4%
Költségvetési támogatás	800,0		
Munkahelyvédelmi akciótérvel összefüggő hozzájárulás	6 900,0	7 994,7	115,9%
Egyéb bevételek	565,8	489,3	86,5%
WMÁB KÁRTALANÍTÁSI ALAP	4,7	4,8	101,6%
KUTATÁSI ÉS TECHNOLÓGIAI INNOVÁCIÓS ALAP	3 639,6	2 704,3	74,3%
BETHLEN GÁBOR ALAP	174,3	3 706,3	2126,6%
NEMZETI KULTURÁLIS ALAP	1 058,9	1 155,5	109,1%
SZÖVETKEZETI HITELINTÉZETEK INTEGRÁCIÓS ALAPJA			
TÁRSADALOMBIZTOSÍTÁSI ALAPOK	387 756,9	402 217,5	103,7%
NYUGDÍJBIZTOSÍTÁSI ALAP	238 904,9	247 316,2	103,5%
Szociális hozzájárulási adó és járulékok	224 351,6	244 279,8	108,9%
Egyéb járulékok és hozzájárulások	3 941,0	753,0	19,1%
Késedelmi pótlék és bírság	930,3	2 822,1	303,4%
Költségvetési támogatások, térítések	8 153,2		
Egyéb bevételek	1 528,8	-538,7	-35,2%
EGÉSZSÉGBIZTOSÍTÁSI ALAP	148 852,0	154 901,3	104,1%
Szociális hozzájárulási adó és járulékok	44 749,1	54 950,6	122,8%
Egyéb járulékok és hozzájárulások	3 515,0	3 527,4	100,4%
Egészségügyi hozzájárulás	8 959,7	10 294,8	114,9%
Késedelmi pótlék és bírság	258,2	353,2	136,8%
Költségvetési támogatások, térítések	81 169,0	76 897,0	94,7%
Egyéb bevételek	10 200,9	8 878,2	87,0%

KIADÁSOK	Márciusi adatok		
	2013. év	2014. év	teljesítés %-a
KÖZPONTI KÖLTSÉGVETÉS	872 693,1	1 003 214,6	115,0%
EGYEDI ÉS NORMATÍV TÁMOGATÁSOK	-0,9	19 593,7	-2071211,0%
KÖZSZOLGÁLATI MŰSORSZOLGÁLTATÁS TÁMOGATÁSA	5 713,2	5 821,8	101,9%
SZOCIÁLPOLITIKAI MENETDÍJ TÁMOGATÁS	9 156,4	9 603,0	104,9%
LAKÁSEPÍTÉSI TÁMOGATÁSOK	9 734,1	8 559,1	87,9%
NEMZETI CSALÁD- ÉS SZOCIÁLPOLITIKAI ALAP	63 874,7	56 437,1	88,4%
Családi támogatások	35 187,7	34 199,0	97,2%
Korhatár alatti ellátások	21 222,0	14 939,5	70,4%
Jövedelempótló és jövedelem kiegészítő szociális támogatások	4 970,5	5 136,7	103,3%
Különféle jogcímen adott térítések	2 494,5	2 161,8	86,7%
KÖLTSÉGVETÉSI SZERVEK ÉS FEJEZETI KEZELÉSŰ ELŐIRÁNYZATOK KIADÁSAI	485 677,0	601 086,7	123,8%
Költségvetési szervek kiadásai	295 013,6	325 032,6	110,2%
Szakmai fejezeti kezelésű előirányzatok kiadásai	68 769,3	116 944,9	170,1%
Szakmai fejezeti kezelésű előirányzatok unios kiadásai	121 894,1	159 109,2	130,5%
AZ ÁLLAMHÁZTARTÁS ALRENDSZEREINEK TÁMOGATÁSA	153 326,1	142 486,2	92,9%
Elkülönített állami pénzalapok támogatása	7 834,6	9 299,3	118,7%
Garancia és hozzájárulás a társadalombiztosítási ellátásokhoz	88 872,2	76 447,0	86,0%
Helyi önkormányzatok támogatása	56 619,3	56 570,1	99,9%
Támogatás az önkormányzati adósságok törlesztéséhez		169,8	
KAMATKIADÁSOK	75 488,4	95 410,3	126,4%
TÁRSADALMI ÖNSZERVEZŐDÉSEK TÁMOGATÁSA		6 319,4	
KORMÁNYZATI RENDKÍVÜLI KIADÁSOK	372,1	385,1	103,5%
KEZESSÉGÉRVÉNYESÍTÉS	1 820,9	1 448,1	79,5%
EGYÉB KIADÁSOK	42 180,4	18 437,0	43,7%
TARTALÉKOK			
Rendkívüli kormányzati intézkedések			
Céltartalékok			
Országvédelmi Alap			
HOZZÁJÁRULÁS AZ EU KÖLTSÉGVETÉSÉHEZ	22 447,1	22 518,0	100,3%
ÁLLAMI VAGYONNAL KAPCSOLATOS KIADÁSOK	2 903,7	15 109,2	520,3%
ELKÜLÖNÍTETT ÁLLAMI PÉNZALAPOK	48 215,5	40 540,6	84,1%
KÖZPONTI NUKLEÁRIS PÉNZÜGYI ALAP	482,6	855,4	177,3%
NEMZETI FOGLALKOZTATÁSI ALAP	43 284,0	34 038,6	78,6%
Passzív kiadások	5 189,9	4 090,9	78,8%
Startmunka-program	30 694,4	25 856,7	84,2%
EU-s elő- és társfinanszírozás	3 111,9	2 599,4	83,5%
Egyéb kiadások	4 287,7	1 491,6	34,8%
WMÁB KÁRTALANÍTÁSI ALAP	3,7	3,5	93,8%
KUTATÁSI ÉS TECHNOLÓGIAI INNOVÁCIÓS ALAP	2 968,5	3 059,7	103,1%
BETHLEN GÁBOR ALAP	469,3	1 483,9	316,2%
NEMZETI KULTURÁLIS ALAP	1 007,4	1 099,5	109,1%
SZÖVETKEZETI HITELINTÉZETEK INTEGRÁCIÓS ALAPJA		0,0	
TÁRSADALOMBIZTOSÍTÁSI ALAPOK	387 141,7	403 207,6	104,1%
NYUGDÍJBIZTOSÍTÁSI ALAP	237 209,2	246 099,1	103,7%
Nyugellátások	235 298,3	244 371,6	103,9%
TB költségvetési szervek kiadásai	1 117,0	946,3	84,7%
Egyéb kiadások	793,9	781,1	98,4%
Költségvetési befizetés			
EGÉSZSÉGBIZTOSÍTÁSI ALAP	149 932,5	157 108,5	104,8%
Táppénz	5 053,2	5 308,3	105,0%
GYED	7 954,0	8 733,5	109,8%
EA egyéb pénzbeli ellátásai	4 331,8	3 890,9	89,8%
Rokkantsági, rehabilitációs ellátások	29 852,5	28 368,3	95,0%
Gyógyító megelőző ellátás	73 467,3	78 581,8	107,0%
Gyógyszertámogatás	22 812,9	24 092,1	105,6%
Gyógyászati segédesszék támogatás	4 001,3	4 522,3	113,0%
EA egyéb természetbeni ellátásai	1 068,7	1 141,9	106,8%
TB költségvetési szervek kiadásai	720,4	826,8	114,8%
Egyéb kiadások	670,5	1 642,8	245,0%
EGYENLEGEK PÉNZFORGALMI SZEMLÉLETBEN			
KÖZPONTI KÖLTSÉGVETÉS	-137 573,0	-214 049,1	155,6%
ELKÜLÖNÍTETT ÁLLAMI PÉNZALAPOK	-17 180,8	-2 884,3	16,8%
TÁRSADALOMBIZTOSÍTÁSI ALAPOK	615,2	-990,1	-160,9%
ebből: Nyugdíjbiztosítási Alap	1 695,7	1 217,2	71,8%
Egészségbiztosítási Alap	-1 080,5	-2 207,3	204,3%
TB ZÁRSZÁMADÁS PÉNZFORGALMA			
KÖZPONTI ALRENDSZER ÖSSZESEN	-154 138,6	-217 923,5	141,4%

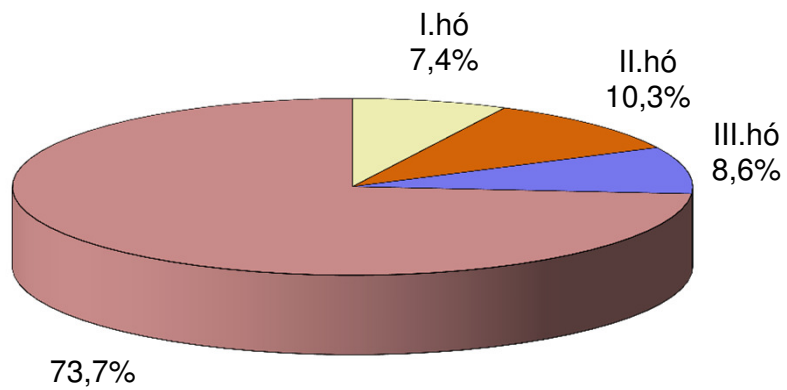
A központi költségvetés főösszegeinek alakulása és az egyenleg változása 2014. évben



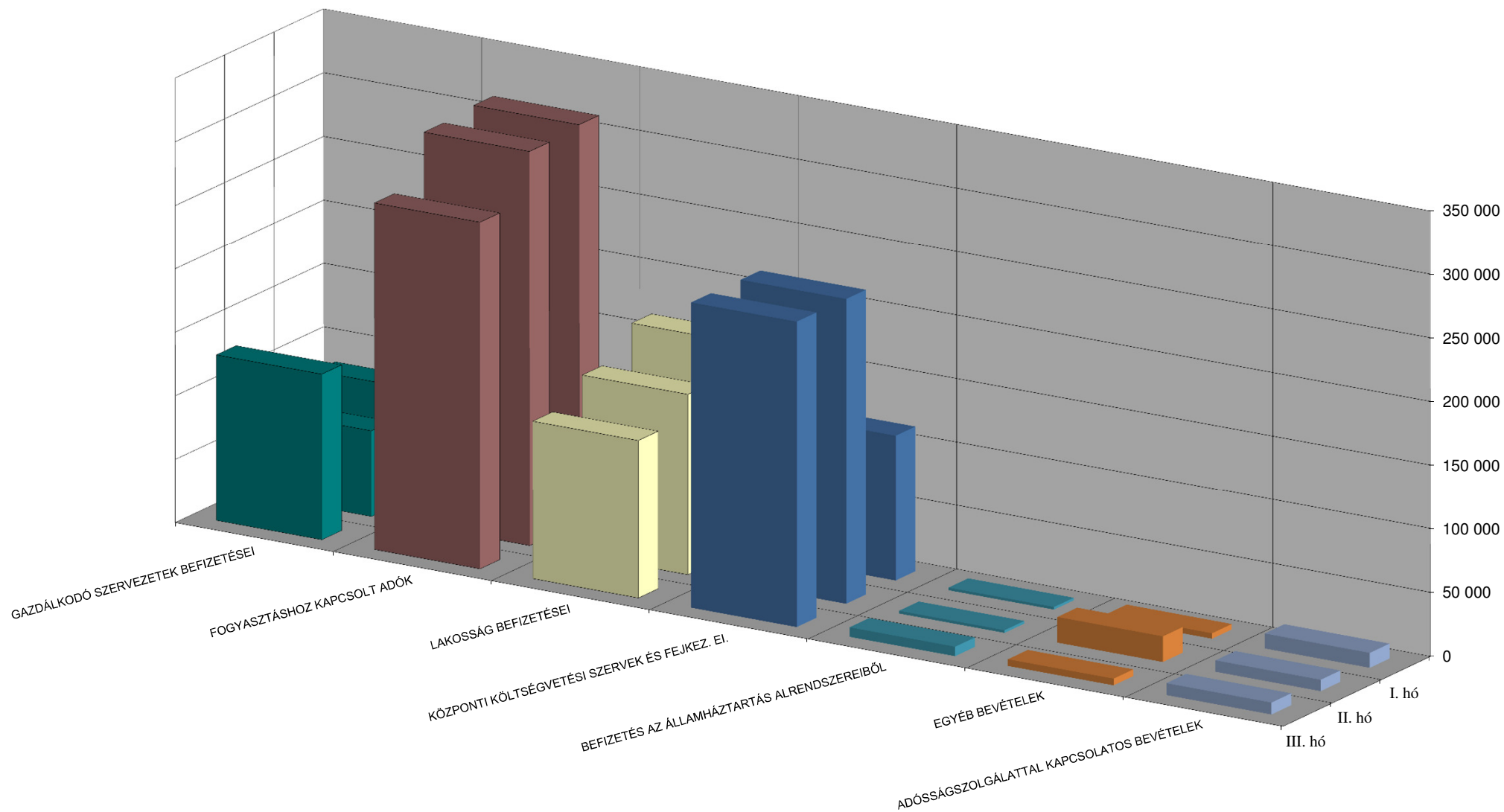
A központi költségvetés 2014. évi bevételeinek havonkénti alakulása az éves előirányzat százalékában



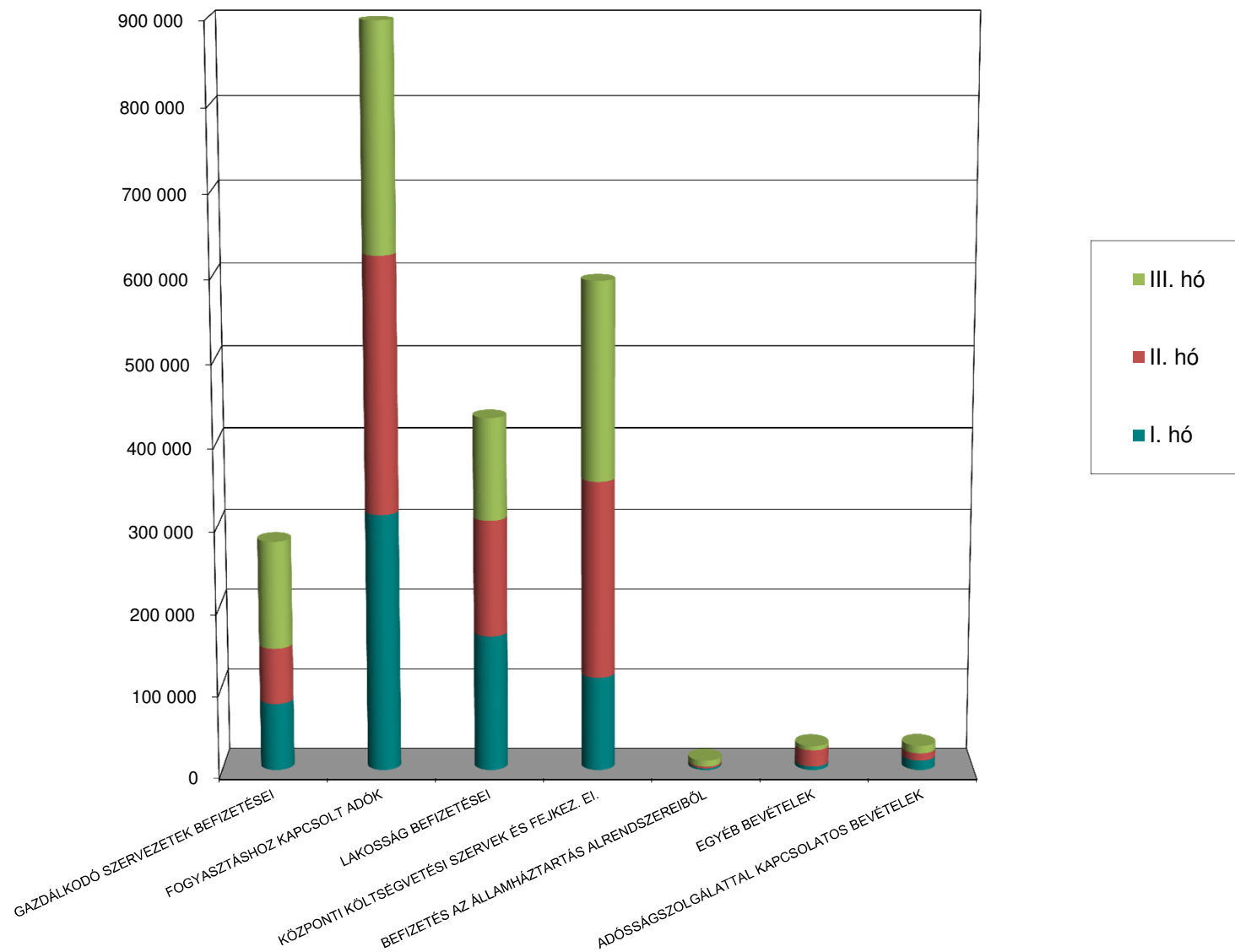
A központi költségvetés 2014. évi kiadásainak havonkénti alakulása az éves előirányzat százalékában



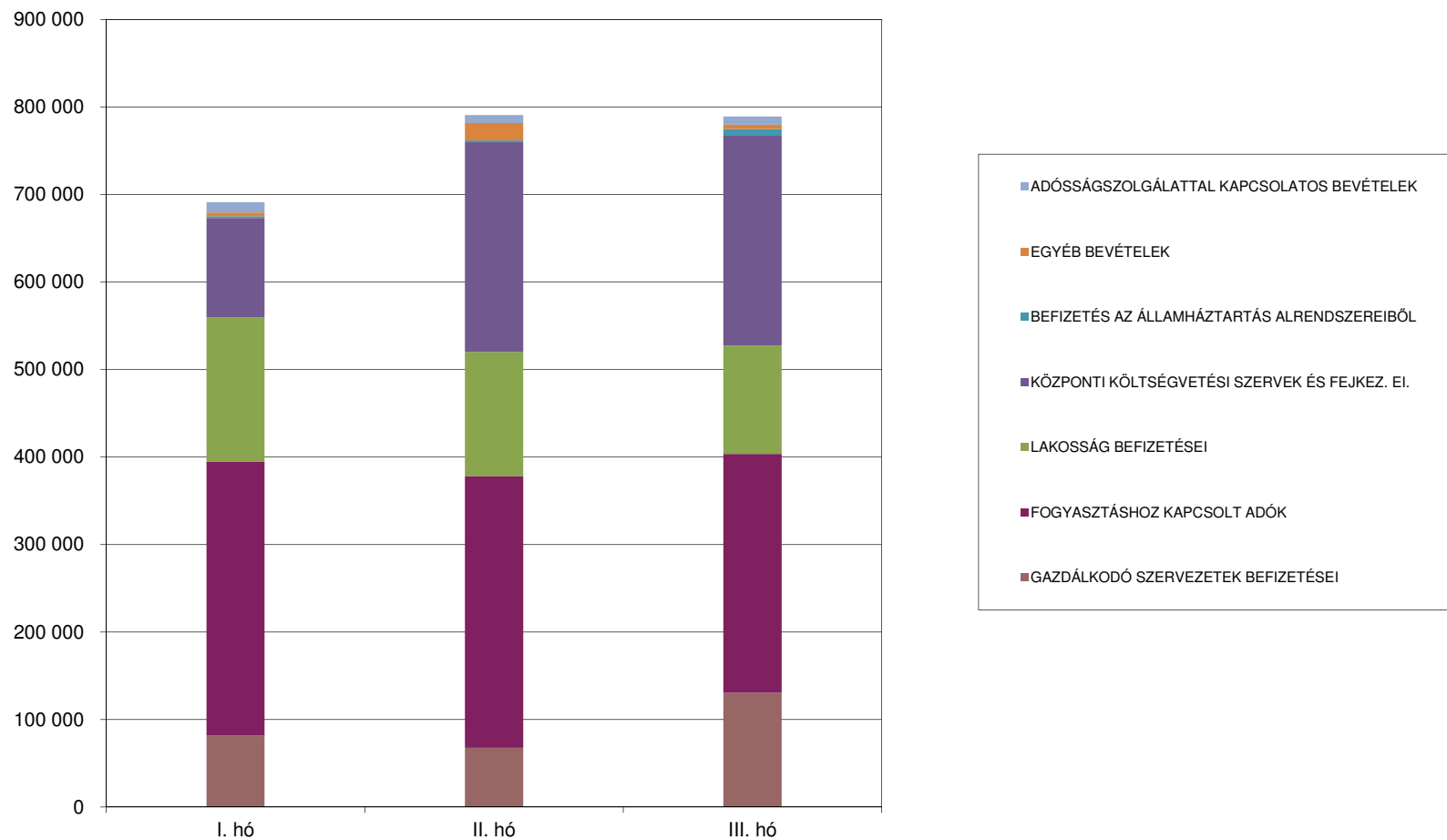
A központi költségvetés főbb bevételeinek havonkénti alakulása 2014. évben



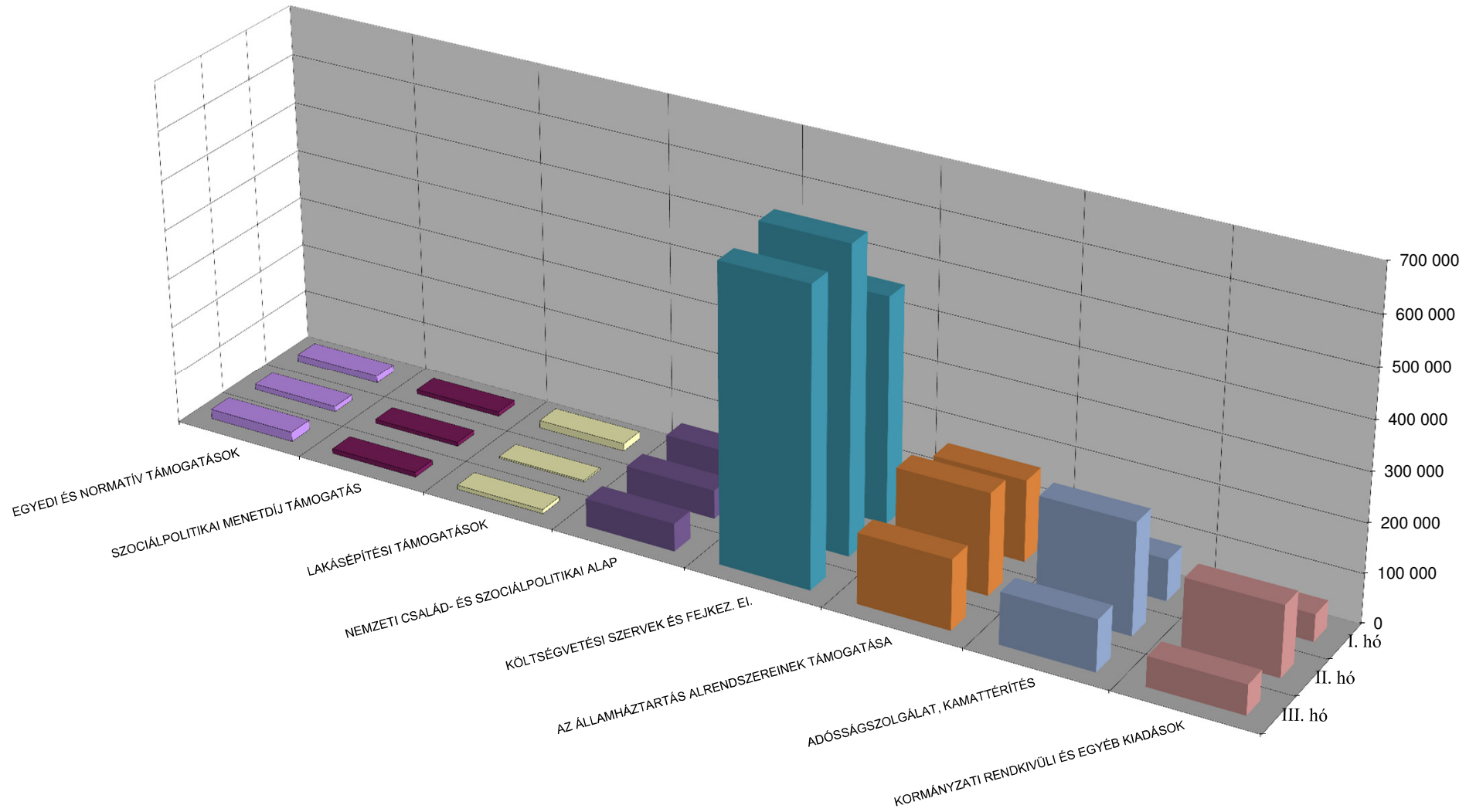
A központi költségvetés bevételeinek havonkénti alakulása bevételcsoportonként 2014. évben



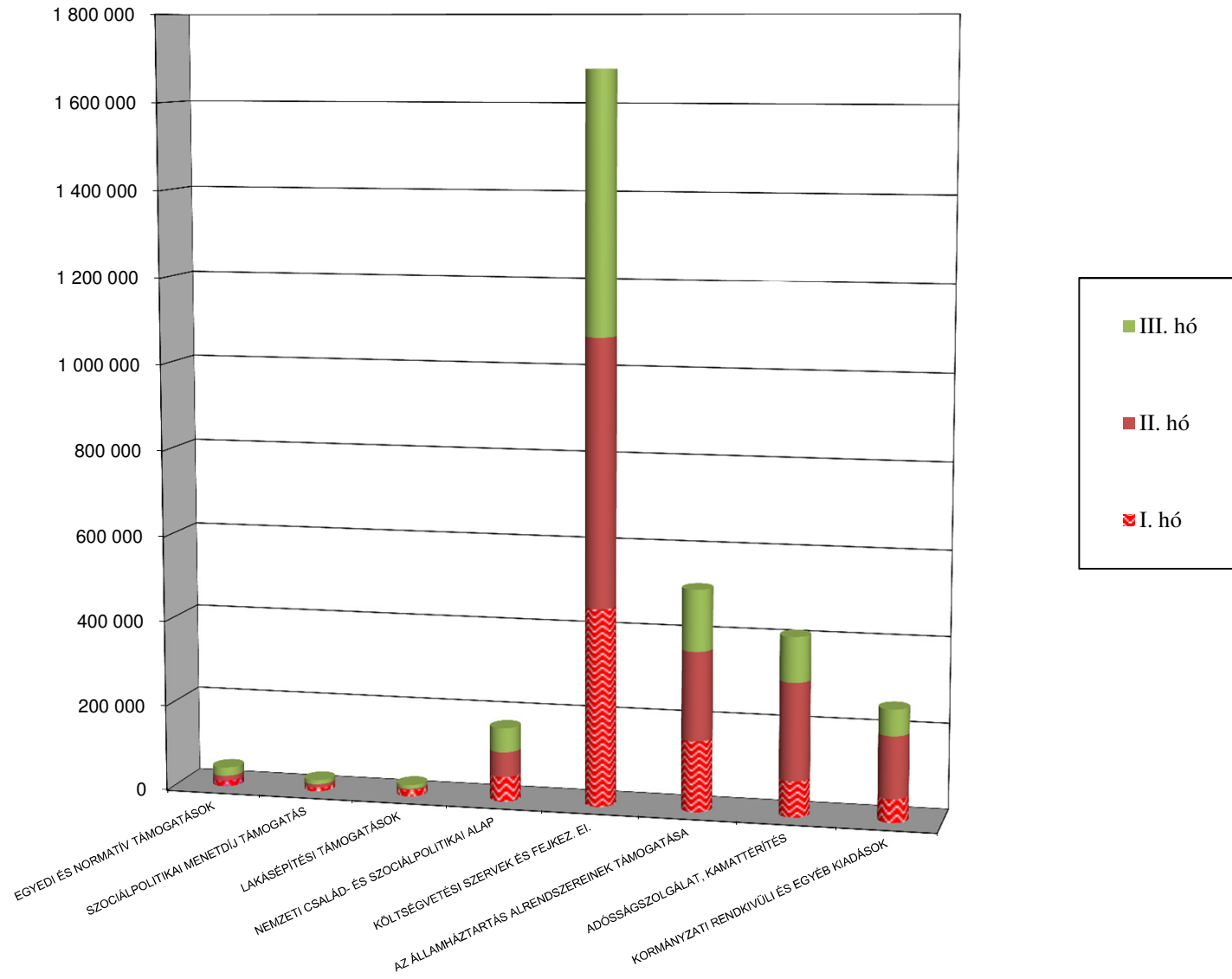
A központi költségvetés bevételeinek alakulása bevételcsoportonként 2014. évben



A központi költségvetés főbb kiadásainak havonkénti alakulása 2014. évben



A központi költségvetés havi kiadásainak alakulása kiadáscsoportonként 2014. évben



A központi költségvetés kiadásainak havonkénti alakulása kiadáscsoportonként 2014. évben

