



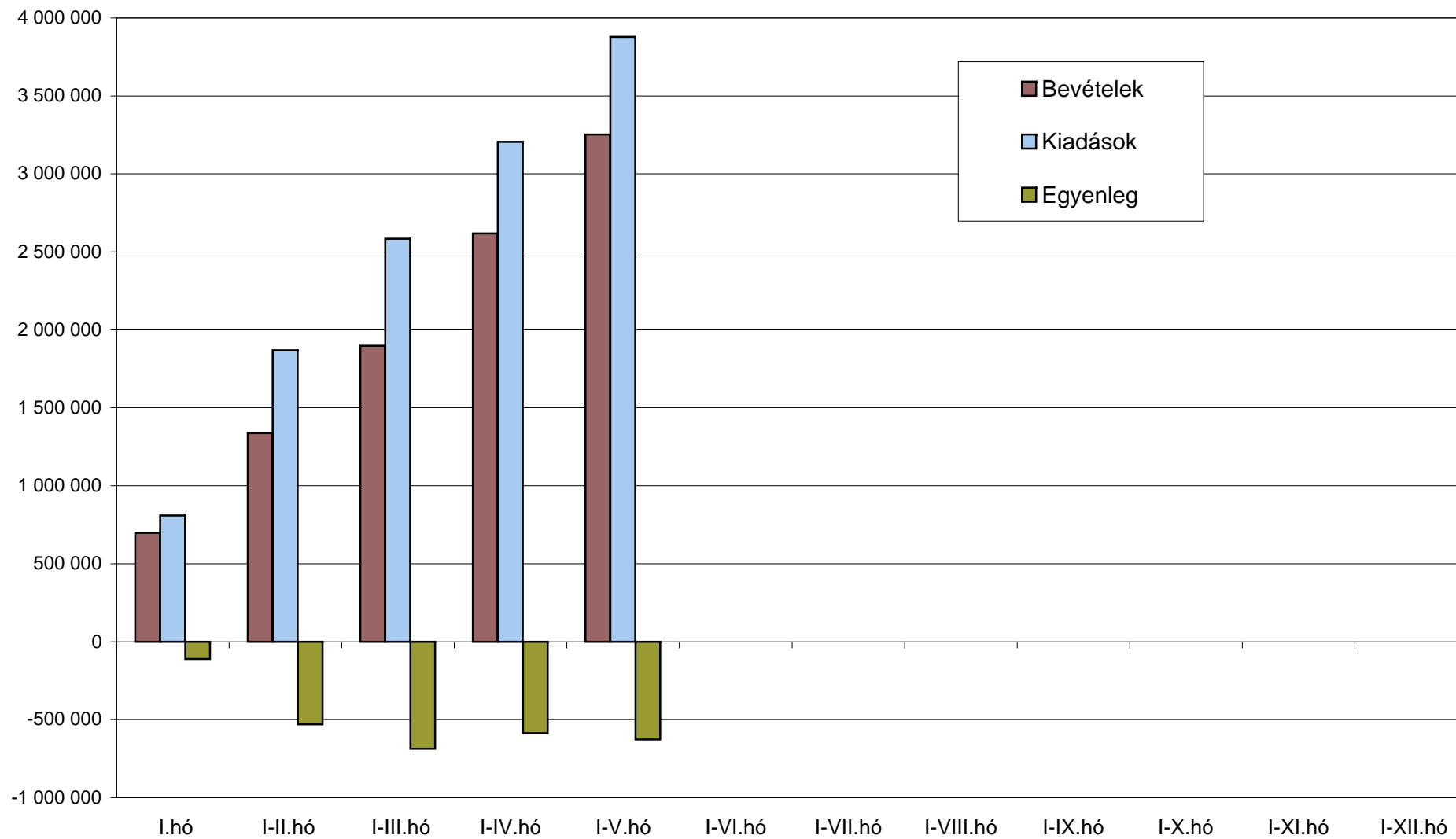
KIADÁSOK	2010. év			2011. év		
	teljesítés /előzetes/	I-V. hó	teljesítés %-a	eredeti előirányzat	I-V. hó	előirányzat %-a
<b>KÖZPONTI KÖLTSÉGVETÉS</b>	<b>9 300 450,2</b>	<b>3 996 208,2</b>	<b>43,0%</b>	<b>8 894 211,2</b>	<b>3 878 896,4</b>	<b>43,6%</b>
<b>EGYEDI ÉS NORMATÍV TÁMOGATÁSOK</b>	<b>201 406,2</b>	<b>64 751,9</b>	<b>32,1%</b>	<b>214 883,0</b>	<b>61 450,0</b>	<b>28,6%</b>
<b>KÖZZSZOLGÁLATI MŰSORSZOLGÁLTATÁS TÁMOGATÁSA</b>	<b>45 765,3</b>	<b>20 711,9</b>	<b>45,3%</b>	<b>58 700,0</b>	<b>25 986,6</b>	<b>44,3%</b>
<b>FOGYASZTÓI ÁRKIEGÉSZÍTÉS</b>	<b>107 319,2</b>	<b>46 666,6</b>	<b>43,5%</b>	<b>109 000,0</b>	<b>47 837,6</b>	<b>43,9%</b>
<b>LAKÁSÉPÍTÉSI TÁMOGATÁSOK</b>	<b>147 402,8</b>	<b>56 763,6</b>	<b>38,5%</b>	<b>126 000,0</b>	<b>47 940,3</b>	<b>38,0%</b>
<b>CSALÁDI TÁMOGATÁSOK, SZOCIÁLIS JUTTATÁSOK</b>	<b>632 408,6</b>	<b>263 198,7</b>	<b>41,6%</b>	<b>628 289,0</b>	<b>261 397,1</b>	<b>41,6%</b>
Családi támogatások	460 822,5	191 298,0	41,5%	456 215,0	190 759,3	41,8%
Jövedelemptől és jöv. kiegészítő szoc. támogatások	144 786,0	60 583,9	41,8%	145 574,0	59 340,2	40,8%
Különféle jogcímen adott térítések	26 800,0	11 316,9	42,2%	26 500,0	11 297,6	42,6%
<b>KÖLTSÉGVETÉSI SZERVEK ÉS FEJEZETI KEZELÉSŰ ELŐIRÁNYZATOK KIADÁSAI</b>	<b>4 204 721,9</b>	<b>1 761 859,8</b>	<b>41,9%</b>	<b>4 246 234,5</b>	<b>1 946 748,3</b>	<b>45,8%</b>
Költségvetési szervek kiadásai	2 371 478,7	1 004 123,2	42,3%	1 971 580,1	982 765,6	49,8%
Szakmai fejezeti kezelésű előirányzatok kiadásai	1 833 243,2	757 736,6	41,3%	2 274 654,4	963 982,7	42,4%
<b>AZ ÁLLAMHÁZTARTÁS ALRENDSZEREINEK TÁMOGATÁSA</b>	<b>2 424 410,9</b>	<b>1 111 118,4</b>	<b>45,8%</b>	<b>1 881 802,8</b>	<b>810 295,1</b>	<b>43,1%</b>
Elkülönített állami pénzalapok támogatása	17 555,4	16 542,5	94,2%	95 763,1	34 380,8	35,9%
Garancia és hozzájárulás a TB alapok kiadásaihoz	1 147 468,9	504 785,6	44,0%	637 382,6	265 968,7	41,7%
Helyi önkormányzatok támogatása	1 259 386,5	589 790,3	46,8%	1 148 657,1	509 945,5	44,4%
<b>TÁRSADALMI ÖNSZERVEZŐDÉSEK TÁMOGATÁSA</b>	<b>4 990,5</b>	<b>2 420,1</b>	<b>48,5%</b>	<b>3 809,8</b>	<b>1 799,2</b>	<b>47,2%</b>
<b>KAMATKIADÁSOK</b>	<b>1 136 361,6</b>	<b>492 020,0</b>	<b>43,3%</b>	<b>1 052 245,7</b>	<b>502 212,0</b>	<b>47,7%</b>
<b>TARTALÉKOK</b>				<b>123 900,0</b>		
Általános tartalék				90 000,0		
Céltartalékok				33 900,0		
<b>KORMÁNYZATI RENDKÍVÜLI KIADÁSOK</b>	<b>9 086,2</b>	<b>4 773,6</b>	<b>52,5%</b>	<b>16 379,4</b>	<b>4 327,9</b>	<b>26,4%</b>
<b>KEZESSÉGÉRVÉNYESÍTÉS</b>	<b>33 540,3</b>	<b>14 404,5</b>	<b>42,9%</b>	<b>35 355,0</b>	<b>16 323,3</b>	<b>46,2%</b>
<b>EGYÉB KIADÁSOK</b>	<b>41 954,2</b>	<b>20 344,6</b>	<b>48,5%</b>	<b>32 739,8</b>	<b>8 825,6</b>	<b>27,0%</b>
<b>ADÓSSÁGÁTVÁLLALÁS</b>	<b>73,1</b>	<b>73,1</b>	<b>100,0%</b>	<b>374,5</b>	<b>359,1</b>	<b>95,9%</b>
<b>HOZZÁJÁRULÁS AZ EU KÖLTSÉGVETÉSÉHEZ</b>	<b>230 186,7</b>	<b>101 426,3</b>	<b>44,1%</b>	<b>258 143,2</b>	<b>117 573,0</b>	<b>45,5%</b>
<b>ÁLLAMI VAGYONNAL KAPCSOLATOS KIADÁSOK</b>	<b>80 822,9</b>	<b>35 675,0</b>	<b>44,1%</b>	<b>106 354,5</b>	<b>25 821,3</b>	<b>24,3%</b>
<b>ELKÜLÖNÍTETT ÁLLAMI PÉNZALAPOK</b>	<b>347 849,9</b>	<b>152 385,7</b>	<b>43,8%</b>	<b>410 147,1</b>	<b>118 976,6</b>	<b>29,0%</b>
<b>KÖZPONTI NUKLEÁRIS PÉNZÜGYI ALAP</b>	<b>15 003,6</b>	<b>6 454,2</b>	<b>43,0%</b>	<b>16 728,5</b>	<b>5 218,6</b>	<b>31,2%</b>
<b>MUNKAERŐPIACI ALAP</b>	<b>297 745,0</b>	<b>127 363,7</b>	<b>42,8%</b>	<b>337 238,1</b>	<b>104 646,7</b>	<b>31,0%</b>
Passzív kiadások	138 272,9	68 362,9	49,4%	135 481,3	60 816,8	44,9%
Közfoglalkoztatás				64 000,0	11 551,9	18,0%
Befizetés a központi költségvetésbe	8 000,0	3 333,5	41,7%			
Működési kiadások	30 477,9	11 562,1	37,9%	100,0	24,8	24,8%
Egyéb kiadások	120 994,1	44 105,1	36,5%	137 656,8	32 253,2	23,4%
<b>WMÁB KÁRTALANÍTÁSI ALAP</b>	<b>87,9</b>	<b>6,2</b>	<b>7,0%</b>	<b>19,4</b>	<b>11,0</b>	<b>56,6%</b>
<b>KUTATÁSI ÉS TECHNOLÓGIAI INNOVÁCIÓS ALAP</b>	<b>23 770,6</b>	<b>13 993,0</b>	<b>58,9%</b>	<b>45 977,9</b>	<b>3 303,7</b>	<b>7,2%</b>
<b>SZÜLŐFÖLD ALAP</b>	<b>2 533,9</b>	<b>1 401,8</b>	<b>55,3%</b>		<b>1 161,7</b>	
<b>BETHLEN GÁBOR ALAP</b>				<b>1 375,4</b>	<b>1 253,1</b>	<b>91,1%</b>
<b>NEMZETI KULTURÁLIS ALAP</b>	<b>8 709,1</b>	<b>3 166,9</b>	<b>36,4%</b>	<b>8 807,8</b>	<b>3 381,8</b>	<b>38,4%</b>
<b>TÁRSADALOMBIZTOSÍTÁSI ALAPOK</b>	<b>4 395 641,9</b>	<b>1 846 809,7</b>	<b>42,0%</b>	<b>4 534 260,0</b>	<b>1 852 374,5</b>	<b>40,9%</b>
<b>NYUGDÍJBIZTOSÍTÁSI ALAP</b>	<b>2 918 437,3</b>	<b>1 216 149,9</b>	<b>41,7%</b>	<b>3 074 646,1</b>	<b>1 258 339,3</b>	<b>40,9%</b>
Nyugellátások	2 888 392,9	1 202 921,1	41,6%	3 054 439,0	1 248 795,4	40,9%
TB költségvetési szervek kiadásai	23 514,5	10 015,2	42,6%	12 738,7	6 198,0	48,7%
Egyéb kiadások	6 529,9	3 213,6	49,2%	7 468,4	3 345,9	44,8%
<b>EGÉSZSÉGBIZTOSÍTÁSI ALAP</b>	<b>1 477 204,6</b>	<b>630 659,8</b>	<b>42,7%</b>	<b>1 459 613,9</b>	<b>594 035,3</b>	<b>40,7%</b>
Táppénz	79 430,2	35 179,2	44,3%	86 052,0	31 163,9	36,2%
GYED	92 800,8	38 291,4	41,3%	93 749,8	37 780,5	40,3%
EA egyéb pénzbeli ellátásai	49 003,7	20 931,6	42,7%	52 715,9	19 300,3	36,6%
Gyógyító megelőző ellátás	790 995,6	348 818,7	44,1%	770 120,0	308 339,3	40,0%
Gyógyszertámogatás	357 208,4	143 203,7	40,1%	343 544,2	156 075,7	45,4%
Gyógyászati segédeszköz támogatás	44 195,4	17 265,1	39,1%	44 772,3	20 130,4	45,0%
EA egyéb természetbeni ellátásai	15 858,4	5 968,9	37,6%	30 358,3	6 121,1	20,2%
TB költségvetési szervek kiadásai	21 277,8	9 955,6	46,8%	10 964,1	4 818,7	44,0%
Egyéb kiadások	26 434,2	11 045,5	41,8%	27 337,3	10 305,3	37,7%
<b>EGYENLEGEK PÉNZFORGALMI SZEMLELETBEN</b>						
<b>KÖZPONTI KÖLTSÉGVETÉS</b>	<b>-835 726,0</b>	<b>-728 561,9</b>	<b>87,2%</b>	<b>-613 294,5</b>	<b>-626 630,9</b>	<b>102,2%</b>
<b>ELKÜLÖNÍTETT ÁLLAMI PÉNZALAPOK</b>	<b>61 557,9</b>	<b>27 299,1</b>	<b>44,3%</b>	<b>14 601,4</b>	<b>56 293,3</b>	<b>385,5%</b>
<b>TÁRSADALOMBIZTOSÍTÁSI ALAPOK</b>	<b>-95 672,3</b>	<b>-34 957,6</b>	<b>36,5%</b>	<b>-88 677,2</b>	<b>-153 867,9</b>	<b>173,5%</b>
ebből: Nyugdíjbiztosítási Alap	-3 765,4	8 647,0	-229,6%		-144 640,4	
Egészségbiztosítási Alap	-91 906,9	-43 604,7	47,4%	-88 677,2	-9 227,5	10,4%
<b>TB ZÁRSZÁMADÁS PÉNZFORGALMA</b>						
<b>KÖZPONTI ALRENDSZER ÖSSZESEN</b>	<b>-869 840,4</b>	<b>-736 220,5</b>	<b>84,6%</b>	<b>-687 370,3</b>	<b>-724 205,5</b>	<b>105,4%</b>

## AZ ÁLLAMHÁZTARTÁS KÖZPONTI ALRENDSZERÉNEK ÖSSZEHASONLÍTÓ MÉRLEGE

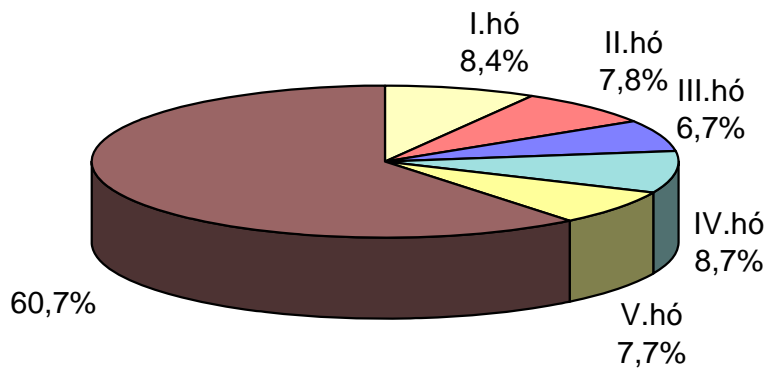
BEVÉTELEK	Májusi adatok		
	2010. év	2011. év	2011/2010
<b>KÖZPONTI KÖLTSÉGVETÉS</b>	<b>643 225,0</b>	<b>633 737,4</b>	<b>98,5%</b>
<b>GAZDÁLKODÓ SZERVEZETEK BEFIZETÉSEI</b>	<b>53 164,1</b>	<b>60 554,4</b>	<b>113,9%</b>
Társasági adó	30 896,6	30 021,8	97,2%
Társas vállalkozások különadója	1 994,8	-2 246,5	-112,6%
Hitelintézeti járadék	19,4	5,7	29,5%
Cégautóadó	723,9	738,1	102,0%
Energiaellátók jövedelemadója	66,4	339,5	510,9%
Egyszerűsített vállalkozói adó	2 400,0	2 507,6	104,5%
Energia adó	1 418,3	1 513,8	106,7%
Környezetterhelési díj	-161,5	-284,5	176,1%
Bányajáradék	8 198,3	9 121,2	111,3%
Játékadó-bevétel	4 363,1	4 101,6	94,0%
Egyéb befizetések	2 222,0	3 497,1	157,4%
Egyéb központosított bevételek	1 022,8	5 240,4	512,4%
Pénzügyi szervezetek különadója		477,6	
Egyes ágazatokat terhelő különadó		5 521,2	
<b>FOGYASZTÁSHOZ KAPCSOLT ADÓK</b>	<b>259 263,2</b>	<b>302 003,4</b>	<b>116,5%</b>
Általános forgalmi adó	192 896,8	231 927,9	120,2%
Jövedéki adó	64 017,3	67 133,0	104,9%
Regisztrációs adó	2 349,1	2 942,6	125,3%
<b>LAKOSSÁG BEFIZETÉSEI</b>	<b>165 026,5</b>	<b>130 379,3</b>	<b>79,0%</b>
Személyi jövedelemadó	153 971,5	122 659,8	79,7%
Adóbefizetések	1 053,1	23,5	2,2%
Illetek befizetések	8 571,4	6 159,6	71,9%
Magánszemélyek különadója	1 430,5	280,5	19,6%
Háztartási alkalmazott utáni regisztrációs díj		0,5	
M.személyek jogv. megszűnéséhez kapcs. egyes jöv. különadója		1 255,5	
<b>KÖLTSÉGVETÉSI SZERVEK ÉS FEJEZETI KEZELÉSŰ ELŐIR.</b>	<b>143 340,2</b>	<b>126 521,7</b>	<b>88,3%</b>
Költségvetési szervek bevételei	78 347,2	75 012,0	95,7%
Szakmai fejezeti kezelésű előirányzatok bevételei	64 993,0	51 509,8	79,3%
<b>BEFIZETÉS AZ ÁLLAMHÁZTARTÁS ALRENDSZEREIBŐL</b>	<b>4 779,3</b>	<b>2 424,1</b>	<b>50,7%</b>
Központi költségvetési szervektől származó befizetések	3 802,3	1 959,9	51,5%
Elkülönített állami pénzalapok befizetése	666,7		
Helyi önkormányzatok befizetése	310,3	464,2	149,6%
<b>ÁLLAMI VAGYONNAL KAPCSOLATOS BEFIZETÉSEK</b>	<b>1 276,0</b>	<b>252,0</b>	<b>19,8%</b>
<b>ADÓSSÁGSZOLGÁLTATLAL KAPCSOLATOS BEVÉTELEK</b>	<b>10 738,4</b>	<b>8 910,3</b>	<b>83,0%</b>
<b>EGYÉB BEVÉTELEK</b>	<b>3 555,7</b>	<b>1 877,1</b>	<b>52,8%</b>
<b>NYUGDÍJREFORM ÉS ADÓSSÁGCSÖKKENTŐ ALAPBÓL SZÁRM. BEV.</b>			
<b>EGYÉB UNIÓS BEVÉTELEK</b>	<b>2 081,5</b>	<b>815,0</b>	<b>39,2%</b>
Vám és cukorágazati hozzájárulás visszatérítése	593,1	760,7	128,3%
Uniós támogatások utólagos megtérítése	1 488,5	54,3	3,6%
<b>ELKÜLÖNÍTETT ÁLLAMI PÉNZALAPOK</b>	<b>23 503,5</b>	<b>31 857,4</b>	<b>135,5%</b>
<b>KÖZPONTI NUKLEÁRIS PÉNZÜGYI ALAP</b>	<b>1 999,3</b>	<b>1 682,0</b>	<b>84,1%</b>
<b>MUNKAERŐPIACI ALAP</b>	<b>18 450,5</b>	<b>25 505,1</b>	<b>138,2%</b>
Szakképzési hozzájárulás	1 972,1	1 238,1	62,8%
Rehabilitációs hozzájárulás	1 292,2		
Egészségbizt. és munkaerőpiaci járulék	14 928,4	15 702,8	105,2%
MPA támogatása		4 000,0	
Egyéb bevételek	257,9	4 564,2	1770,0%
<b>WMÁB KÁRTALANÍTÁSI ALAP</b>	<b>1,0</b>	<b>0,9</b>	<b>91,9%</b>
<b>KUTATÁSI ÉS TECHNOLÓGIAI INNOVÁCIÓS ALAP</b>	<b>2 034,6</b>	<b>3 422,1</b>	<b>168,2%</b>
<b>SZÜLŐFÖLD ALAP</b>	<b>10,0</b>		
<b>BETHLEN GÁBOR ALAP</b>		<b>212,8</b>	
<b>NEMZETI KULTURÁLIS ALAP</b>	<b>1 008,0</b>	<b>1 034,4</b>	<b>102,6%</b>
<b>TÁRSADALOMBIZTOSÍTÁSI ALAPOK</b>	<b>354 690,6</b>	<b>346 976,2</b>	<b>97,8%</b>
<b>NYUGDÍJBIZTOSÍTÁSI ALAP</b>	<b>242 955,1</b>	<b>229 788,6</b>	<b>94,6%</b>
Munkáltatói és biztosított járulék	178 267,9	221 453,9	124,2%
Kedvezményes nyugellátások kiadásaihoz hozzájárulás	6 588,9		
Egyéb járulékok és hozzájárulások	4 260,4	4 018,5	94,3%
GYED-ben részesülők után átvett pénzeszköz	1 800,0	1 875,0	104,2%
Késedelmi pótlék és bírság	765,8	1 358,7	177,4%
Központi költségvetési támogatások, térítések	50 128,1		
Nyugdíjreform és Adósságcsökkentő Alapból származó bevétel			
TB költségvetési szervek bevételei	226,6	258,3	114,0%
Egyéb bevételek	917,3	824,3	89,9%
<b>EGÉSZSÉGBIZTOSÍTÁSI ALAP</b>	<b>111 735,5</b>	<b>117 187,7</b>	<b>104,9%</b>
Munkáltatói és biztosított járulék	49 259,2	51 745,7	105,0%
Egyéb járulékok és hozzájárulások	1 641,1	1 527,2	93,1%
Egészségügyi hozzájárulás	4 233,8	6 166,0	145,6%
Késedelmi pótlék és bírság	233,3	347,8	149,1%
Központi költségvetési támogatások, térítések	51 439,0	53 534,0	104,1%
TB költségvetési szervek bevételei	107,1	74,5	69,6%
Egyéb bevételek	4 822,1	3 792,4	78,6%

KIADÁSOK	Májusi adatok		
	2010. év	2011. év	2011/2010
<b>KÖZPONTI KÖLTSÉGVETÉS</b>	<b>722 248,0</b>	<b>673 877,4</b>	<b>93,3%</b>
<b>EGYEDI ÉS NORMATÍV TÁMOGATÁSOK</b>	<b>21 193,4</b>	<b>30 494,4</b>	<b>143,9%</b>
<b>KÖZSZOLGÁLATI MŰSORSZOLGÁLTATÁS TÁMOGATÁSA</b>	<b>3 554,9</b>	<b>4 695,8</b>	<b>132,1%</b>
<b>FOGYASZTÓI ÁRKIEGÉSZÍTÉS</b>	<b>9 372,6</b>	<b>9 647,0</b>	<b>102,9%</b>
<b>LAKÁSÉPÍTÉSI TÁMOGATÁSOK</b>	<b>2 736,1</b>	<b>11 833,6</b>	<b>432,5%</b>
<b>CSALÁDI TÁMOGATÁSOK, SZOCIÁLIS JUTTATÁSOK</b>	<b>51 962,5</b>	<b>50 552,5</b>	<b>97,3%</b>
Családi támogatások	37 767,5	37 172,8	98,4%
Jövedelemptóló és jövedelem kiegészítő szociális támogatások	11 857,8	11 168,4	94,2%
Különféle jogcímen adott térítések	2 337,2	2 211,3	94,6%
<b>KÖLTSÉGVETÉSI SZERVEK ÉS FEJEZETI KEZELÉSŰ ELŐIR.</b>	<b>340 498,0</b>	<b>339 882,3</b>	<b>99,8%</b>
Költségvetési szervek kiadásai	184 461,6	201 714,5	109,4%
Szakmai fejezeti kezelési előirányzatok kiadásai	156 036,4	138 167,8	88,5%
<b>AZ ÁLLAMHÁZTARTÁS ALRENDSZEREINEK TÁMOGATÁSA</b>	<b>201 679,1</b>	<b>158 993,4</b>	<b>78,8%</b>
Elkülönített állami pénzalapok támogatása	10,9	6 000,9	55053,8%
Garancia és hozzájárulás a TB.alapok kiadásaihoz	101 142,6	53 197,9	52,6%
Helyi önkormányzatok támogatása	100 525,5	99 794,7	99,3%
<b>TÁRSADALMI ÖNSZERVEZŐDÉSEK TÁMOGATÁSA</b>	<b>292,3</b>		
<b>KAMATKIADÁSOK</b>	<b>55 400,8</b>	<b>39 067,6</b>	<b>70,5%</b>
<b>TARTALÉKOK</b>			
Rendkívüli kormányzati intézkedések			
Céltartalékok			
<b>KORMÁNYZATI RENDKÍVÜLI KIADÁSOK</b>	<b>681,2</b>	<b>571,0</b>	<b>83,8%</b>
<b>KEZESSÉGÉRVÉNYESÍTÉS</b>	<b>3 801,2</b>	<b>2 545,1</b>	<b>67,0%</b>
<b>EGYÉB KIADÁSOK</b>	<b>10 059,4</b>	<b>1 385,3</b>	<b>13,8%</b>
<b>ADÓSSÁGÁTVÁLLALÁS</b>	<b>73,1</b>	<b>77,9</b>	<b>106,6%</b>
<b>HOZZÁJÁRULÁS AZ EU KÖLTSÉGVETÉSÉHEZ</b>	<b>14 978,1</b>	<b>14 963,8</b>	<b>99,9%</b>
<b>ÁLLAMI VAGYONNAL KAPCSOLATOS KIADÁSOK</b>	<b>5 965,4</b>	<b>9 167,5</b>	<b>153,7%</b>
<b>ELKÜLÖNÍTETT ÁLLAMI PÉNZALAPOK</b>	<b>35 516,8</b>	<b>25 320,8</b>	<b>71,3%</b>
<b>KÖZPONTI NUKLEÁRIS PÉNZÜGYI ALAP</b>	<b>1 308,4</b>	<b>426,0</b>	<b>32,6%</b>
<b>MUNKAERŐPIACI ALAP</b>	<b>29 154,8</b>	<b>22 826,9</b>	<b>78,3%</b>
Passzív kiadások	11 604,5	10 542,5	90,8%
Közfoglalkoztatás		5 086,2	
Befizetés a központi költségvetésbe	666,7		
Működési kiadások	2 313,3	4,9	0,2%
Egyéb kiadások	14 570,3	7 193,4	49,4%
<b>WMÁB KÁRTALANÍTÁSI ALAP</b>	<b>0,4</b>	<b>0,3</b>	<b>83,5%</b>
<b>KUTATÁSI ÉS TECHNOLÓGIAI INNOVÁCIÓS ALAP</b>	<b>4 292,3</b>	<b>1 147,8</b>	<b>26,7%</b>
<b>SZÜLŐFÖLD ALAP</b>	<b>25,3</b>		
<b>BETHLEN GÁBOR ALAP</b>		<b>145,9</b>	
<b>NEMZETI KULTURÁLIS ALAP</b>	<b>735,6</b>	<b>773,8</b>	<b>105,2%</b>
<b>TÁRSADALOMBIZTOSÍTÁSI ALAPOK</b>	<b>362 873,8</b>	<b>371 353,5</b>	<b>102,3%</b>
<b>NYUGDÍJBIZTOSÍTÁSI ALAP</b>	<b>244 268,3</b>	<b>252 308,3</b>	<b>103,3%</b>
Nyugellátások	241 563,4	250 951,0	103,9%
TB költségvetési szervek kiadásai	2 200,5	829,6	37,7%
Egyéb kiadások	504,4	527,7	104,6%
<b>EGÉSZSÉGBIZTOSÍTÁSI ALAP</b>	<b>118 605,5</b>	<b>119 045,2</b>	<b>100,4%</b>
Táppénz	6 377,0	6 081,5	95,4%
GYED	7 787,0	7 707,2	99,0%
EA egyéb pénzbeli ellátásai	3 865,3	3 930,2	101,7%
Gyógyító megelőző ellátás	61 580,7	64 769,1	105,2%
Gyógyszertámogatás	29 461,4	28 408,6	96,4%
Gyógyászati segédeszköz támogatás	3 673,6	3 857,5	105,0%
EA egyéb természetbeni ellátásai	1 409,7	1 337,0	94,8%
TB költségvetési szervek kiadásai	1 721,1	781,4	45,4%
Egyéb kiadások	2 729,8	2 172,7	79,6%
<b>EGYENLEGEK PÉNZFORGALMI SZEMLÉLETBEN</b>			
<b>KÖZPONTI KÖLTSÉGVETÉS</b>	<b>-79 023,0</b>	<b>-40 140,0</b>	<b>50,8%</b>
<b>ELKÜLÖNÍTETT ÁLLAMI PÉNZALAPOK</b>	<b>-12 013,4</b>	<b>6 536,5</b>	<b>-54,4%</b>
<b>TÁRSADALOMBIZTOSÍTÁSI ALAPOK</b>	<b>-8 183,2</b>	<b>-24 377,2</b>	<b>297,9%</b>
ebből: Nyugdíjbiztosítási Alap	-1 313,1	-22 519,7	1714,9%
Egészségbiztosítási Alap	-6 870,0	-1 857,5	27,0%
<b>TB ZÁRSZÁMADÁS PÉNZFORGALMA</b>			
<b>KÖZPONTI ALRENDSZER ÖSSZESEN</b>	<b>-99 219,6</b>	<b>-57 980,7</b>	<b>58,4%</b>

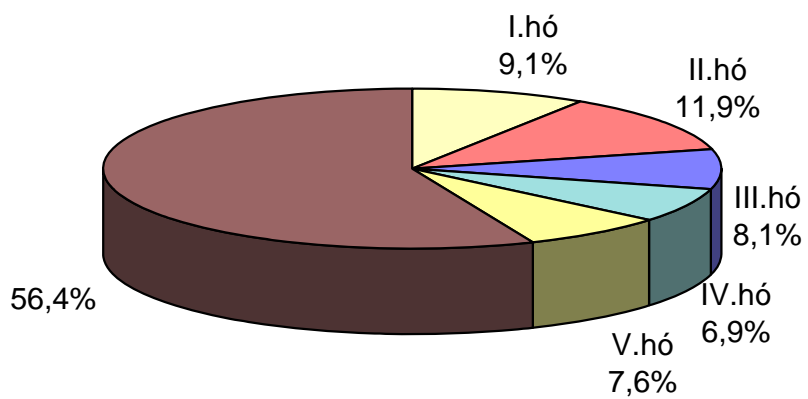
### A központi költségvetés főösszegeinek alakulása és az egyenleg változása 2011. évben



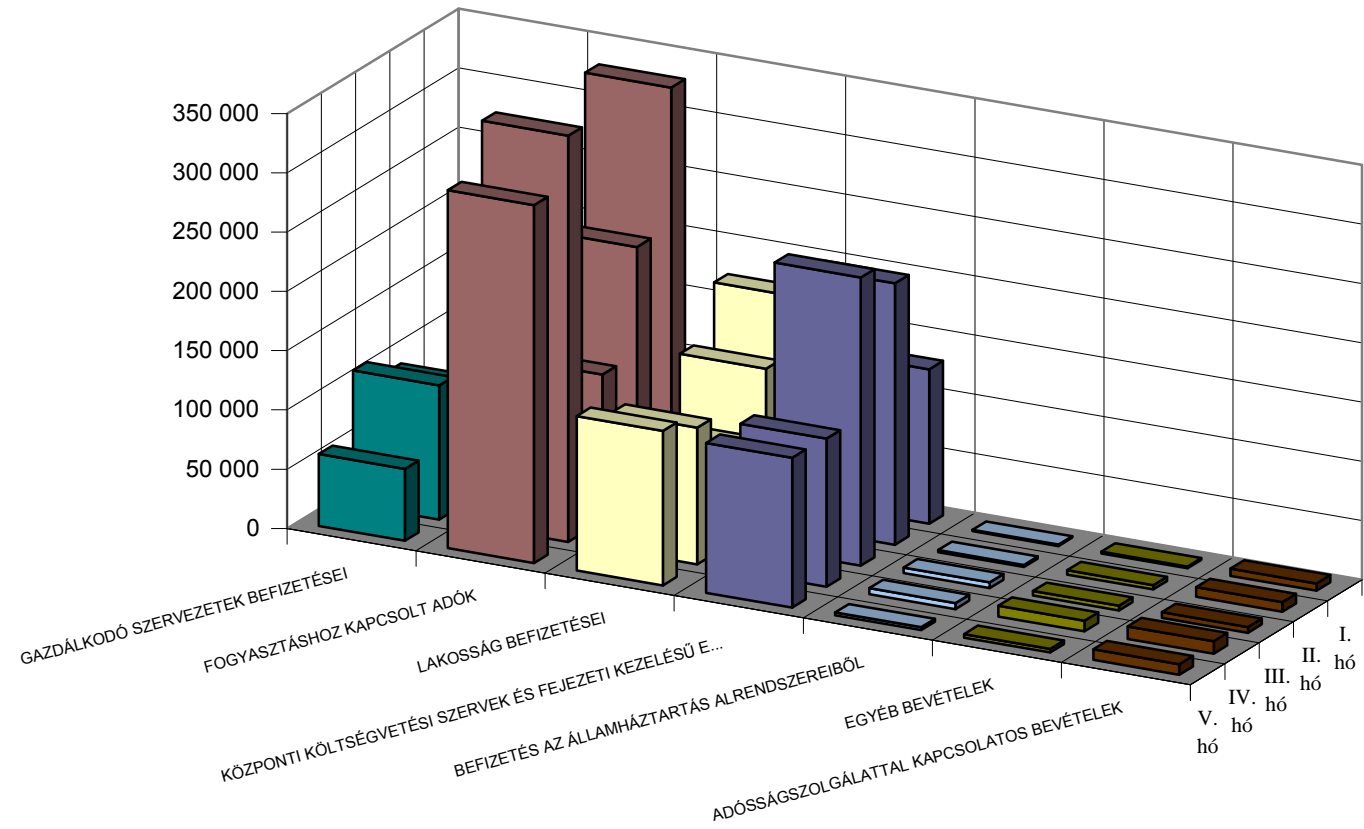
**A központi költségvetés 2011. évi bevételeinek havonkénti alakulása az éves előirányzat százalékában**



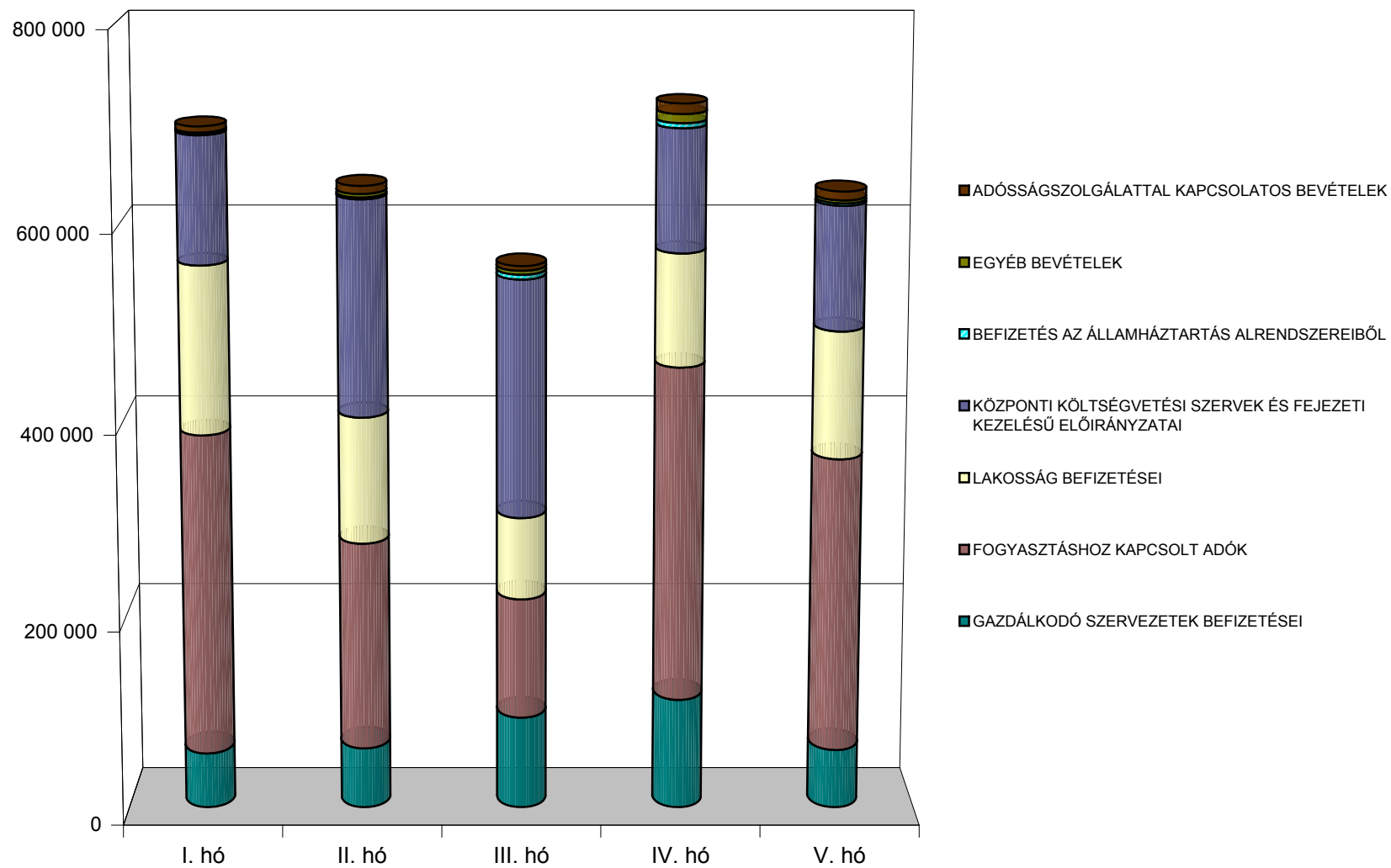
**A központi költségvetés 2011. évi kiadásainak havonkénti alakulása az éves előirányzat százalékában**



## A központi költségvetés főbb bevételeinek havonkénti alakulása 2011. évben

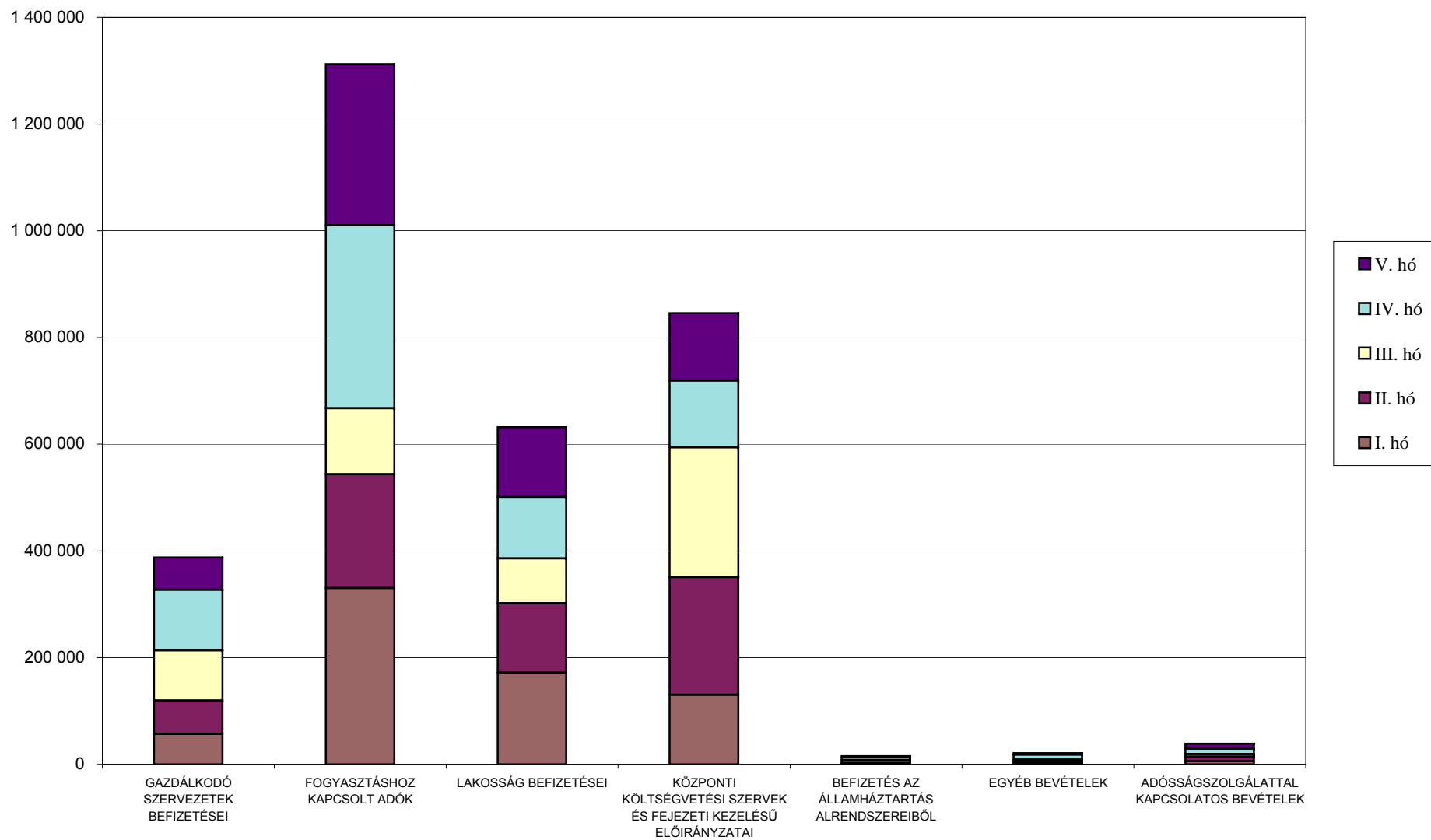


## A központi költségvetés bevételeinek havonkénti alakulása bevételcsoportonként 2011. évben

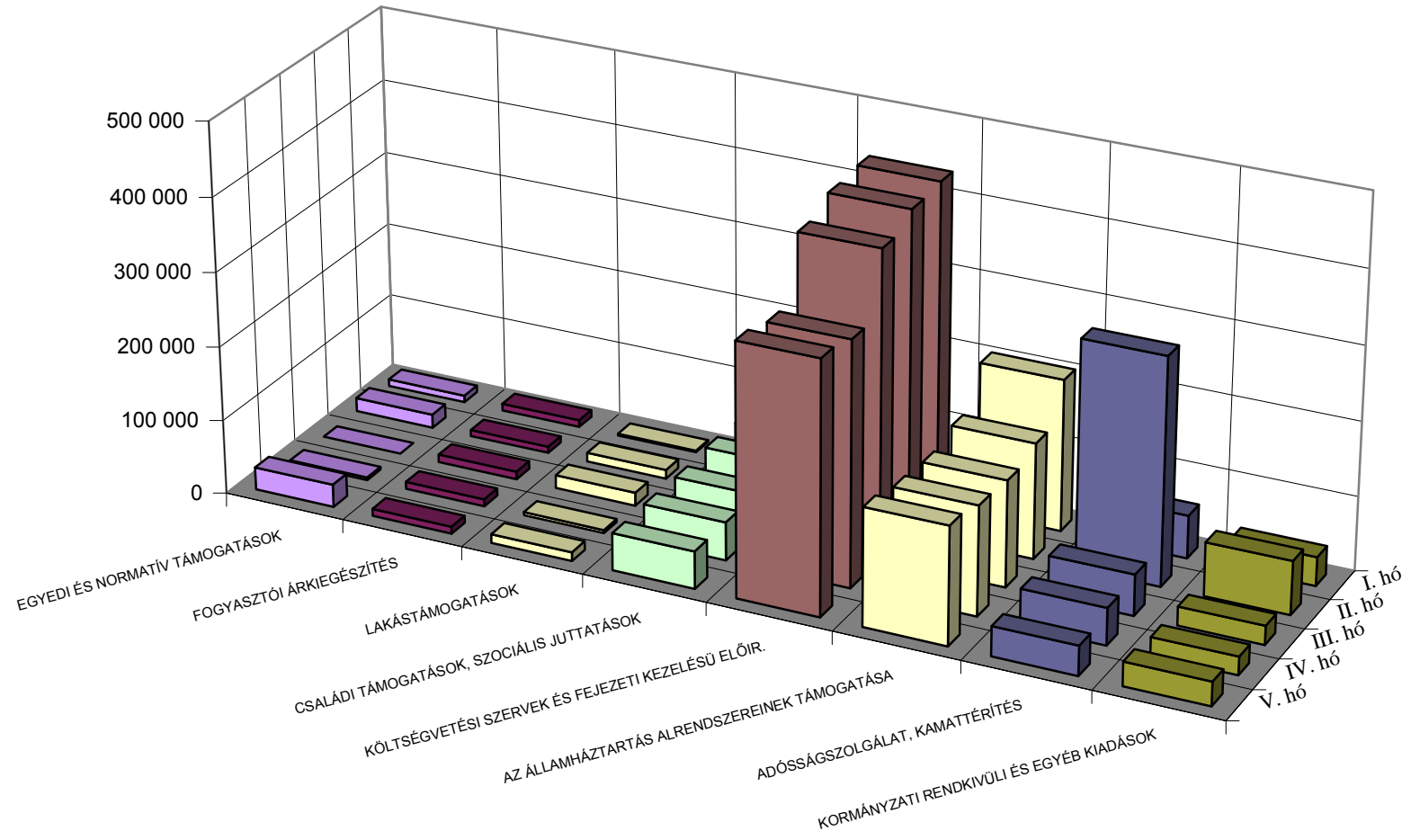




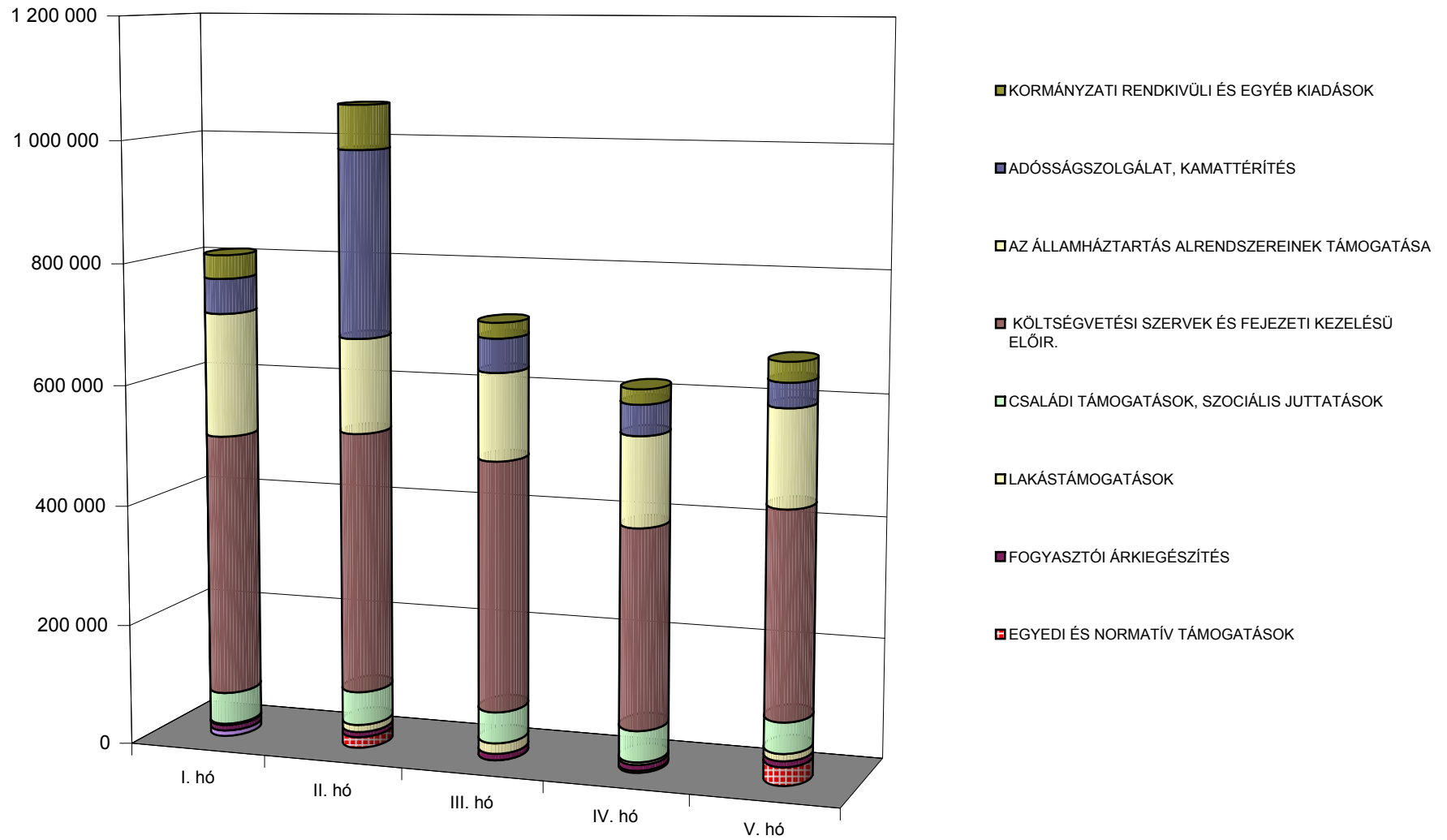
### A központi költségvetés bevételeinek alakulása bevételcsoportonként 2011. évben



## A központi költségvetés főbb kiadásainak havonkénti alakulása 2011. évben



## A központi költségvetés havi kiadásainak alakulása kiadáscsoportonként 2011. évben



## A központi költségvetés kiadásainak havonkénti alakulása kiadáscsoportonként 2011. évben

